

Technik. Tasten. Eingabe.

Inhalt



Firmenportrait

Die flexible Mensch-Maschine-Schnittstelle

Die Firma GeBE Computer & Peripherie GmbH aus Germering bei München hat sich als kompetenter Partner für professionelle Eingabegeräte verschiedenster Arten und Einsatzgebiete fest etabliert.

Seite 4



Folientastaturen

Tisch und Einbautastaturen mit Touchpad und Trackball
Wasserdicht IP65

- Folienabgedeckte Kurzhubtastaturen
- Folienabgedeckte Tastaturen mit Schnappscheiben
- Folientastatur mit integrierten Schnappscheiben
- Folientastaturen in Kunststoffgehäusen
- Antibakterielle Beschichtung für Medizintechnik
- Vielfältige Farbgestaltung

Seiten 5–14



Edelstahl tastaturen

Vandalenresistente Langhubtastaturen mit Tastenkappen aus Edelstahl
Wasserdicht IP65

- Für härteste Einsatzfälle
- Tisch- und Einbauvarianten
- Einsatz in öffentlichen Bereichen
- Verschiedene Layouts durch Lasertechnik
- Gute Fühlbarkeit der Tasten
- Vielfältige Farbgestaltung

Seiten 15–30



Silikontastaturen

Flexibel, unempfindlich, kompakt und leistungsfähig

- Farben und Formen nahezu beliebig definierbar
- Tisch- und Einbauvarianten
- Wasser- und lösungsmittelgeschützt für die Medizin
- Verschiedene Layouts erhältlich
- Hohe Beständigkeit der Schaltmatten
- Extrem flach und platzsparend

Seiten 31–36



Langhubtastaturen

Wasserdicht (bis IP65), kompakt und programmierbar

- Ideal für Massendateneingabe
- Kompakt mit Mausersatz
- Schubladentastaturen
- Verschiedene Layouts durch Lasertechnik
- Hohe Abriebfestigkeit der Beschriftung
- Vielfältige Farbgestaltung

Seiten 37–44



Maussteuerungen

Trackballs, Touchpads, Mäuse, Joysticks

- Einbautrackballs mit Edelstahl- oder Kunststoffkugel
- Touchpads als Einbau- oder Tischversionen
- Robust, widerstandsfähig und langlebig
- Einbautrackballs mit optischer Abtastung
- Schutzgrad bis IP68
- Industrietrackball beleuchtet

Seiten 45–52

Der Inhalt dieses Kataloges stellt einen Auszug aus unserem Produktspektrum dar .
Mehr als 1000 verschiedene Eingabegeräte finden sie in unserem Online-Shop: www.tastaturen.com

Das www.tastaturen.com Logo ist ein eingetragenes Warenzeichen der GeBE Computer & Peripherie GmbH. Das GeBE Logo ist ein eingetragenes Warenzeichen der GeBE Elektronik und Feinwerktechnik GmbH und wird in Lizenz verwendet. Alle weiteren in diesem Katalog genannten Marken sind Eigentum der entsprechenden Firmen. Irrtümer und Änderungen sind vorbehalten. Die angegebenen technischen Daten sind unverbindliche Informationen und stellen keine Zusicherung von Eigenschaften dar. Copyright © 2007 GeBE Computer & Peripherie GmbH. Alle Rechte vorbehalten.

Inhalt

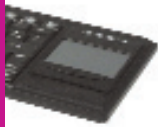


Tastaturcontroller / Kundenspezifische Tastaturen

Intelligenz für die Tastatur, Trackball

- Freiprogrammierbare Tastaturcontroller
- Interface für den Bau von Tastaturen mit ungewöhnlichen Tastern
- Herstellung verschiedenster Eingabegeräte in verschiedenen Tastaturtechnologien

Seiten 53–62



Spezialtastaturen

Funk-, Infrarottastaturen, Nummernblöcke

- Industrielle Tastaturen mit Trackball oder Touchpad
- Ultraflach, kompakt
- Hintergrundbeleuchtet
- Ländertastaturen auch mit Doppelbelegungen
- Funktastaturen mit großer Reichweite
- Besonders leiser Anschlag

Seiten 63–73



Touchpanels

Technologisch hochstehende, günstige Eingabekomponenten

- Verschiedene Größen
- 4- und 7-Drahttechnik
- Einbaubar in Displays und Flachbildschirme
- Hohe Lebensdauer von über 10 Mio. Berührungen
- Brillante Bildqualität und gute Abtasteigenschaften
- Unempfindliche Oberfläche

Seiten 74–74



Zubehör

Kabel, Adapter, Verstärker, Hubs, Tastaturweichen

- Adapter AT-PS2
- Adapter zum Anschluss von PS/2 Maus und Tastatur an gemeinsamer PS/2 oder USB Schnittstelle
- Adapter von serieller Schnittstelle auf USB Schnittstelle

Seiten 75–81



Drucker

Industrielle Thermodrucker

- Thermoeinbaudrucker
- Flexibles Controller Konzept
- Extrem kompakt
- Druckerentwicklung auf Kundenwunsch
- Drucker für dickes Papier bis 250 g/m
- Mobile Desktopdrucker

Seiten 81–104

Der Inhalt dieses Kataloges stellt einen Auszug aus unserem Produktspektrum dar. Mehr als 1000 verschiedene Eingabegeräte finden sie in unserem Online-Shop: www.tastaturen.com

Das www.tastaturen.com Logo ist ein eingetragenes Warenzeichen der GeBE Computer & Peripherie GmbH. Das GeBE Logo ist ein eingetragenes Warenzeichen der GeBE Elektronik und Feinwerktechnik GmbH und wird in Lizenz verwendet. Alle weiteren in diesem Katalog genannten Marken sind Eigentum der entsprechenden Firmen. Irrtümer und Änderungen sind vorbehalten. Die angegebenen technischen Daten sind unverbindliche Informationen und stellen keine Zusicherung von Eigenschaften dar. Copyright © 2007 GeBE Computer & Peripherie GmbH. Alle Rechte vorbehalten.

Immer für Sie da: Unser Vertriebsteam per Telefon: +49 (0)89 89 43 99-0



GeBE Computer & Peripherie GmbH

Die flexible Mensch-Maschine-Schnittstelle

GeBE Computer & Peripherie GmbH mit Sitz in Germering bei München, ist als Entwickler, Hersteller und Distributor namhafter Hersteller datentechnischer Komponenten und Geräte seit 1998 anerkannter Partner seiner OEM-Kunden. Durch ein bewährtes Qualitätssicherungssystem und die langjährige Produktionserfahrung hat sich GeBE einen großen Kundstamm gerade bei Lieferungen in kleinen und mittleren Serienlosen erarbeitet. Kundenspezifische Entwicklungen von stationär betriebenen, trag- und einbaubaren Keyboards verschiedener Technologien wie Langhub-, Folien- und Silikontastaturen sind die Kernkompetenzen von GeBE. Mit geschickt strukturierten Baukastensystemen

in Hard- und Software kann das Unternehmen auf spezielle Kundenwünsche schnell, zuverlässig und kostengünstig reagieren. GeBE entwickelt und liefert sowohl voll funktionsfähige Einbausysteme, als auch komplette Geräte. Dabei werden auch Einbaumechaniken und Gehäuse aus Metall und Kunststoff designt und verbaut. Neben den hauseigenen Produktserien an kleinen Tastaturen und speziellen Thermodruckern bietet die Tastatursparte von GeBE ein breites Spektrum an robusten Tastaturtechnologien aus aller Welt, ebenfalls passend für anspruchsvolle Industrieanwendungen.

Besuchen Sie auch unseren Online-Shop auf:

www.tastaturen.com

Ihr Paul Pabst
Geschäftsführer

GeBE
Computer & Peripherie GmbH
Untere Bahnhofstr. 38a

82110 Germering

Telefon: (089) 89 43 99-0

Fax: (089) 89 43 99- 11

e-mail: sales@tastaturen.com



Folientastaturen

Anwendungsgebiete:

- Medizin
- Maschinenbau
- Industrie
- Logistik
- Mobiler Einsatz
- Sicherheit / Militär
- Lebensmittelverarbeitung
- Chemieindustrie

Folientastatur GFT-Serie

Bei der GFT-Serie handelt es sich um eine robuste Folientastaturenserie, die je nach Anwendung entweder mit Polystyrolgehäuse als Tischausführung oder mit Aluminiumfront als Frontplattenversion erhältlich ist.

Die Tastatur ist nach DIN IP65 staub- und spritzwassergeschützt (Frontplatten nur frontseitig) und besteht auch Dateneingaben in schock- und vibrationsfesten Bereichen.

Die Tastenmechanik basiert auf Metall-Schnappscheiben und gibt dem Anwender ein sehr gutes taktiles Schreibgefühl. Die Lebensdauer der Tasten beträgt > 1 Mio. Schaltspiele. Die Folientastaturen wurden vor allem für den Einsatz in der Industrie entwickelt.

Kundenspezifische Anpassungen sind auf Anfrage ebenfalls möglich.

GFT-Tischversion

Schlankes, edles Design in industrieller Qualität – die Tischversionen der GFT-Serie.

GFT-104-Tisch

- 104 Tasten mit komplettem Office-Layout und Nummernblock
- Gutes Schaltgefühl
- Für 19" Schubladen geeignet
- Schutzgrad IP65
- Im robusten, schlagfesten Polystyrol-Tischgehäuse
- Verschiedene Länderlayouts oder kundenspezifische Varianten möglich



Kat.-Nr.	Bezeichnung	Maße	Tasten	Layout
KF1310	GFT-104-T-PS/2-Ger	343,0 x 143,0 x 10,0 mm	104	Deutsch
KF1316	GFT-104-T-PS/2-US	343,0 x 143,0 x 10,0 mm	104	US
KF1292	GFT-104-T-USB-Ger	343,0 x 143,0 x 10,0 mm	104	Deutsch
KF1293	GFT-104-T-USB-US	343,0 x 143,0 x 10,0 mm	104	US

GFT-105-Tisch mit Touchpad

- 104 Tasten mit komplettem Office-Layout, kapazitivem Touchpad und Nummernblock
- Gutes Schaltgefühl
- Für 19" Schubladen geeignet
- Schutzgrad IP65
- Im robusten, schlagfesten Polystyrol-Tischgehäuse
- Verschiedene Länderlayouts oder kundenspezifische Varianten möglich



Kat.-Nr.	Bezeichnung	Maße	Tasten	Layout
KF1302	GFT-105-T-Touch-PS/2-Ger	330 x 160,20 x 10,0 mm	105	Deutsch
KF1343	GFT-105-T-Touch-PS/2-US	330 x 160,20 x 10,0 mm	105	US
KF1300	GFT-105-T-Touch-USB-Ger	330 x 160,20 x 10,0 mm	105	Deutsch
KF1320	GFT-105-T-Touch-USB-US	330 x 160,20 x 10,0 mm	105	US

NEU ✓

GFT-105-Tisch mit Trackball

- 104 Tasten mit komplettem Office-Layout, Trackball und Nummernblock
- Gutes Schaltgefühl
- Integrierter optischer 19mm-Trackball mit Schutzgrad IP68.
- Für 19" Schubladen geeignet
- Schutzgrad IP65
- Im robusten, schlagfesten Polystyrol-Tischgehäuse
- Verschiedene Länderlayouts oder kundenspezifische Varianten möglich



Kat.-Nr.	Bezeichnung	Maße	Tasten	Layout
KF1374	GFT-105-T-Track-PS/2-Ger	330 x 160,20 x 20 mm	105	Deutsch
KF1381	GFT-105-T-Track-PS/2-US	330 x 160,20 x 20 mm	105	US
KF1369	GFT-105-T-Track-USB-Ger	330 x 160,20 x 20 mm	105	Deutsch
KF1370	GFT-105-T-Track-USB-US	330 x 160,20 x 20 mm	105	US

GFT-51-Tisch

- 51 Tasten mit komplettem Layout auf engstem Raum
- Gutes Schaltgefühl
- Schutzgrad IP65
- Im robusten, schlagfesten Polystyrol-Tischgehäuse
- Verschiedene Länderlayouts oder kundenspezifische Varianten möglich



Kat.-Nr.	Bezeichnung	Maße	Tasten	Layout
KS2371	GFT-51-T-PS/2-Ger	127 x 115 x 10 mm	51	Deutsch
KS2372	GFT-51-T-PS/2-US	127 x 115 x 10 mm	51	US
KS2230	GFT-51-T-USB-Ger	127 x 115 x 10 mm	51	Deutsch
KS2297	GFT-51-T-USB-US	127 x 115 x 10 mm	51	US

GFT-51-Tisch mit Touchpad

- 51 Tasten mit komplettem Layout und kapazitiven Touchpad
- Gutes Schaltgefühl
- Schutzgrad IP65
- Im robusten, schlagfesten Polystyrol-Tischgehäuse
- verschiedene Länderlayouts oder kundenspezifische Varianten möglich



Kat.-Nr.	Bezeichnung	Maße	Tasten	Layout
KS2337	GFT-51-T-Touch-PS/2-Ger	183 x 111,5 x 10 mm	51	Deutsch
KS2368	GFT-51-T-Touch-PS/2-US	183 x 111,5 x 10 mm	51	US
KS2231	GFT-51-T-Touch-USB-Ger	183 x 111,5 x 10 mm	51	Deutsch
KS2298	GFT-51-T-Touch-USB-US	183 x 111,5 x 10 mm	51	US

GFT-Fronteinbauversionen

Die gut durchdachte Serie bietet die Möglichkeit des einfachen frontseitigen Einbaus. Die stabile Frontplatte aus Aluminium und die integrierten Stehbolzen auf der Frontplattenrückseite erleichtern den Einbau und vereinfachen die Befestigung.

Anwendungsgebiete:

Die Frontplattenvariante der GFT -104/105 Serie eignet sich besonders für den Einsatz in Schaltschränken oder Bedienterminals in den Bereichen Fabrikautomation, Chemie, Labor- und Medizintechnik sowie im Umfeld von Informationssystemen.

GFT-104-Front

- 104 Tasten mit komplettem Office-Layout und Nummernblock
- Gutes Schaltgefühl
- Frontseitig IP65
- Verschiedene Länderlayouts oder kundenspezifische Varianten möglich
- Einfacher Einbau mit rückseitigen Stehbolzen



Kat.-Nr.	Bezeichnung	Maße	Tasten	Layout
KF1344	GFT-104-Front-PS/2-Ger	346,40 x 144 x 15 mm	104	Deutsch
KF1345	GFT-104-Front-PS/2-US	346,40 x 144 x 15 mm	104	US
KF1347	GFT-104-Front-USB-Ger	346,40 x 144 x 15 mm	104	Deutsch
KF1346	GFT-104-Front-USB-US	346,40 x 144 x 15 mm	104	US

GFT-105-Front-Touch

- 104 Tasten mit komplettem Office-Layout, kapazitivem Touchpad und Nummernblock
- Gutes Schaltgefühl
- Frontseitig IP65
- Verschiedene Länderlayouts oder kundenspezifische Varianten möglich
- Einfacher Einbau mit rückseitigen Stehbolzen



Kat.-Nr.	Bezeichnung	Maße	Tasten	Layout
KF1341	GFT-105-Front-Touch-PS/2-Ger	341 x 163 x 15 mm	105	Deutsch
KF1342	GFT-105-Front-Touch-PS/2-US	341 x 163 x 15 mm	105	US
KF1339	GFT-105-Front-Touch-USB-Ger	341 x 163 x 15 mm	105	Deutsch
KF1340	GFT-105-Front-Touch-USB-US	341 x 163 x 15 mm	105	US

GFT-105-Front-Track

- 104 Tasten mit komplettem Office-Layout, optischem IP68 Trackball und Nummernblock
- Gutes Schaltgefühl
- Frontseitig IP65
- Verschiedene Länderlayouts oder kundenspezifische Varianten möglich
- Einfacher Einbau mit rückseitigen Stehbolzen



Kat.-Nr.	Bezeichnung	Maße	Tasten	Layout
KF1380	GFT-105-F-Track-PS/2-Ger	341 x 163 x 15 mm	105	Deutsch
KF1382	GFT-105-F-Track-PS/2-US	341 x 163 x 15 mm	105	US
KF1378	GFT-105-F-Track-USB-Ger	341 x 163 x 15 mm	105	Deutsch
KF1379	GFT-105-F-Track-USB-US	341 x 163 x 15 mm	105	US

GFT-51-Front

- 51 Tasten mit komplettem Layout
- Mit integriertem Nummernblock
- Frontseitig IP65
- Verschiedene Länderlayouts oder kundenspezifische Varianten möglich
- Einfacher Einbau mit rückseitigen Stehbolzen



Kat.-Nr.	Bezeichnung	Maße	Tasten	Layout
KF1348	GFT-51-Front-PS/2-Ger	127,40 x 114,40 x 15 mm	51	Deutsch
KF1349	GFT-51-Front-PS/2-US	127,40 x 114,40 x 15 mm	51	US
KF1350	GFT-51-Front-USB-Ger	127,40 x 114,40 x 15 mm	51	Deutsch
KF1351	GFT-51-Front-USB-US	127,40 x 114,40 x 15 mm	51	US

GFT-51-Front mit Touchpad

- 51 Tasten mit kompletten Layout und kapazitivem Touchpad
- Mit integriertem Nummernblock
- Frontseitig IP65
- Verschiedene Länderlayouts oder kundenspezifische Varianten möglich
- Einfacher Einbau mit rückseitigen Stehbolzen



Kat.-Nr.	Bezeichnung	Maße	Tasten	Layout
KF1352	GFT-51-Front-Touch-PS/2-Ger	341 x 163 x 15 mm	105	Deutsch
KF1353	GFT-51-Front-Touch-PS/2-US	341 x 163 x 15 mm	105	US
KF1354	GFT-51-Front-Touch-USB-Ger	341 x 163 x 15 mm	105	Deutsch
KF1355	GFT-51-Front-Touch-USB-US	341 x 163 x 15 mm	105	US

KFT-101/105 Serie

Diese folienabgedeckte Kurzhubtastatur mit 101 oder 105 Tasten ist als Tisch oder Fronteinbauversion 19" Zoll erhältlich.

- Alle Versionen sind folienabgedeckte OMRON-Kurzhubtasten für lange Lebensdauer
- Hochwertige Designfolien
- Stabiler Aufbau

Anwendungsgebiete: Die Tastatur eignet sich besonders für den Einsatz in den Bereichen Fabrik automation, Chemie, Labor- und Medizintechnik sowie im Umfeld von Informationssystemen

KFT-101/102 Tisch

Die Tastatur ist im qualitativ hochwertigen Gehäuse sehr kompakt, passt in 1HE Schublade von 19"-Rack-Systemen und ist durch ihre Bauart frontseitig wasser- und staubdicht nach IP65.



Kat.-Nr.	Bezeichnung	Maße	Tasten	Layout
KF1225	KFT-102-T-PS/2-Ger	370 x 180 x 28 mm	102	Deutsch
KF1226	KFT-101-T-PS/2-US	370 x 180 x 28 mm	101	US
KF1385	KFT-102-T-USB-Ger	370 x 180 x 28 mm	102	Deutsch
KF1386	KFT-101-T-USB-US	370 x 180 x 28 mm	101	US

KFT-104/105 K Tisch Touch

Das kapazitive Touchpad befindet sich unter der Frontfolie und wird durch diese abgedichtet. Dies ergibt eine homogene, wasser- und staubdichte Oberfläche nach IP65, die besonders leicht zu reinigen ist.



Kat.-Nr.	Bezeichnung	Maße	Tasten	Layout
KF1231	KFT-K105-T-Touch-PS/2-Ger	370 x 180 x 28 mm	105	Deutsch
KF1232	KFT-K104-T-Touch-PS/2-US	370 x 180 x 28 mm	105	US
KF1363	KFT-K105-T-Touch-USB-Ger	370 x 180 x 28 mm	105	Deutsch
KF1371	KFT-K105-T-Touch-USB-US	370 x 180 x 28 mm	105	US

KFT-104/105 Tisch Touch

Das kapazitive Touchpad befindet sich unter der Frontfolie und wird durch diese abgedichtet. Das ergibt eine homogene, wasser- und staubdichte Oberfläche nach IP65, die besonders leicht zu reinigen ist.



Kat.-Nr.	Bezeichnung	Maße	Tasten	Layout
KF1020	KFT-105-T-Touch-PS2-Ger	478,5 x 180 x 31,2 mm	105	Deutsch
KF1021	KFT-104-T-Touch-PS2-US	478,5 x 180 x 31,2 mm	105	US
KF1383	KFT-105-T-Touch-USB-Ger	478,5 x 180 x 31,2 mm	105	Deutsch
KF1384	KFT-104-T-Touch-USB-US	478,5 x 180 x 31,2 mm	105	US

KFT-101/102 Front

Als Frontplattenversion lässt sich die folienabgedeckte Kurzhubtastatur mit Hilfe der integrierten Stehbolzen einfach befestigen und ist durch ihre Bauart frontseitig wasser- und staubdicht nach IP65.



Kat.-Nr.	Bezeichnung	Maße	Tasten	Layout
KF1229	KFT-102-F-PS/2-Ger	482,6 x 177,8 x 23 mm	102	Deutsch
KF1230	KFT-101-F-PS/2-US	482,6 x 177,8 x 23 mm	101	US
KF1387	KFT-102-F-USB-Ger	482,6 x 177,8 x 23 mm	102	Deutsch
KF1388	KFT-101-F-USB-US	482,6 x 177,8 x 23 mm	101	US

KFT-104/104 Front Touch

Als Fronteinbauversion ist diese folienabgedeckte Kurzhubtastatur mit integriertem Touchpad (IP 65) mit Hilfe der rückseitigen Stehbolzen einfach zu befestigen.



Kat.-Nr.	Bezeichnung	Maße	Tasten	Layout
KF1039	KFT-105-F-Touch-PS2-Ger	482,6 x 177,8 x 23 mm	105	Deutsch
KF1040	KFT-104-F-Touch-PS2-US	482,6 x 177,8 x 23 mm	104	US
KF1394	KFT-105-F-Touch-USB-Ger	482,6 x 177,8 x 23 mm	105	Deutsch
KF1395	KFT-105-F-Touch-USB-US	482,6 x 177,8 x 23 mm	104	US

KFT-104/105 Front Track 38mm

Als Fronteinbauversion ist diese folienabgedeckte Kurzhubtastatur mit integriertem 38mm Trackball (IP65 statisch, IP54 dynamisch) frontseitig wasser- und staubdicht und kann mit Hilfe der rückseitigen Stehbolzen einfach befestigt werden.



Kat.-Nr.	Bezeichnung	Maße	Tasten	Layout
KF1243	KFT-105-FT-PS2-Ger	482,6 x 177,8 x 48 mm	105	Deutsch
KF1244	KFT-104-FT-PS2-US	482,6 x 177,8 x 48 mm	104	US
KF1396	KFT-105-FT-USB-Ger	482,6 x 177,8 x 48 mm	105	Deutsch
KF1397	KFT-105-FT-USB-US	482,6 x 177,8 x 48 mm	104	US

KFT-104/105 Front Track 50mm

Als Fronteinbauversion ist diese folienabgedeckte Kurzhubtastatur mit integriertem 50mm Trackball (IP65 statisch, IP54 dynamisch) frontseitig wasser- und staubdicht und kann mit Hilfe der rückseitigen Stehbolzen einfach befestigt werden.



Kat.-Nr.	Bezeichnung	Maße	Tasten	Layout
KF1249	KFT-105-FT-50-PS2-Ger	482,6 x 177,8 x 48 mm	105	Deutsch
KF1250	KFT-105-FT-50-PS2-US	482,6 x 177,8 x 48 mm	104	US
KF1398	KFT-105-FT-50-USB-Ger	482,6 x 177,8 x 48 mm	105	Deutsch
KF1399	KFT-105-FT-50-USB-US	482,6 x 177,8 x 48 mm	104	US

KFT-104/105 Kompakt

Kompakte, nach IP65 wasser- und staubdichte folienabgedeckte Kurzhubtastaturen mit Touchpad oder Trackball.

Das kompakte Layout der Tastatur enthält alle Tasten einer Standard-Windows-Tastatur auf engstem Raum, ohne jedoch unübersichtlich zu sein, da der genormte Tastenabstand beibehalten wurde.

Anwendungsgebiete: Fabrik - automation, Chemie-, Labor- und Medizintechnik sowie im Umfeld von Informationssystemen.



Kat.-Nr.	Bezeichnung	Maße	Tasten	Layout
KF1229	KFT-102-F-PS/2-Ger	482,6 x 177,8 x 23 mm	102	Deutsch
KF1230	KFT-101-F-PS/2-US	482,6 x 177,8 x 23 mm	101	US
KF1387	KFT-102-F-USB-Ger	482,6 x 177,8 x 23 mm	102	Deutsch
KF1388	KFT-101-F-USB-US	482,6 x 177,8 x 23 mm	101	US

KFT-K105-F-Touch

Das kapazitive Touchpad befindet sich unter der Frontfolie und wird durch diese abgedichtet. Dies ergibt eine homogene, wasser- und staubdichte Oberfläche nach IP65, die besonders leicht zu reinigen ist



Kat.-Nr.	Bezeichnung	Maße	Tasten	Layout
KF1235	KFT-K105-F-Touch-PS/2-Ger	482,6 x 177,8 x 23 mm	105	Deutsch
KF1236	KFT-K104-F-Touch-PS/2-US	482,6 x 177,8 x 23 mm	105	US
KF1400	KFT-K105-F-Touch-USB-Ger	482,6 x 177,8 x 23 mm	105	Deutsch
KF1401	KFT-K105-F-Touch-USB-US	482,6 x 177,8 x 23 mm	105	US

KFW-105 Schublade 19" 1HE

Folien-Tastatur in einer 19" Schublade mit oder ohne Touchpad.

- Aufgrund des Schutzgrades IP65 besonders für den industriellen Einsatz geeignet



Kat.-Nr.	Bezeichnung	Maße	Tasten	Layout
KK1197	KFW-105-PS2-GER	482,6 x 440(280) x 44 mm	105	Deutsch
KK1198	KFW-105-PS2-US	482,6 x 440(280) x 44 mm	105	US
KK1200	KFW-105-Touch-PS2-Ger	482,6 x 440(280) x 44 mm	105	Deutsch
KK1199	KFW-105-Touch-PS2-US	482,6 x 440(280) x 44 mm	105	US

KFT-102 19"

19" Front

Durch die genormten Abmaße und Befestigungen kann diese, frontseitig nach IP65 wasser- und staubdichte Tastatur, in ein 4HE Slot eines 19" Racks eingebaut werden.



Kat.-Nr.	Bezeichnung	Maße	Tasten	Layout
KF1227	KFT-102-19"-PS/2-Ger	482,6 x 177,8 x 42,5 mm	102	Deutsch
KF1228	KFT-101-19"-PS/2-US	482,6 x 177,8 x 42,5 mm	101	US
KF1389	KFT-102-19"-USB-Ger	482,6 x 177,8 x 42,5 mm	102	Deutsch
KF1390	KFT-101-19"-USB-US	482,6 x 177,8 x 42,5 mm	101	US

KFT-102 19"Touch

Das kapazitive Touchpad befindet sich unter der Frontfolie und wird durch diese abgedichtet. Dies ergibt eine homogene, wasser- und staubdichte Oberfläche nach IP65, die besonders leicht zu reinigen ist



Kat.-Nr.	Bezeichnung	Maße	Tasten	Layout
KF1037	KFT-105-19"-Touch-PS2-GER	482,6 x 177,8 x 42,5 mm	105	Deutsch
KF1038	KFT-104-19"-Touch-PS2-US	482,6 x 177,8 x 42,5 mm	105	US
KF2372	KFT-104-19"-Touch-USB-Ger	482,6 x 177,8 x 42,5 mm	105	Deutsch
KF1372	KFT-104-19"-Touch-USB-US	482,6 x 177,8 x 42,5 mm	105	US

KFT-105 19"Track 38mm

Als 19"Fronteinbauversion ist diese folienabgedeckte Kurzhubtastatur mit integriertem 38mmTrackball (IP65 statisch, IP54 dynamisch) frontseitig wasser- und staubdicht



Kat.-Nr.	Bezeichnung	Maße	Tasten	Layout
KF1241	KFT-105-19"-T-PS2-GER	482,6 x 177,8 x 42,5 mm	105	Deutsch
KF1242	KFT-104-19"-T-PS2-US	482,6 x 177,8 x 42,5 mm	105	US
KF2373	KFT-105-19"-T-USB-GER	482,6 x 177,8 x 42,5 mm	105	Deutsch
KF2374	KFT-104-19"-T-USB-US	482,6 x 177,8 x 42,5 mm	105	US

KFT-105 19"Track 50mm

Als 19"Fronteinbauversion ist diese folienabgedeckte Kurzhubtastatur mit integriertem 50mmTrackball (IP65 statisch, IP54 dynamisch) frontseitig wasser- und staubdicht



Kat.-Nr.	Bezeichnung	Maße	Tasten	Layout
KF2375	KFT-105-19"-50-PS2-Ger	482,6 x 177,8 x 50 mm	105	Deutsch
KF2376	KFT-105-19"-50-PS2-US	482,6 x 177,8 x 50 mm	105	US
KF2377	KFT-105-19"-50-USB-Ger	482,6 x 177,8 x 50 mm	105	Deutsch
KF2378	KFT-105-19"-50-USB-US	482,6 x 177,8 x 50 mm	105	US

GFT-104-Matrix

- Folienmatrix mit 104 Tasten
- Komplet Windows Layout mit separatem Nummernblock
- 3 Leuchtdioden (Num, Caps und Scroll)
- Selbstklebende Rückseite für Montage
- Layouts: Deutsch, Französisch, US uvm.
- Kundenspezifische Anpassungen möglich
- Schmutz- und spritzwassergeschützt nach IP65
- passender Controller GCK-990



Kat.-Nr.	Bezeichnung	Maße	Tasten	Layout
KS2223	GFT-104-Ger-Matrix	331,4 x 129 x 1 mm	104	Deutsch
KF1318	GFT-104-US-Matrix	331,4 x 129 x 1 mm	104	US
KF1333	GFT-104-CH-Matrix	331,4 x 129 x 1 mm	104	Schweiz
KF2370	GFT-104-FR-Matrix	331,4 x 129 x 1 mm	104	Französisch

GFT-105-Matrix mit Touch

- Folienmatrix mit 104 Tasten und Feld für kapazitives Touchpad
- Komplettes Windows Layout mit separatem Nummernblock
- 3 Leuchtdioden (Num, Caps und Scroll)
- Selbstklebende Rückseite für Montage
- Layouts: Deutsch, Französisch, US uvm.
- Kundenspezifische Anpassungen möglich
- Schmutz- und spritzwassergeschützt nach IP65
- Passender Controller GCK-990

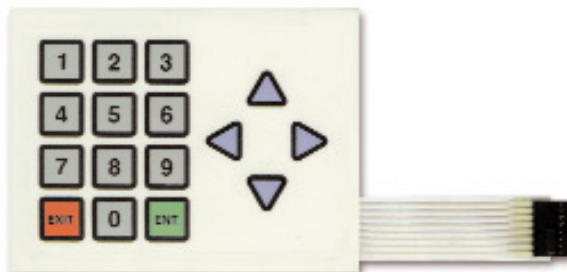


Kat.-Nr.	Bezeichnung	Maße	Tasten	Layout
KF1299	GFT-105-Touch-Matrix-Ger	326 x 148 x 1,25 mm	105	Deutsch
KF1315	GFT-105-Touch-Matrix-US	326 x 148 x 1,25 mm	105	US
KF1308	GFT-105-Touch-Matrix-Schweiz	326 x 148 x 1,25 mm	105	Schweiz
KF1391	GFT-105-Touch-Matrix-FR	326 x 148 x 1,25 mm	105	Französisch

GMK-16-Matrix IP65

Folien-Nummernblock mit integrierten Cursortasten

- Für Infoterminals, Maschinensteuerungen und vielseitige industrielle Anwendungen
- Selbstklebende Rückseite für einfache Montage
- Kundenspezifische Bedruckung möglich



Kat.-Nr.	Bezeichnung	Maße	Tasten	Layout
KF1000	GMK-16-Matrix	127 x 96 x 1 mm	16-Matrix	Num



Edelstahl tastaturen

Anwendungsgebiete:

- Medizin
- Industrieautomation
- Lebensmittelverarbeitung
- Logistik
- Mobiler Einsatz
- Sicherheit / Militär
- Lebensmittelverarbeitung
- Terminalbauer

KVS-Tisch Serie

Edelstahltastaturen mit 1,6 mm Schaltweg in komplettem Windows Layout.
Optional mit integriertem Mausersatz.

KVS-E88 Tischversion

Die kompakte Edelstahltastatur als Tischversion.



Kat.-Nr.	Bezeichnung	Maße	Tasten	Layout
KV1235	KVS-E88-Tisch-PS/2-DE	449 x 145,4 x 36,7 mm	88	Deutsch
KV1236	KVS-E88-Tisch-PS/2-US	449 x 145,4 x 36,7 mm	88	US
KV1437	KVS-E88-Tisch-USB-DE	449 x 145,4 x 36,7 mm	88	Deutsch
KV1438	KVS-E88-Tisch-USB-US	449 x 145,4 x 36,7 mm	88	US

KVS-E105 Tischvariante

Die Tischvariante aus der KVS-Serie im vollen Layout.
Mit integriertem Nummernblock und F Tasten mit 105 Tasten
Der Schutzgrad ist IP65



Kat.-Nr.	Bezeichnung	Maße	Tasten	Layout
KV1227	KVS-E105-Tisch-PS/2-Ger	483,2 x 171,6 x 36,7 mm	105	Deutsch
KV1229	KVS-E105-Tisch-PS/2-US	483,2 x 171,6 x 36,7 mm	105	US
KV1230	KVS-E105-Tisch-USB-GER	483,2 x 171,6 x 36,7 mm	105	Deutsch
KV1231	KVS-E105-Tisch-US-USB	483,2 x 171,6 x 36,7 mm	105	US

KVS-E90 Tisch Touchpad

Die ergonomische Tischastatur aus Edelstahl.
Mit integriertem Touchpad und F Tasten mit 90 Tasten
Der Schutzgrad ist IP65



Kat.-Nr.	Bezeichnung	Maße	Tasten	Layout
KV1228	KVS-E90-Tisch-Touch-PS/2-Ger	483,2 x 171,6 x 36,7 mm	90	Deutsch
KV1232	KVS-E90-Tisch-Touch-PS2-US	483,2 x 171,6 x 36,7 mm	90	US
KV1233	KVS-E90-Tisch-Touch-USB-Ger	483,2 x 171,6 x 36,7 mm	90	Deutsch
KV1234	KVS-E90-Tisch-Touch-USB-US	483,2 x 171,6 x 36,7 mm	90	US

KVS-E90 Tisch Trackball

Die ergonomische Tischastatur aus Edelstahl mit integriertem 35mm Trackball.
Alle Tischversionen mit farblichen Endkappen zur Auswahl



Kat.-Nr.	Bezeichnung	Maße	Tasten	Layout
KV1327	KVS-E90-Tisch-Track-Ger-PS/2	483,2 x 171,6 x 53,70 mm	90	Deutsch
KV1440	KVS-E90-Tisch-Track-PS2-US	483,2 x 171,6 x 53,70 mm	90	US
KV1372	KVS-E90-Tisch-Track-Edel-USB-Ger	483,2 x 171,6 x 53,70 mm	90	Deutsch
KV1441	KVS-E90-Tisch-Track-Edel-USB-US	483,2 x 171,6 x 53,70 mm	90	US

KVS-Fronteinbau Serie

Edelstahltastaturen mit komplettem Layout. Optional mit integriertem Mausersatz.

Die neue KVS-Fullsize-Reihe besticht vor allem durch die herausragenden Tastenkappen mit einem fühlbaren Schaltpunkt der es dem Anwender erlaubt, Text im gewohnten 10-Finger System zu verfassen.

Die hermetische, frontseitige Abdichtung gegen Staub und Flüssigkeiten nach IP65 erhöht die Lebensdauer erheblich und ermöglicht den Einsatz auch unter äußerst widrigen Umständen.

So geschützt eignet sich die Tastatur sowohl für vandalegefährdete Bereiche, als auch in der gesamten klassischen Industrie sowohl im Innen-, als auch im Außenbereich.

KVS-E105-Fronteinbauvariante

Fullsize-Edelstahltastatur mit 105 Tasten als Frontplatte.

KVS-E101-Fronteinbauvariante-Touch

KVS-101 Fronteinbauvariante Touch

Fullsize-Edelstahltastatur mit 101 Tasten und integriertem Touchpad als Frontplatte.

KVS-E90 Fronteinbauvariante-Track

Fullsize-Edelstahltastatur mit 90 Tasten und integriertem Trackball als Frontplatte.



Kat.-Nr.	Bezeichnung	Maße	Tasten	Layout
KV1184	KVS-E105-F-PS/2-Ger	449 x 145,4 x 29 mm	105	Deutsch
KV1185	KVS-E105-F-PS/2-US	449 x 145,4 x 29 mm	105	US
KV1316	KVS-E105-F-USB-Ger	449 x 145,4 x 29 mm	105	Deutsch
KV1382	KVS-E105-F-USB-US	449 x 145,4 x 29 mm	105	US



Kat.-Nr.	Bezeichnung	Maße	Tasten	Layout
KV1204	KVS-E101-F-Touch-PS/2-Ger	449 x 145,4 x 29 mm	101	Deutsch
KV1205	KVS-E101-F-Touch-PS/2-US	449 x 145,4 x 29 mm	101	US
KV1378	KVS-E101-F-Touch-USB-Ger	449 x 145,4 x 29 mm	101	Deutsch
KV1419	KVS-E101-F-Touch-USB-US	449 x 145,4 x 29 mm	101	US



Kat.-Nr.	Bezeichnung	Maße	Tasten	Layout
KV1206	KVS-E90-F-Touch-PS2-Ger	449 x 145,4 x 29 mm	90	Deutsch
KV1207	KVS-E90-F-Touch-PS2-US	449 x 145,4 x 29 mm	90	US
KV1368	KVS-E90-F-Touch-USB-Ger	449 x 145,4 x 29 mm	90	Deutsch
KV1420	KVS-E90-F-Touch-USB-US	449 x 145,4 x 29 mm	90	US



Kat.-Nr.	Bezeichnung	Maße	Tasten	Layout
KV1188	KVS-E90-F-Track-PS/2-Gerr	449 x 145,4 x 38 mm	90	Deutsch
KV1189	KVS-E90-F-Track-PS/2-US	449 x 145,4 x 38 mm	90	US
KV1186	KVS-E90-F-Edel-Track-PS/2-Ger	449 x 145,4 x 38 mm	90	Deutsch
KV1187	KVS-E90-F-Edel-Track-PS/2-US	449 x 145,4 x 38 mm	90	US

KVS-Tisch Serie

Tischtastaturen in Edelstahl mit Langhubtasten und farbigen Endkappen lieferbar.

KVS-L105-Tisch Nummernblock

- Höchster Bedienkomfort
- Ergonomischer 3,0 mm Tastenhub
- Vandalensicherer Aufbau
- Nahezu unempfindlich gegen Gewalteinwirkung

NEU ✓



IP65

USB UNIVERSAL SERIAL BUS

PS2 CONNECTOR

Kat.-Nr.	Bezeichnung	Maße	Tasten	Layout
KV1448	KVS-L105-T-PS/2-Ger	483,2 x 171,6 x 36,7 mm	105	Deutsch
KV1449	KVS-L105-T-PS/2-US	483,2 x 171,6 x 36,7 mm	105	US
KV1450	KVS-L105-T-USB-Ger	483,2 x 171,6 x 36,7 mm	105	Deutsch
KV1451	KVS-L105-T-USB-US	483,2 x 171,6 x 36,7 mm	105	US

NEU ✓



IP65

USB UNIVERSAL SERIAL BUS

PS2 CONNECTOR

KVS-L101 Tisch Touch

- Erhabene Tasten im Aluminium-Tischgehäuse
- Für industriellen Einsatz nach Schutzart IP 65
- Trackball dynamisch IP 54

Kat.-Nr.	Bezeichnung	Maße	Tasten	Layout
KV1452	KVS-L101-T-Touch-PS/2-Ger	483,2 x 171,6 x 36,7 mm	101	Deutsch
KV1453	KVS-L101-T-Touch-PS/2-US	483,2 x 171,6 x 36,7 mm	101	US
KV1454	KVS-L101-T-Touch-USB-Ger	483,2 x 171,6 x 36,7 mm	101	Deutsch
KV1455	KVS-L101-T-Touch-USB-US	483,2 x 171,6 x 36,7 mm	101	US

NEU ✓



IP65

USB UNIVERSAL SERIAL BUS

PS2 CONNECTOR

KVS-L90-Tisch Touch

- Tischversion mit 90 Tasten
- Mit integriertem Touchpad

Kat.-Nr.	Bezeichnung	Maße	Tasten	Layout
KV1456	KVS-L90-T-Touch-PS2-Ger	483,2 x 171,6 x 36,7 mm	90	Deutsch
KV1457	KVS-L90-T-Touch-PS2-US	483,2 x 171,6 x 36,7 mm	90	US
KV1458	KVS-L90-T-Touch-USB-Ger	483,2 x 171,6 x 36,7 mm	90	Deutsch
KV1459	KVS-L90-T-Touch-USB-US	483,2 x 171,6 x 36,7 mm	90	US

NEU ✓



IP65

USB UNIVERSAL SERIAL BUS

PS2 CONNECTOR

KVS-L90-Tisch Track

- Trackball in Edelstahl oder aus schwarzem Kunststoff.



Kat.-Nr.	Bezeichnung	Maße	Tasten	Layout
KV1460	KVS-T90-Tisch-Track-PS/2-Ger	483,2 x 171,6 x 53,7 mm	90	Deutsch
KV1461	KVS-T90-Tisch-Track-PS/2-US	483,2 x 171,6 x 53,7 mm	90	US
KV1462	KVS-T90-Tisch-Track-USB-Ger	483,2 x 171,6 x 53,7 mm	90	Deutsch
KV1463	KVS-T90-Tisch-Track-USB-US	483,2 x 171,6 x 53,7 mm	90	US

KVS-Langhub Fronteinbau Serie

Edelstahltastaturen optional mit eingebautem Mausersatz. Ergonomisch erhabene Tasten.

KVS-L105 Langhub Front Nummernblock

- Höchster Bedienkomfort
- Ergonomischer 3,0 mm Tastenhub
- Vandalensicherer Aufbau
- Unempfindlich gegen Gewaltwirkung

KVS-L101-Langhub Front Touch

- Erhabene Tasten im Aluminium-Tischgehäuse
- Für industriellen Einsatz nach Schutzart IP 65
- Trackball dynamisch IP 54

KVS-L90-Langhub Front Touch Kompakt

- Fronteinbauversion mit rückseitigen Stehbolzen
- Integriertes Touchpad

KVS-L90-Langhub Front Track Kompakt

- Fronteinbauversion mit rückseitigen Stehbolzen
- Integrierte schwarze oder metallene Kugel

NEU ✓



Kat.-Nr.	Bezeichnung	Maße	Tasten	Layout
KV1435	KVS-L105-F-PS/2-Ger	449 x 145,4 x 38 mm	105	Deutsch
KV1436	KVS-L105-F-PS/2-US	449 x 145,4 x 38 mm	105	US
KV1409	KVS-L105-F-USB-Ger	449 x 145,4 x 38 mm	105	Deutsch
KV1410	KVS-L105-F-USB-US	449 x 145,4 x 38 mm	105	US

NEU ✓



Kat.-Nr.	Bezeichnung	Maße	Tasten	Layout
KV1442	KVS-L101-F-Touch-PS/2-Ger	449 x 145,4 x 38 mm	101	Deutsch
KV1443	KVS-L101-F-Touch-PS/2-US	449 x 145,4 x 38 mm	101	US
KV1413	KVS-L101-F-Touch-USB-Ger	449 x 145,4 x 38 mm	101	Deutsch
KV1414	KVS-L101-F-Touch-USB-US	449 x 145,4 x 38 mm	101	US

NEU ✓



Kat.-Nr.	Bezeichnung	Maße	Tasten	Layout
KV1444	KVS-L90-F-Touch-PS2-Ger	449 x 145,4 x 38 mm	90	Deutsch
KV1445	KVS-L90-F-Touch-PS2-US	449 x 145,4 x 38 mm	90	US
KV1411	KVS-L90-F-Touch-USB-Ger	449 x 145,4 x 38 mm	90	Deutsch
KV1412	KVS-L90-F-Touch-USB-US	449 x 145,4 x 38 mm	90	US

NEU ✓



Kat.-Nr.	Bezeichnung	Maße	Tasten	Layout
KV1446	KVS-L90-F-Edel-Track-PS2-Ger	449 x 145,4 x 38 mm	90	Deutsch
KV1447	KVS-L90-F-Edel-Track-PS2-US	449 x 145,4 x 38 mm	90	US
KV1417	KVS-L90-F-Edel-Track-USB-Ger	449 x 145,4 x 38 mm	90	Deutsch
KV1418	KVS-L90-F-Edel-Track-USB-US	449 x 145,4 x 38 mm	90	US

KVS-Anbau Serie

Die KVS-Pult Tastatur kann durch die angebauten Pultwangen leicht montiert werden. Durch Schutzgrad IP 65 staub- und wassergeschützt.

KVS-E105 Pult Nummernblock

- Für beengte Arbeitsbereiche
- Einfach zu montieren per Pultwangenkit
- Ideal für Terminals oder Bedienplätze



Kat.-Nr.	Bezeichnung	Maße	Tasten	Layout
KV1493	KVS-E105-Pult-PS/2-Ger	483,2 x 171,6 x 36,7 mm	105	Deutsch
KV1494	KVS-E105-Pult-PS/2-US	483,2 x 171,6 x 36,7 mm	105	US
KV1495	KVS-E105-Pult-USB-Ger	483,2 x 171,6 x 36,7 mm	105	Deutsch
KV1496	KVS-E105-Pult-USB-US	483,2 x 171,6 x 36,7 mm	105	US

KVS-E101 Pult Touch

- Langhubige Tasten
- Integriertes Touchpad
- Ideal für Maschinensteuerungen und Terminals



Kat.-Nr.	Bezeichnung	Maße	Tasten	Layout
KV1491	KVS-E90- Touch-Pult-PS/2-Ger	483,2 x 171,6 x 36,7 mm	90	Deutsch
KV1492	KVS-E90- Touch-Pult-PS/2-US	483,2 x 171,6 x 36,7 mm	90	US
KV1474	KVS-E90- Touch-Pult-USB-Ger	483,2 x 171,6 x 36,7 mm	90	Deutsch
KV1482	KVS-E90- Touch-Pult-USB-US	483,2 x 171,6 x 36,7 mm	90	US

KVS-E90 Pult Track

- Pultgerät mit 90 Tasten
- 35 mm Kunststoff-Trackball
- Ergonomische Eingabe

Alle Pultversionen mit farbigen Endkappen lieferbar.



Kat.-Nr.	Bezeichnung	Maße	Tasten	Layout
KV1283	KVS-E90- Pult-Track-PS/2-Ger	483,2 x 171,6 x 36,7 mm	90	Deutsch
KV1309	KVS-E90-Pult-Track-PS/2-US	483,2 x 171,6 x 36,7 mm	90	US
KV1477	KVS-E90- Pult-Track-USB-Ger	483,2 x 171,6 x 36,7 mm	90	Deutsch
KV1478	KVS-E90- Pult-Track-USB-US	483,2 x 171,6 x 36,7 mm	90	US

KVS-105 Einbau Serie

Einbautastaturen aus Edelstahl mit drei verschiedenen Mausgeräten lieferbar.

KVS-105 Einbau Joystick

- Mit Joystick als Maussteuerung
- 105 erhabene Tasten
- Ideal für Industrie und Medizin

NEU ✓



Kat.-Nr.	Bezeichnung	Maße	Tasten	Layout
KV1363	KVS-105-Joy-Einbau-PS/2-Ger	545 x 145,4 x 20 mm	105	Deutsch
KV1398	KVS-105-Joy-Einbau-PS/2-US	545 x 145,4 x 20 mm	105	US
KV1464	KVS-105-Joy-Einbau-USB-Ger	545 x 145,4 x 20 mm	105	Deutsch
KV1465	KVS-105-Joy-Einbau-USB-US	545 x 145,4 x 20 mm	105	US

KVS-105 Einbau Touch

- Mit kapazitivem Touchpad
- Kundenspezifisch anpassbar
- Verschiedene Ländervarianten

NEU ✓



Kat.-Nr.	Bezeichnung	Maße	Tasten	Layout
KV1466	KVS-105-Touch-Einbau-PS/2-Ger	545 x 145,4 x 20 mm	105	Deutsch
KV1467	KVS-105-Touch-Einbau-PS/2-US	545 x 145,4 x 20 mm	105	US
KV1468	KVS-105-Touch-Einbau-USB-Ger	545 x 145,4 x 20 mm	105	Deutsch
KV1469	KVS-105-Touch-Einbau-USB-US	545 x 145,4 x 20 mm	105	US

KVS-105 Einbau Track

- Mit integriertem 35 mm Trackball
- Kugel aus schwarzem Kunststoff
- Für vandallengefährdete Bereiche

NEU ✓



Kat.-Nr.	Bezeichnung	Maße	Tasten	Layout
KV1470	KVS-105-Track-Einbau-PS/2-Ger	545 x 145,4 x 20 mm	105	Deutsch
KV1471	KVS-105-Track-Einbau-PS/2-US	545 x 145,4 x 20 mm	105	US
KV1473	KVS-105-Track-Einbau-USB-GER	545 x 145,4 x 20 mm	105	Deutsch
KV1472	KVS-105-Track-Einbau-USB-US	545 x 145,4 x 20 mm	105	US

KVD-62/86 Tisch Track als Tischversion in IP 65

Die KVD-Serie ist eine vandalismugeschützte Tastatur mit 62, 68 oder 86 Tasten und integrierten Trackball im Tischgehäuse in Edelstahl-Ausführung. Unsere Edelstahl-Tastaturen sind explizit für Umgebungen konzipiert, wo Gefahr durch Vandalismus besteht, oder hohe Beanspruchbarkeit durch viel Kundenverkehr und/oder Wetterfestigkeit gefragt sind. Ebenso kommen unsere Edelstahl-Tastaturen in industriellen Extremumgebungen zur Anwendung. Absolute Staub- und Spritzwasserdichtigkeit sowie ein sehr hohes Maß an Unempfindlichkeit gegenüber Gewalteinwirkung sorgen dafür, dass unsere Edelstahl-Tastaturen absolut zuverlässig immer ihren Dienst verrichten kann.

NEU ✓

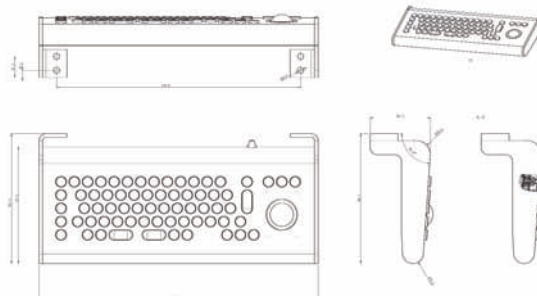


Kat.-Nr.	Bezeichnung	Maße	Tasten	Layout
KV1422	KVD-62-T-Track-USB-Ger	400 x 167,5 x 41 mm	62	Deutsch
KV1423	KVD-62-T-Track-USB-US	400 x 167,5 x 41 mm	62	US
KV1424	KVD-68-T-Track-USB-Ger		68	Deutsch
KV1425	KVD-68-T-Track-USB-US		68	US
KV1426	KVD-86-T-Track-USB-Ger		86	Deutsch
KV1427	KVD-86-T-Track-USB-US		86	US

KVD-62/86 Anbau

NEU ✓

Die Edelstahltastaturen der KVD-Serie werden mit Montagevorrichtung geliefert. Die Gehäusetastatur hat zwei metallene Seitenteile rechts und links, die das Gerät dicht verschließen. Die Seitenteile sind austauschbar und eignen sich zum Anflanschen an Stehterminals oder zur Wandmontage. Die IP 65 Langhubtastaturen mit Trackball haben einen USB-Anschluss und sind mit 62, 68 oder 86 Tasten lieferbar.



Kat.-Nr.	Bezeichnung	Maße	Tasten	Layout
KV1428	KVD-62-A-Track-USB-Ger		62	Deutsch
KV1429	KVD-62-A-Track-USB-US		62	US
KV1430	KVD-68-A-Track-USB-Ger	406 x 190,8 x 87,3 mm	68	Deutsch
KV1431	KVD-68-A-Track-USB-US	406 x 190,8 x 87,3 mm	68	US
KV1432	KVD-86-T-Track-USB-Ger	406 x 220 x 87,24 mm	86	Deutsch
KV1433	KVD-86-A-Track-USB-US	406 x 220 x 87,24 mm	86	US

KVD-Serie Einbau

Edelstahl-Einbauplatten mit 62 bis 82 Langhubtasten. Schnelle Dateneingabe durch ergonomische Tastenform möglich.

KVD-62 Front Track

- Vandalensichere Eingabe
- Nach IP 65 staub- und spritzwassergeschützt
- Besonders dicke 2,5 mm Frontplatte
- Ideal für Maschinensteuerungen und POI

KVD-65 Front Kompakt

- Kompaktversion mit 65 Tasten
- 3,5 mm Vollhub
- Angenehme Bedienung durch spürbaren Schnappeffekt

KVD-68 Front Track

- Lebensdauer bis zu 10 Mio. Betätigungen
- Mit Edelstahl-Trackball 35 mm
- Frontplatte aus 2,5 mm dickem Edelstahl

KVD-82 Rückeinbau Track

- Rückeinbauversion im Fullsize-Layout
- Mit Edelstahl-Trackball und Nummernblock
- Für Industrie, Maschinenbau und POI



KVD-62 IP65

Kat.-Nr.	Bezeichnung	Maße	Tasten	Layout
KV1334	KVD-62-Track-Front-PS/2-Ger	315 x 115 x 33 mm	62	Deutsch
KV1352	KVD-62-Track-Front-PS/2-US	315 x 115 x 33 mm	62	US
KV1335	KVD-62-Track-Front-USB-Ger	315 x 115 x 33 mm	62	Deutsch
KV1342	KVD-62-Track-Front-USB-US	315 x 115 x 33 mm	62	US



KVD-65 IP65

Kat.-Nr.	Bezeichnung	Maße	Tasten	Layout
KV1144	KVD-65-PS2-Ger	329,23 x 130 x 21,47 mm	65	Deutsch
KV1159	KVD-65-PS2-US	329,23 x 130 x 21,47 mm	65	US
KV1261	KVD-65-USB-Ger	329,23 x 130 x 21,47 mm	65	Deutsch
KV1269	KVD-65-USB-US	329,23 x 130 x 21,47 mm	65	US



KVD-68 Webtastatur IP65

Kat.-Nr.	Bezeichnung	Maße	Tasten	Layout
KV1168	KVD-68-Track-PS2-Ger	350 x 129 x 25 mm	68	Deutsch
KV1353	KVD-68-Track-PS2-US	350 x 129 x 25 mm	68	US
KV1295	KVD-68-Track-USB-Ger	350 x 129 x 25 mm	68	Deutsch
KV1169	KVD-68-Track-USB-US	350 x 129 x 25 mm	68	US



KVD-82 IP65

Kat.-Nr.	Bezeichnung	Maße	Tasten	Layout
KV1318	KVD-82-PS2-Ger	413 x 180 x 48 mm	82	Deutsch
KV1320	KVD-82-PS2-US	413 x 180 x 48 mm	82	US
KV1319	KVD-82-USB-Ger	413 x 180 x 48 mm	82	Deutsch
KV1321	KVD-82-USB-US	413 x 180 x 48 mm	82	US



KVD-86/102 Einbau Serie

Vandalismusgeschützte Edelstahltastaturen als Einbau- oder Tischvarianten, kompakt oder mit Trackball.

KVD-86 Front Kompakt

- In verschiedenen Ländervarianten
- Fronteinbauversion mit 86 Tasten
- Für öffentliche Bereiche geeignet



Kat.-Nr.	Bezeichnung	Maße	Tasten	Layout
KV1479	KVD-86-F-PS/2-GER	334 x 150 x 24 mm	86	Deutsch
KV1480	KVD-86-F-PS/2-US	334 x 150 x 24 mm	86	US
KV1357	KVD-86-F-USB-GER	334 x 150 x 24 mm	86	Deutsch
KV1358	KVD-86-F-USB-US	334 x 150 x 24 mm	86	US

KVD-86 Einbau Track

- Einbauplatte mit 38 mm Trackball
- Mit integrierten Funktionstasten
- Arbeitet mit PS/2 oder USB Anschluss



Kat.-Nr.	Bezeichnung	Maße	Tasten	Layout
KV1142	KVD-86-PS2-Ger	392 x 150 x 35 mm	86	Deutsch
KV1146	KVD-86-PS2-US	392 x 150 x 35 mm	86	US
KV1143	KVD-86-USB-Ger	392 x 150 x 35 mm	86	Deutsch
KV1147	KVD-86-USB-US	392 x 150 x 35 mm	86	US

KVD-86 Tisch Track

- Stabile Tischversion mit 86 Tasten
- Integrierter 38 mm Trackball
- Für anspruchsvolle Umgebungen geeignet



Kat.-Nr.	Bezeichnung	Maße	Tasten	Layout
KV1113	KVD-86-TT-PS/2-Ger	410 x 180 x 50 mm	86	Deutsch
KV1165	KVD-86-TT-PS/2-US	410 x 180 x 50 mm	86	US
KV1212	KVD-86-TT-USB-Ger	410 x 180 x 50 mm	86	Deutsch
KV1213	KVD-86-TT-USB-US	410 x 180 x 50 mm	86	US

KVD-102 Front

- Edelstahlfrontplatte im Fullsize-Layout
- Mit Nummernblock und F-Tasten
- IP 65 bietet viele Einsatzmöglichkeiten



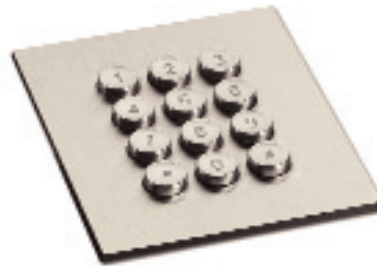
Kat.-Nr.	Bezeichnung	Anschluss	Maße	Tasten	Layout	Schutz
KV1145	KVD-102-PS/2-Ger	PS/2	430 x 210 x 41 mm	102	Deutsch	IP65
KV1158	KVD-102-PS/2-US	PS/2	430 x 210 x 41 mm	102	US	IP65

KVD-12/30 Serie Nummernblock

Die kleinen KVD-Edelstahltastaturen gibt es als Einbau- oder Tischvarianten.

KVD-12 Nummernblock

- Mit 12 Tasten im Telefonlayout
- Individuelles Layout möglich
- Vandalengeschützt, für öffentliche Bereiche



Kat.-Nr.	Bezeichnung	Anschluss	Maße	Tasten	Schutz
KV1332	KVD-12-PS/2-Ger	PS/2	8,6 x 103 x 21,5mm	12	IP65
KV1302	KVD-12-USB-Ger	USB	86,6 x 103 x 21,5mm	12	IP65

KVD-16 Nummernblock

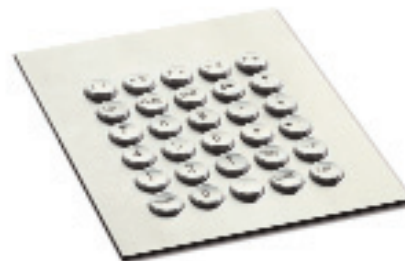
- Einbaufrontplatte in IP 65
- Edelstahltasten mit 3,5 mm Hub
- Mit PS/2- oder USB-Anschluss



Kat.-Nr.	Bezeichnung	Anschluss	Maße	Tasten	Schutz
KV1354	KVD-16-PS/2-Ger	PS/2	110,95x110,95x20,75mm	16	IP65
KV1355	KVD-16-USB-Ger	USB	110,95x110,95x20,75mm	16	IP65

KVD-30 Nummernblock

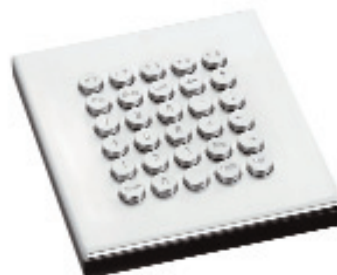
- 30 Langhub-Edelstahltasten
- In Deutschem oder US Layout
- Als Einbauversion für Maschinen- und Anlagenbau oder POI



Kat.-Nr.	Bezeichnung	Anschluss	Maße	Tasten	Schutz
KV1141	KVD-30-PS2-Ger	PS/2	135 x 170 x 20 mm	30	IP65
KV1195	KVD-30-PS/2-US	PS/2	135 x 170 x 20 mm	30	IP65

KVD-30 Tisch Nummernblock

- Elegante Tischversion
- Mit PS/2-Anschluss
- 30 Tasten mit individuellem Layout möglich
- 38mm EdelstahlTrackball



Kat.-Nr.	Bezeichnung	Anschluss	Maße	Tasten	Schutz
KV1193	KVD-30-TT-PS2-Ger	PS/2	155 x 180 x 40,5 mm	30	IP65
KV1402	KVD-30-TT-USB-Ger	USB	155 x 180 x 40,5 mm	30	IP65

TVG-38 Serie

Vandalengeschützte Edelstahlfrontplatten mit integriertem Trackball oder Touchpad sowie zwei Maustasten.

TVG-38 Kunststofftrackball

- Fronteinbaumodul mit stabilen Maustastern
- Mit 38 mm Kunststofftrackball
- IP 65 staub- und spritzwasserge-schützt



Kat.-Nr.	Bezeichnung	Anschluss	Maße	Tasten	Kugel	Schutz
TV1007	TVG-38-2-Kurzhub-PS2	PS/2	100 x 111 x 27 mm	2	38 mm	IP65
TV1008	TVG-38-3-Kurzhub-PS2	PS/2	100 x 111 x 27 mm	3	38 mm	IP65
TV1012	TVG-38-2-Kurzhub-USB	USB	100 x 111 x 27 mm	2	38 mm	IP65
TV1016	TVG-38-3-Kurzhub-USB	USB	100 x 111 x 27 mm	3	38 mm	IP65

TVG-38 Edelstahltrackball

- Vandalensichere Frontplatte
- Mit integrierter 38 mm Edelstahlkugel
- Mit PS/2- und USB-Anschluss



Kat.-Nr.	Bezeichnung	Anschluss	Maße	Tasten	Kugel	Schutz
TV1014	TVG-38-2-Kurzhub-Edel/PS2	PS/2	100 x 111 x 27 mm	2	38 mm	IP65
TV1015	TVG-38-2-Kurzhub-Edel/USB	USB	100 x 111 x 27 mm	2	38 mm	IP65

TVG-38 Optischer Trackball

- Einfache Montage durch rückseitige Stehbolzen
- Exakte Navigation durch kugelgelagerte Stahlrollen
- Optionaler Anschluss an alle gängigen Schnittstellen



Kat.-Nr.	Bezeichnung	An.	Maße	Tasten	Kugel	Schutz
TV1027	TVG-38-2-Kurzhub-Optisch-PS/2	PS/2	100 x 111 x 27 mm	2	38 mm	IP65
TV1036	TVG-38-2-Kurzhub-Optisch-USB	USB	100 x 111 x 27 mm	2	38 mm	IP65

TVG-Touch

- Integriertes kapazitives Touchpad
- Flach eingebaute Maustasten
- Robustes Navigationsgerät

TVG-Serie Anwendungsgebiete:

- Infoterminals
- Industrieanwendungen
- Luftfahrt- und Marineanwendungen
- Medizintechnik



Kat.-Nr.	Bezeichnung	Anschluss	Maße	Tasten	Schutz
TV1038	TVG-Touch-2-Kurzhub-PS/2	PS/2	110 x 100 x 2,7 mm	2	IP65
TV1039	TVG-Touch-2-Kurzhub-USB	USB	110 x 100 x 2,7 mm	2	IP65

TVG-50 Serie

Vandalengeschützte Edelstahlfrontplatten mit integriertem Trackball oder Touchpad sowie zwei Maustasten.

TVG-50 Kunststofftrackball

- Fronteinbaumodul mit stabilen Maustastern
- Mit 50 mm Kunststofftrackball
- IP 65 staub- und spritzwassergeschützt



Kat.-Nr.	Bezeichnung	Anschluss	Maße	Tasten	Kugel	Schutz
TV1010	TVG-50-2-Kurzhub-PS2	PS/2	100 x 111 x 27 mm	2	50 mm	IP65
TV1009	TVG-50-2-Kurzhub-USB	USB	100 x 111 x 27 mm	2	50 mm	IP65

TVG-50 Edelstahltrackball

- Vandalensichere Frontplatte
- Mit integrierter 50 mm Edelstahlkugel
- Mit PS/2- und USB-Anschluss



Kat.-Nr.	Bezeichnung	Anschluss	Maße	Tasten	Kugel	Schutz
TV1024	TVG-50-2-Kurzhub-Edel/PS2	PS/2	100 x 111 x 27 mm	2	50 mm	IP65
TV1025	TVG-50-2-Kurzhub-Edel/USB	USB	100 x 111 x 27 mm	2	50 mm	IP65

TVG-50 Optischer Trackball

- Einfache Montage durch rückseitige Stehbolzen
- Exakte Navigation durch kugelgelagerte Stahlrollen
- Optionaler Anschluss an alle gängigen Schnittstellen



Kat.-Nr.	Bezeichnung	Anschluss	Maße	Tasten	Kugel	Schutz
TV1040	TVG-50-2-Kurzhub-Optisch-PS/2	PS/2	120,6 x 100 x 39 mm	2	50 mm	IP65
TV1028	TVG-50-2-Kurzhub-Optisch-USB	USB	120,6 x 100 x 39 mm	2	50 mm	IP65

TVP-3 Joystick

- Integrierter Joystick zur Maussteuerung
- Mit 3 Maustasten
- Robuste Gerät mit PS/2-Anschluss



TVG-Serie Anwendungsgebiete:

- Infoterminals
- Industrieapplikationen
- Luftfahrt- und Marineapplikationen
- Medizintechnik

Kat.-Nr.	Bezeichnung	Anschluss	Maße	Tasten	Schutz
TS1079	TVP-3-PS/2	PS/2	116 x 100 x 20 mm	3	IP65

KVS-64/66 Serie

Vandalengeschützte Edelstahl tastatur zum Rückbau. Durch Langhubtasten für schnelles Schreiben geeignet.

Die qualitativ hochwertigen Tastaturen der Serie KVS-64/66 wurden besonders für die Verwendung an modernen Internet-Terminals konzipiert.

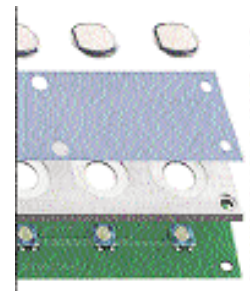
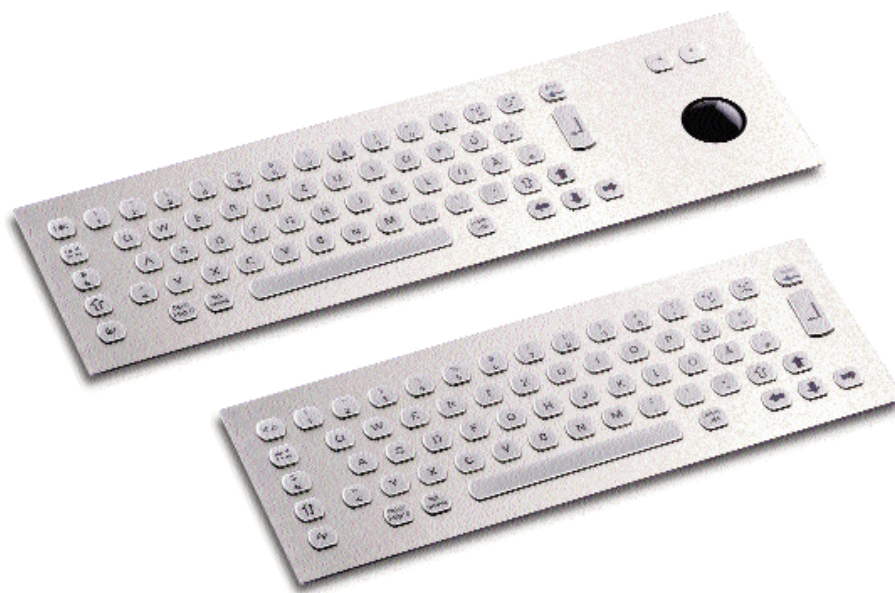
Die vandalismusgeschützten Tastaturen besitzen Edelstahl tasten mit einem Hub von 3 mm und sind damit zum Schnellschreiben geeignet. Die Tastenkappen sind nicht entfernbar und nicht brennbar.

Aufgrund ihrer besonderen Robustheit lässt sich diese Tastatur im Outdoorbereich vielseitig nutzen. Die Verarbeitung nach IP65 schützt die Tastatur vor Staub und Wasser.

Neben dem deutschen Layout ist die KVS-64/66 Serie in mehreren Ländervarianten erhältlich. Kundenspezifische Layouts sind ebenfalls auf Anfrage möglich.

Die Version KVS-66 verfügt zusätzlich über einen integrierten Trackball aus Kunststoff oder Edelstahl zur Maussteuerung mit zwei Maustasten.

Beide Varianten machen in jedem Internet-Terminal eine gute Figur und sehen ansprechend aus.



Kat.-Nr.	Bezeichnung	Mauersatz	Anschluss	Maße	Tasten	Layout
KV1153	KVS-64-D-PS2	keiner	PS/2	309,9 x 145 x 36 mm	64	Terminal
KV1154	KVS-64-US-PS2	keiner	PS/2	309,9 x 145 x 36 mm	64	Terminal
KV1155	KVS-66-D-PS/2	Trackball Kunststoff	PS/2	402,9 x 145 x 36 mm	66	Terminal
KV1156	KVS-66-US-PS/2	Trackball Kunststoff	PS/2	402,9 x 145 x 36 mm	66	Terminal
KV1163	KVS-66-Edel-D-PS/2 -Edel	Trackball Edelstahl	PS/2	402,9 x 145 x 36 mm	66	Terminal
KV1164	KVS-66-Edel-US-PS/2 -Edel	Trackball Edelstahl	PS/2	402,9 x 145 x 36 mm	66	Terminal

KVK-68 Trackball

Die KVK-68 ist eine vandalengeschützte Tastatur mit 68 Tasten in verschiedenen Layouts und robuster Verarbeitung.

Nahezu unempfindlich bei rauer Umgebung zum Beispiel bei Gefahr von Vandalismus oder bei viel Kundenverkehr oder bei extremen Wetterbedingungen.

NEU ✓



Kat.-Nr.	Bezeichnung	Anschluss	Maße	Tasten	Schutz
KV1391	KVK-68-USB-Ger	USB	380 x 111,85 x 42,70 mm	68	IP65
KV1392	KVK-68-USB-US	USB	380 x 111,85 x 42,70 mm	68	IP65

KVK-68-Touch

Die KVK-65 ist eine vandalengeschützte Tastatur mit 68 Tasten in verschiedenen Layouts und robuster Verarbeitung.

Nahezu unempfindlich bei rauer Umgebung zum Beispiel bei Gefahr von Vandalismus oder bei viel Kundenverkehr oder bei extremen Wetterbedingungen.

NEU ✓



Kat.-Nr.	Bezeichnung	Anschluss	Maße	Tasten	Schutz
KV1498	KVK-68-Touch-USB-Ger	USB	389 x 111,85 x 21,5 mm	68	IP65
KV1499	KVK-68-Touch-USB-US	USB	389 x 111,85 x 21,5 mm	68	IP65

KVK-65

Die KVK-65 ist eine vandalengeschützte Tastatur mit 68 Tasten in verschiedenen Layouts und robuster Verarbeitung.

Nahezu unempfindlich bei rauer Umgebung zum Beispiel bei Gefahr von Vandalismus oder bei viel Kundenverkehr oder bei extremen Wetterbedingungen.

NEU ✓



Kat.-Nr.	Bezeichnung	Anschluss	Maße	Tasten	Schutz
KV1393	KVK-65-USB-Ger	USB	303 x 111,85 x 18,85 mm	65	IP65
KV1394	KVK-65-USB-US	USB	303 x 111,85 x 18,85 mm	65	IP65

KVS-16

Vandalengeschützter Nummern block als Einbauvariante mit 16 Tasten in elegantem Edelstahlgehäuse.

- Anschluss der Tastatur über Matrix oder PS/2 und USB möglich
- Passend zur KVS-Serie
- Kundenspezifische Beschriftung per Laser möglich
- Einsatz: Automaten, Info-Terminals, Zugangskontrollen
- Frontseitig IP65



Kat.-Nr.	Bezeichnung	Anschluss	Maße	Tasten	Layout	Schutz
KM1091	KVS-16-D-Matrix	Matrix 4x4	134 x 106 x 20 mm	16	Deutsch	IP65
KM1148	KVS-16-US-Matrix	Matrix 4x4	134 x 106 x 20 mm	16	US	IP65
KM1125	KVS-16-PS2-D	PS/2	134 x 106 x 20 mm	16	Deutsch	IP65
KM1147	KVS-16-PS2-US	PS/2	134 x 106 x 20 mm	16	US	IP65
KM1204	KVS-16-USB-D	USB	134 x 106 x 20 mm	16	Deutsch	IP65
KM1210	KVS-16-USB-US	USB	134 x 106 x 20 mm	16	US	IP65

KVD-19



Die KVD-19 ist eine vandalismusgeschützte Tastatur mit 19 Tasten, und integrierten 38mm-Trackball als Einbauversion in Edelstahl-Ausführung

- Hoher Bedienkomfort durch Langhubtasten mit 3,25 mm Betätigungshub mit taktiler Rückmeldung.
- Einsatz: Automaten, Info-Terminals, Zugangskontrollen
- Frontseitig IP65



Kat.-Nr.	Bezeichnung	Anschluss	Maße	Tasten	Layout	Schutz
KV1434	KVD-19-USB	USB	197 x 130 x 32,5 mm	16	Deutsch	IP65



Silikontastaturen

Anwendungsgebiete:

- Medizin
- Maschinenbau
- Industrie
- Logistik
- Mobiler Einsatz
- Sicherheit / Militär
- Lebensmittelverarbeitung
- Chemieindustrie

GTG-71 / 73 Serie

- Industrie Silikon-Tastatur in stabilem Polystyrolgehäuse
- 71 Tasten im Windows Layout
- separater Nummernblock
- zusätzliche Funktionsebene
- Schnittstelle PS/2 oder USB
- je nach Modell, mit oder ohne Mausersatzgerät, wie Fingermausmodul, Touchpad oder Trackball (IP65)
- robuste und kompakte Bauart
- hoher Schutzgrad IP65
- hohe Schaltsicherheit durch vier Carbon-Kontaktpillen pro Taste
- schönes taktiles Schreibgefühl
- verschiedene Layout möglich
- kundenspezifische Bedruckung oder Layoutanpassung auf Anfrage möglich
- Einsatz auch in rauen industriellen Umfeld

Silikonschaltmatte und Controller auch einzeln als OEM Module erhältlich

Da der Silikonkern die Führung der Tasten übernimmt, ist nur ein einfacher, quadratischer Durchbruch in einer Frontplatte zum Einbau erforderlich. Somit ist die Integration der Tastatur (Schaltmatte mit dem zugehörigen Controller) auch in vorhandene Geräte möglich.



Kat.-Nr.	Bezeichnung	Maße	Tasten	Layout
KR1250	GTG-K-71-PS/2-Ger	231,50 x 129,50 x 22,80 mm	71	Deutsch
KR1249	GTG-K-71-PS/2-US	231,50 x 129,50 x 22,80 mm	71	US
KR1222	GTG-K-71-USB-Ger	231,50 x 129,50 x 22,80 mm	71	Deutsch
KR1223	GTG-K-71-USB-US	231,50 x 129,50 x 22,80 mm	71	US



Kat.-Nr.	Bezeichnung	Maße	Tasten	Layout
KR1247	GTG-73-Knubbel-PS/2-Ger	231,50 x 163,25 x 27,20 mm	73	Deutsch
KR1248	GTG-73-Knubbel-PS/2-US	231,50 x 163,25 x 27,20 mm	73	US
KR1242	GTG-73-Knubbel-USB-Ger	231,50 x 163,25 x 27,20 mm	73	Deutsch
KR1244	GTG-73-Knubbel-USB-US	231,50 x 163,25 x 27,20 mm	73	US



Kat.-Nr.	Bezeichnung	Maße	Tasten	Layout
KR1245	GTG-73-Touch-PS/2-Ger	312 x 129,50 x 27,76 mm	73	Deutsch
KR1246	GTG-73-Touch-PS/2-US	312 x 129,50 x 27,76 mm	73	US
KR1224	GTG-73-Touch-USB-Ger	312 x 129,50 x 27,76 mm	73	Deutsch
KR1225	GTG-73-Touch-USB-US	312 x 129,50 x 27,76 mm	73	US



Kat.-Nr.	Bezeichnung	Maße	Tasten	Layout
KR1251	GTG-73-Track-PS/2-Ger	312 x 129,50 x 27,76 mm	73	Deutsch
KR1252	GTG-73-Track-PS/2-US	312 x 129,50 x 27,76 mm	73	US
KR1220	GTG-73-Track-USB-Ger	312 x 129,50 x 27,76 mm	73	Deutsch
KR1221	GTG-73-Track-USB-US	312 x 129,50 x 27,76 mm	73	US

ReallyCool IP68

- Silikontastatur komplett geschlossen IP68
- Wasser- und lösungsmittelgeschütztes Keyboard, besonders geeignet für Medizin, Chemie, Industrie.
- Unterschiedliche Bauformen



Kat.-Nr.	Bezeichnung	Anschluss	Maße	Tasten	Schutz
KR1160	ReallyCool-USB-Ger grau	USB	381 x 140 x 15,3 mm	105	IP68
KR1196	ReallyCool-USB-US grau	USB	381 x 140 x 15,3 mm	104	IP68
KR1167	ReallyCool-USB-Ger schwarz	USB	381 x 140 x 15,3 mm	105	IP68
KR1204	ReallyCool-USB-US schwarz	USB	381 x 140 x 15,3 mm	104	IP68

SlimCool IP68

- Bei der Entwicklung dieser Tastatur wurden Gewicht, Größe und Taktilität besonders fokussiert.
- Demnach ist das Gerät sehr leicht, kompakt und spürbar im Anschlag.



Kat.-Nr.	Bezeichnung	Anschluss	Maße	Tasten	Schutz
KR1190	Slim Cool-USB-Ger-grau	USB	305 x 140 x 15 mm	80	IP68
KR1205	Slim Cool-USB-US-grau	USB	305 x 140 x 15 mm	80	IP68
KR1179	Slim Cool-USB-Ger-schwarz	USB	305 x 140 x 15 mm	80	IP68
KR1206	Slim Cool-USB-US schwarz	USB	305 x 140 x 15 mm	80	IP68

ReallyCoolPlus IP68

- Um die Benutzung eines externen Mausgerätes zu vermeiden, wurde ganz neu ein Touchpad in die Tastatur integriert.
- Leise Dateneingabe durch kaum hörbare, aber spürbare akustische Rückmeldung.



Kat.-Nr.	Bezeichnung	Anschluss	Maße	Tasten	Schutz
KR1180	ReallyCoolPlus-Touch-USB-Ger-grau	USB	381 x 212 x 15 mm	107	IP68
KR1189	ReallyCoolPlus-Touch-USB-US-grau	USB	381 x 212 x 15 mm	107	IP68
KR1181	Really Cool Plus-Touch-USB-Ger-schwarz	USB	381 x 212 x 15 mm	107	IP68
KR1188	Really Cool Plus-Touch-USB-US-schwarz	USB	381 x 212 x 15 mm	107	IP68

SlimCoolPlus IP68

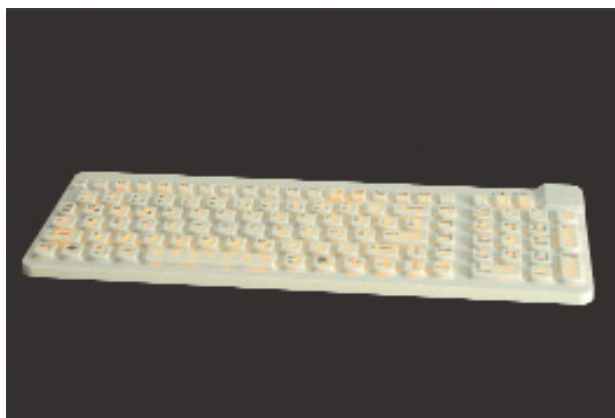
- Widerstandsfähige Geräte in unterschiedlichen Bauformen mit eingebautem Touchpad.
- Leise Dateneingabe durch kaum hörbare, aber spürbare akustische Rückmeldung.



Kat.-Nr.	Bezeichnung	Anschluss	Maße	Tasten	Schutz
KR1177	Slim Cool Plus -Touch-USB-Ger-grau	USB	296 x 212 x 15 mm	87	IP68
KR1200	Slim Cool Plus -Touch-USB-US-grau	USB	296 x 212 x 15 mm	87	IP68
KR1208	Slim Cool Plus -Touch-USB-Ger-schwarz	USB	296 x 212 x 15 mm	87	IP68
KR1209	Slim Cool Plus -Touch-USB-US-schwarz	USB	296 x 212 x 15 mm	87	IP68

ReallyCool IP68 beleuchtet

- Tastaturen der Really Cool Serie haben ein neues Feature: die Hintergrundbeleuchtung.
- Die IP68 zertifizierten Tastaturen bieten gemeinsam mit der passenden Cool Maus im Set eine zuverlässige Dateneingabe.
- Auch resistent in staub- und wasserspritzgefährdeten Eingabebereichen..



Kat.-Nr.	Bezeichnung	Anschluss	Maße	Tasten	Layout	Schutz
KR1211	ReallyCool-USB-Ger-b	USB	381 x 140 x 15,3 mm	105	Deutsch	IP68
KR1212	ReallyCool-USB-US-b	USB	381 x 140 x 15,3 mm	105	US	IP68

Cool MIR IP65

- CoolMIR ist eine innovative BlackBerry Mini-USB Tastatur für schnelle und sichere Dateneingabe.
- Unterstützung für BlackBerry Wireless Handheld 6210, 6220, 6230, 6280, 6510, 7100g, 7100i, 7100r, 7100t, 7100v, 7100x, 7210, 7230, 7270, 7280, 7290, 7510 und 7520, 8700 und 8707



Kat.-Nr.	Bezeichnung	Anschluss	Layout	Schutz
KW2136	CoolMIR-USB-Ger BlackBerry	USB	Deutsch	IP65
	CoolMIR-USB-US BlackBerry	USB	US	IP65

Mighty Mouse IP68

- Die wasserfesten, optischen Desktop-Mäuse der Cool Serie sind von der Form her ergonomisch angepasst.
- Für Medizin, Industrie, Marine sowie allen Anwendungen im Umgang mit Feuchtigkeit, Nässe oder chemischen Flüssigkeiten geeignet.
- Passend zur Cool Serie



Kat.-Nr.	Bezeichnung	Anschluss	Maße	Tasten	Schutz
TW1135	Mighty Maus Scroll/Scroll-USB-Grau	USB	115 x 60 x 34 mm	5	IP68
TW1136	Mighty Mouse/Scroll-USB-schwarz	USB	115 x 60 x 34 mm	5	IP68

KWD-85-Front Touch

- 83 Tasten im Windows Layout
- Kapazitives Touchpad
- Hoher Schutzgrad IP65 durchgeschlossene Silikonmatte
- Gutes Schaltgefühl
- Kompaktes Tastenlayout
- Mit integrierten Stehbolzen zur Montage in Frontplatten
- Mit PS/2- oder USB-Anschluss



Kat.-Nr.	Bezeichnung	Maße	Tasten	Layout
KR1131	KWD-85-FT-Touch-PS2-Ger	400 x 134 x 15,6 mm	85	Deutsch
KR1132	KWD-85-FT-Touch-PS2-US	400 x 134 x 15,6 mm	85	US
KR1201	KWD-85-FT-Touch-USB-Ger	400 x 134 x 15,6 mm	85	Deutsch
KR1233	KWD-85-FT-Touch-USB-US	400 x 134 x 15,6 mm	85	US

KWD-85-Front Track

- 83 Tasten im Windows Layout
- Trackball 38 mm IP54 statisch
- Ländervarianten auf Anfrage
- Mit integrierten Stehbolzen zur Montage in Frontplatten
- Mit PS/2- oder USB-Anschluss



Kat.-Nr.	Bezeichnung	Maße	Tasten	Layout
KR1133	KWD-85-FT-Track-PS2-Ger	400 x 134,4 x 30 mm	85	Deutsch
KR1134	KWD-85-FT-Track-PS2-US	400 x 134,4 x 30 mm	85	US
KR1166	KWD-85-FT-Track-USB-Ger	400 x 134,4 x 30 mm	85	Deutsch
KR1253	KWD-85-FT-Track-USB-US	400 x 134,4 x 30 mm	85	US

KWD-85-Front Touch-Silber

- 83 Tasten im Windows Layout
- Kapazitives Touchpad
- Hoher Schutzgrad IP65 durchgeschlossene Silikonmatte
- Gutes Schaltgefühl
- Kompaktes Tastenlayout
- Mit integrierten Stehbolzen zur Montage in Frontplatten
- Mit PS/2- oder USB-Anschluss



Kat.-Nr.	Bezeichnung	Anschluss	Maße	Tasten	Layout	Schutz
KR1259	KWD-85-FT-S-Touch-USB-Ger	USB	400 x 134 x 15,6 mm	83	Deutsch	IP65
KR1260	KWD-85-FT-S-Touch-USB-US	USB	400 x 134 x 15,6 mm	83	US	IP65

KWD-85-Front Track-Silber

- 83 Tasten im Windows Layout
- Trackball 38 mm IP54 statisch
- Ländervarianten auf Anfrage
- Mit integrierten Stehbolzen zur Montage in Frontplatten
- Mit PS/2- oder USB-Anschluss



Kat.-Nr.	Bezeichnung	Anschluss	Maße	Tasten	Layout	Schutz
KR1261	KWD-85-FT-S-Track-USB-Ger	USB	305 x 134 x 10 mm	83	Deutsch	IP65
KR1262	KWD-85-FT-S-Track-USB-US	USB	305 x 134 x 10 mm	83	US	IP65

KRG-108

Silikontastatur mit integrierter Maus im Kunststoffgehäuse.

- Volles Windows-Layout
- Sehr gutes Schaltgefühl durch einzeln ausgeformte Tasten
- Sehr komfortable Bedienung in kompakter Art durch integrierte Maus
- Besonders großer Arbeitstemperaturbereich (zwischen -20 und +80°C)
- IP65 gegen Wasser und Staub geschützt
- Ideal für Anwendungen in der Industrie

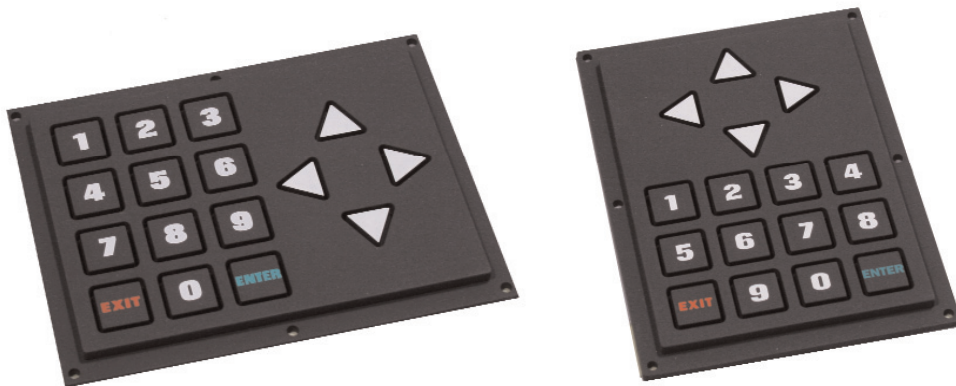


Kat.-Nr.	Bezeichnung	Maße	Tasten	Layout
KR1142	KRG-108-PS/2-Ger	405 x 145 x 25 mm	108	Deutsch
kr1143	KRG-108-PS/2-US	405 x 145 x 25 mm	108	US
KR1145	KRG-108-USB-Ger	405 x 145 x 25 mm	108	Deutsch
KR1254	KRG-108-USB-US	405 x 145 x 25 mm	108	US

GTK-16-Silikonmatte

Silikonschaltmatte mit 16 Tasten und integriertem Nummernblock und Cursortasten. Als Hoch- und Quer-Format erhältlich.

- Hochwertige Silikontastatur mit den 16 Tasten eines Nummernblocks sowie 4 großen Cursor-Steuertasten und 2 Funktionstasten
- Funktionstasten farblich rot (EXIT) und grün (ENTER) abgehoben
- Cursortasten mit großen weißen Pfeilen gut sichtbar
- Hochwertige Carbonpillen auf der Kontaktmatte mit Übergangswiderstand von < 200 Ohm zu den Goldkontakt flächen auf der Kontaktplatine
- Zum Einsatz der Matte ist nur ein rechteckiger Ausschnitt in der Applikation notwendig
- Passender, frei programmierbarer Controller GCK-972 und Anschluss kabel lieferbar
- Zum sofortigen Direktanschluss benötigen Sie eine Silikonmatte, eine Platine, einen Controller und ein Anschlusskabel



Kat.-Nr.	Bezeichnung	Anschluss	Format	Maße	Tasten
NR1002	GTK-16-TF-Quer	Matrix	Quer	128 x 98 x 6 mm	16
NR1006	GTK-16-TF-Hoch	Matrix	Hoch	128 x 98 x 6 mm	16
NR1004	GTK-FT-16-TF-Quer mit Frontplatte	Matrix	Quer	128 x 98 x 6 mm	16
NR1005	GTK-FT-16-TF-Hoch mit Frontplatte	Matrix	Hoch	128 x 98 x 6 mm	16



Langhubtastaturen

Anwendungsgebiete:

- Industrie
- Logistik
- Mobiler Einsatz
- Sicherheit / Militär

KWD-102 Serie

Wasserdichte Tastaturserie in Langhubtechnologie.

Die Tastatur-Serie KWD-102 bewährt sich besonders im harten Industrie-einsatz. Absolute Spritzwasser- und Staubdichtheit, gepaart mit extremer Kratzfestigkeit zeichnen diese revolutionäre Langhubtastatur aus.

- Umfassender Schutz der Elektronikkomponenten, aller Kontakte und mechanischen Führungselemente gegen Staub und Spritzwasser
- Optionale Schutzfolie verhindert Verschmutzung des Tastenfeldes
- Elektromagnetische Verträglichkeit (EMV) Funkentstörung: Post Vfg. 1046/1984/ VDE 0871, Klasse B. FCC Part 15, Subpart B, Class B
- Störfestigkeit gegen elektrische Felder IEC 801-3: 27 MHz – 500 MHz, 10V/m
- LED-Indikatoren für die Anzeige eingestellter Betriebsarten
- Optional in der Cursor-UP-Taste integrierte Fingermaus
- AT-Schnittstelle. Auf Anfrage PS/2 oder XT-Protokoll
- Auch in USB erhältlich
- Weitere Ländervarianten auf Anfrage

Tischversion

- Robustes Gehäuse mit hoher Verwindungssteifigkeit

Frontplattenversion

- Einbauhöhe 6HE

19" Schubladentastatur/1HE

- Ausgezogene Schublade 45° nach unten abwinkelbar
- Einbauhöhe 1HE



Kat.-Nr.	Bezeichnung	Anschluss	Maße	Tasten	Layout	Schutz
KW1013	KWD-102W-G	PS/2	405 x 185 x 44 mm	102	Deutsch	IP65
KW1163	KWD-102W-US	PS/2	405 x 185 x 44 mm	102	US	IP65
KW1000	KWD-102W-G-FM Fingermaus	PS/2	405 x 185 x 44 mm	102	Deutsch	IP65
KW1095	KWD-102W-US-FM Fingermaus	PS/2	405 x 185 x 44 mm	102	US	IP65



Kat.-Nr.	Bezeichnung	Anschluss	Maße	Tasten	Layout	Schutz
KW1101	KWD-102W-6HE-IP65-G	PS/2	483 x 265,9 x 47 mm	102	Deutsch	IP65
KW1102	KWD-102W-6HE-IP65-US	PS/2	483 x 265,9 x 47 mm	102	US	IP65
KW1103	KWD-102W-6HE-IP65-FM	PS/2	483 x 265,9 x 47 mm	102	Deutsch	IP65
KW1183	KWD-102W-6HE-IP65-FM	PS/2	483 x 265,9 x 47 mm	102	US	IP65



Kat.-Nr.	Bezeichnung	Anschluss	Maße	Tasten	Layout	Schutz
KM1057	KWD-102W-1HE-Winkel-GER	PS/2	482,6 x 326,2 x 44,4 mm	102	Deutsch	IP65
KW1099	KWD-102W-1HE-Winkel-US	PS/2	482,6 x 326,2 x 44,4 mm	102	US	IP65
KM1120	KWD-102W-FM-1HE-Winkel-GER Fingermaus	PS/2	482,6 x 326,2 x 44,4 mm	102	Deutsch	IP65
KM1121	KWD-102W-FM-1HE-gerade-GER Fingermaus	PS/2	482,6 x 326,2 x 44,4 mm	102	Deutsch	IP65

KWD-86 Serie

Die Tastaturen der Serie KWD-86 bestehen durch hochwertige Langhubtechnologie.

- Einsatzgebiete: Messtechnik, Fahrzeugbau, Schifffahrt, Maschinenbau oder Industrie
- Kompakte Bauform mit 86 Tasten, mit denen alle wichtigen Funktionen einer vollwertigen Tastatur abgerufen werden können
- Umfassender Schutz der Elektronikkomponenten, aller Kontakte und mechanischen Führungselemente gegen Staub und Spritzwasser
- Die Tastenkappen wurden in einem hochwertigen Laser verfahren beschriftet und sind sehr resistent gegen Abrieb
- Die Mausfunktion ist in der Tastatur integriert und wahlweise links oder rechts oberhalb der Tasten einsetzbar
- Spürbar taktiles Schaltgefühl und hoher Bedienkomfort durch 1,5 mm Betätigungshub
- Weitere Ländervarianten auf Anfrage

Tischversion

- Robustes Gehäuse mit hoher Verwindungssteifigkeit
- Kompakte, platzsparende Bauform
- In Grau oder Schwarz

Frontplattenversion

- 3HE Frontplatte

19" Schubladentastatur/1HE

- Einbau in Standard-19" Schränke
- Einbauhöhe 1HE



Kat.-Nr.	Bezeichnung	Anschluss	Maße	Tasten	Layout	Schutz
KW1172	KWD-86-PS2-GER Grau	PS/2	298 x 142 x 22 mm	86	Deutsch	IP65
KW1180	KWD-86-PS2-US Grau	PS/2	298 x 142 x 22 mm	86	US	IP65
KW1185	KWD-86-Black-PS2-GER Schwarz	PS/2	298 x 142 x 22 mm	86	Deutsch	IP65
KW1186	KWD-86-Black-PS2-US Schwarz	PS/2	298 x 142 x 22 mm	86	US	IP65



Kat.-Nr.	Bezeichnung	Anschluss	Maße	Tasten	Layout	Schutz
KW1194	KWD-86-FP-PS/2-Ger	PS/2	483 x 177 x 10 mm	86	Deutsch	IP65
KW1213	KWD-86-FP-PS/2-US	PS/2	483 x 177 x 10 mm	85	US	IP65



Kat.-Nr.	Bezeichnung	Anschluss	Maße	Tasten	Layout	Schutz
KW1193	KWD-86-Schu-PS2-Ger	PS/2	483 x 204 x 44,4 mm	86	Deutsch	IP65
KW1214	KWD-86-Schu-PS2-US	PS/2	483 x 204 x 44,4 mm	85	US	IP65

KWD-30

Wasserdichter, kompakter Nummernblock mit 30 Tasten.

- Tastenfeld mit Schutzgrad IP65
- Schwarzes Kunststoff-Tischgehäuse
- Warmstart mit Tasten möglich



Kat.-Nr.	Bezeichnung	Anschluss	Maße	Tasten	Layout	Schutz
NW1005	KWD-30-PS2-Ger	PS/2	137 x 190 x 56,4 mm	30	Deutsch	IP65

KWD-35

Robuster Nummernblock mit integrierten Funktionstasten.

- Schutzgrad IP65 frontseitig
- Extrem kleines und handliches schwarzes Blechgehäuse



Kat.-Nr.	Bezeichnung	Anschluss	Maße	Tasten	Layout	Schutz
KW1056	KWD-35-Ger-PS2	PS/2	180 x 125 x 28 mm	35	frei	IP65

KWD-24

Kompakte Hubtastatur mit 24 Tasten

- Schutzgrad IP65 frontseitig
- Hervorragendes Tastgefühl
- Problemlose Montage



Kat.-Nr.	Bezeichnung	Anschluss	Maße	Tasten	Layout	Schutz
KW2131	KWD-24-PS/2-Ger	PS/2	103 x 85 x 15 mm	24	Deutsch	IP65
KW2138	KWD-24-USB-Ger	USB	103 x 85 x 15 mm	24	Deutsch	IP65
KW2132	KWD-24-Matrix-Ger	Matrixversion	103 x 85 x 15 mm	24	Deutsch	IP65

KWD-24-beleuchtet

Universal Tastenblock mit 24 Tasten mit Symbolhinterleuchtung

- Geringer Stromverbrauch
- Schutzgrad IP65 frontseitig



Kat.-Nr.	Bezeichnung	Anschluss	Maße	Tasten	Layout	Schutz
KW2143	KWD-24-B-PS/2	PS/2	122 x 108 x 20 mm	24	Deutsch	IP65
KW2144	KWD-24-B-USB	USB	122 x 108 x 20 mm	24	Deutsch	IP65

W30/W60/W90 Serie

Wasserdichte, frei programmierbare Tastatur mit 30, 60 oder 90 wiederbeschriftbaren Tasten als Tischvariante oder Einbauversion

- Einsatzgebiete: Handel- und Bankgewerbe, Gastronomie, Industrie-, Prüf- und Meßtechnik
- Hoher Bedienkomfort durch Langhubtasten mit 3,5 mm Betätigungshub und taktiler Rückmeldung
- Umfassender Schutz der Elektronikkomponenten, aller Kontakte und mechanischen Führungselemente gegen Staub und Spritzwasser
- Alle Tastenkappenformen können bestückt werden. Standardbestückung ist mit der neu entwickelten Tastenform W (wechselbeschriftbar). 2-fache Tastenlänge (2 x 1), sowie quadratische Tasten (2 x 2) können innerhalb der Matrix beliebig angeordnet werden. Für die 2 x 2 Taste gibt es eine ausgeklügelte Parallelführung für eine sichere Kontaktgabe.
- Datenstrings bis zu 16 Zeichen (optional bis 32 Zeichen) können auf jeder Taste hinterlegt werden. Kinderleichtes Programmierendes Tastenfeldes mit dem mitgelieferten TEACH-Programm.
- In der Version S-seriell auch für Anwendungen mit serieller RS 232 Schnittstelle lieferbar, dabei können ASCII-Zeichen, HEX oder Dezimalwerte programmiert werden.

W30

- Tastenfeld 5 x 6 Matrix

W60

- Tastenfeld 10 x 6 Matrix

W90

- Tastenfeld 15 x 6 Matrix
- Die Komplette Serie ist auch in USB und in schwarz erhältlich



Kat.-Nr.	Bezeichnung	Version	Anschluss	Maße	Tasten	Layout	Schutz
KW1211	W30-PS/2-Tisch	Tisch	PS/2	133 x 185 x 39,35 mm	30	frei (5 x 6)	IP65
KW1084	W30-RS232-Tisch	Tisch	Seriell	133 x 185 x 39,35 mm	30	frei (5 x 6)	IP65
KW1153	W30-PS/2-Einbau	Einbau	PS/2	109 x 149 x 30 mm	30	frei (5 x 6)	IP65



Kat.-Nr.	Bezeichnung	Version	Anschluss	Maße	Tasten	Layout	Schutz
KW1215	W60-PS/2-Tisch	Tisch	PS/2	228,6 x 185 x 39,35 mm	60	frei (10 x 6)	IP65
KW1085	W60-RS232-Tisch	Tisch	Seriell	228,6 x 185 x 39,35 mm	60	frei (10 x 6)	IP65
KW1216	W60-PS/2-Einbau	Einbau	PS/2	228,6 x 185 x 39,35 mm	60	frei (10 x 6)	IP65



Kat.-Nr.	Bezeichnung	Version	Anschluss	Maße	Tasten	Layout	Schutz
KW1218	W90-PS/2-Tisch	Tisch	PS/2	323,85 x 185 x 39,35 mm	90	frei (15 x 6)	IP65
KW1086	W90-RS232-Tisch	Tisch	Seriell	323,85 x 185 x 39,35 mm	90	frei (15 x 6)	IP65
KW1219	W90-PS/2-Einbau	Einbau	PS/2	304 x 185 x 39,35 mm	30	frei (15 x 6)	IP65

19" Tastatureinschub 1HE

- Ausziehbar mit ausklappbarer Mausablage
- Tastatur und Maus lassen sich gemeinsam im Tastaturschubfach unterbringen
- Einfache und schnelle Montage
- Tastaturschublade ohne Tastatur
- Farbe: RAL 7035 lichtgrau
- Leichtgängige Kunststoffführungen



Kat.-Nr.	Bezeichnung		Maße
ZX2001	ZXS 1HE	ohne Tastatur	435 x 145 x 36 mm

19" Tastaturschublade 2HE

- Ausziehbare 19" Tastaturschublade 2HE für den Einbau in 19"-Schränken oder 19"-Gehäusen
- Problemloser Zugang zur Tastatur
- Schublade ist für eine VDE-gerechte Erdung vorbereitet

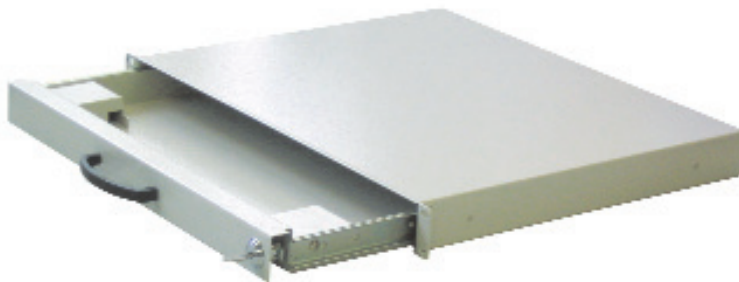


Kat.-Nr.	Bezeichnung		Maße
KS2145	KSS 2HE	ohne Tastatur	425 x 210 x 45 mm

19" Tastaturschublade 1HE abschließbar

Qualitativ hochwertige 1-HE Tastaturschublade für 19" Racksysteme.

- Durch die verstellbare Tastaturhalterung kann die Schublade an verschiedene Tastaturgrößen angepaßt werden.
- Kugelgelagerte Schubladenführung



Kat.-Nr.	Bezeichnung		Maße
ZX1160	ZXM-1HE		425 x 165 x 40 mm

KWG-19 Kompakte Tastaturschublade 19" 2HE

Tastaturschublade für 19"-Systeme mit geringer Einbautiefe ohne Tastatur.

- Robuste Metallkonstruktion



Kat.-Nr.	Bezeichnung	Zubehör	Maße
KW2108	KWG-19"-2HE	ohne Tastatur	480,5 x 150 x 90 mm

KWG-19" 1HE

Tastaturschublade für 19"-Systeme mit geringer Einbautiefe ohne Tastatur.

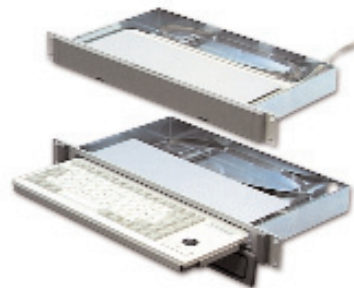
- Integrierter Magnet hält die Schublade im geschlossenen Zustand zuverlässig zu.
- Wasser- und staubresistent nach IP65.



Kat.-Nr.	Bezeichnung	Zubehör	Maße
KS2299	KWG-19-1HE	ohne Tastatur	480,3 x 150 x 44 mm

19"-Schublade für Cherry G84-4400 1HE

- Entfernen der Tastatur ohne Werkzeug möglich
- Die Tastatur schnappt selbständig durch
- Im geschlossenen Zustand zuverlässig zu. Wasser- und staubresistent nach IP65.

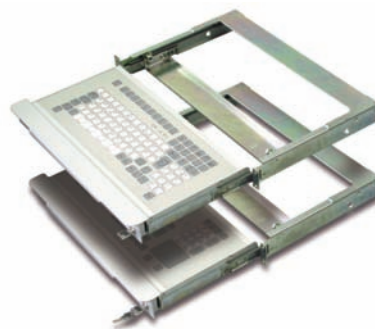


Kat.-Nr.	Bezeichnung	Zubehör	Maße
KK1166	KKE-19"-Schublade-1HE	ohne Tastatur	483 x 220 x 44 mm
KK1201	KKE-19"-Schublade-1HE	mit Tastatur	483 x 220 x 44 mm

KFW-105 Schublade 1HE

Folien-Tastatur in einer 19" Schublade mit oder ohne Touchpad.

- Aufgrund des Schutzgrades IP65 frontseitig besonders für den industriellen Einsatz geeignet
- In USB erhältlich
- Geschlossen 280 mm tief



Kat.-Nr.	Bezeichnung	Touchpad	Anschluss	Maße	Tasten	Layout
KK1197	KFW-105-PS2-GER	ohne	PS/2	482,6 x 440(280) x 44 mm	105	Deutsch
KK1198	KFW-105-PS2-US	ohne	PS/2	482,6 x 440(280) x 44 mm	105	US
KK1200	KFW-105-Touch-PS2-Ger	integriert	PS/2	482,6 x 440(280) x 44 mm	105	Deutsch
KK1199	KFW-105-Touch-PS2-US	integriert	PS/2	482,6 x 440(280) x 44 mm	105	US

KVD-102-Track 1HE

Eine absolut hochwertige Innovation stellt unsere neu entwickelte, patentierte Schublade mit 19" und 1HE dar. Die Profilleisten-Konstruktion mit einer präzisen Kugellagerführung bietet ein Höchstmaß an Stabilität und Bedienkomfort

Hoher Bedienkomfort durch Langhubtasten mit 3,2 mm Betätigungshub mit taktilem Rückmeldung.

NEU ✓



Kat.-Nr.	Bezeichnung	Anschluss	Maße	Tasten	Layout	Schutz
KV1406	KVD-102-Track-Schub-USB-Ger	USB	479,50 x 303,2 x 44,2 mm	102	Deutsch	IP65
KV1407	KVD-102-Track-Schub-USB-US	USB	479,50 x 303,2 x 44,2 mm	102	US	IP65

19" Schubladentastatur/1HE

- Die ausgezogene Schublade lässt sich um 0/15 oder 30° nach unten abwinkeln.
- Einbauhöhe 1HE
- Optional ist in die Cursor-UP-Taste eine Fingermaus integriert, die eine zusätzliche Maus unnötig macht



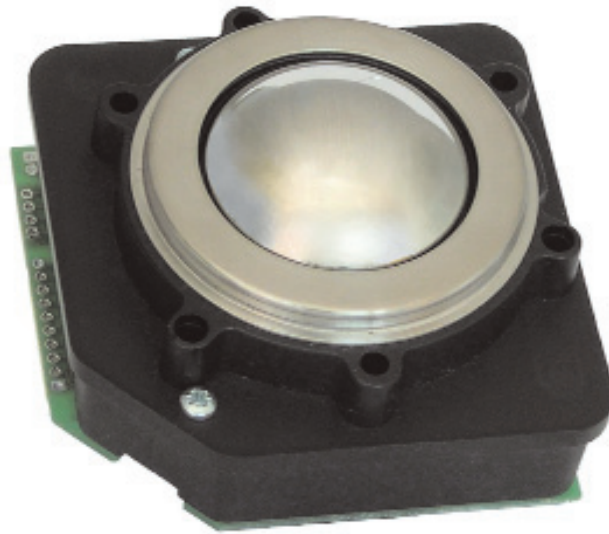
Kat.-Nr.	Bezeichnung	Anschluss	Maße	Tasten	Layout	Schutz
KM1057	KWD-102W-1HE-Winkel-GER	PS/2	483 x 320 x 44 mm	102	Deutsch	IP65
KW1099	KWD-102W-1HE-Winkel-US	PS/2	483 x 320 x 44 mm	102	US	IP65
KM1120	KWD-102W-FM-1HE-Winkel-GERFingermaus	PS/2	483 x 320 x 44 mm	102	Deutsch	IP65
KM1121	KWD-102W-FM-1HE-gerade-GERFingermaus	PS/2	483 x 320 x 44 mm	102	Deutsch	IP65

KWD-86 19" Schubladentastatur/1HE

- Die kompakte Form und der komfortable Betätigungshub mit 1,5 mm und guter taktilem Rückmeldung bieten dem Anwender eine kompakte Lösung an.
- Hochwertige Beschriftung im Laserverfahren.
- Andere Ländervarianten auf Anfrage



Kat.-Nr.	Bezeichnung	Anschluss	Maße	Tasten	Layout	Schutz
KW2180	KWD-86-Schu-USB-Ger	USB	483 x 204 x 44,4 mm	86	Deutsch	IP65
KV1193	KWD-86-Schu-PS2-Ger	PS/2	483 x 204 x 44,4 mm	86	Deutsch	IP65



Maussteuerung

Anwendungsgebiete:

- Medizin
- Industrie
- Logistik
- Mobiler Einsatz
- Sicherheit / Militär
- Lebensmittelverarbeitung

TW-16 Trackball

Mechanischer Rückeinbau-Trackball für Tastaturen und Steuerungen.

- Kugeldurchmesser 16 mm
- Mit Kunststoff- oder Edelstahlkugel
- PS/2- oder USB-Ausgang
- Schutzart IP40

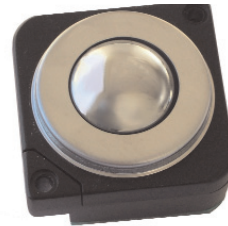


Kat.-Nr.	Bezeichnung	Anschluss	Maße	Kugel	Schutz
TW1092	TW-16-PS/2	PS/2	27 x 26 x 12,5mm	Kunststoffkugel	IP40
TW1118	TW-16-USB	USB	27 x 26 x 12,5mm	Kunststoffkugel	IP40

TW-25 Trackball

Mechanischer Rückeinbau-Trackball für Tastaturen und Steuerungen.

- Kugeldurchmesser 25 mm
- Mit Kunststoff- oder Edelstahlkugel
- PS/2- oder USB-Ausgang



Kat.-Nr.	Bezeichnung	Anschluss	Maße	Kugel	Schutz
TW1098	TW-25-IP65-PS/2	PS/2	43 x 43 x 22,75 mm	Kunststoffkugel	IP65
TW1107	TW-25-IP65-USB	USB	43 x 43 x 22,75 mm	Kunststoffkugel	IP65
TW1103	TW-25-Edel-PS/2	PS/2	43 x 43 x 22,75 mm	Edelstahlkugel	IP65
TW1134	TW-25-Edel-USB	USB	43 x 43 x 22,75 mm	Edelstahlkugel	IP65

TW38mm-IP65

Mechanische Rückeinbau-Trackball für Tastaturen und Steuerungen.

- Kugeldurchmesser 38 mm
- Mit Kunststoff oder Edelstahlkugel
- PS/2- oder USB-Ausgang
- Schutzart IP65

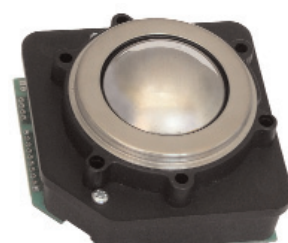
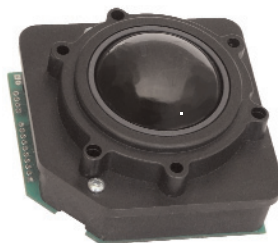


Kat.-Nr.	Bezeichnung	Anschluss	Maße	Kugel	Schutz
TW1081	TW-38-IP65-PS/2 USB	USB	74 x 57 x 38,1 mm	Kunststoffkugel	IP65
TW1094	TW-38-IP65-Seriell	Seriell	74 x 57 x 38,1 mm	Kunststoffkugel	IP65
TW1369	TW-38-IP65-Metall-PS/2	PS/2	74 x 57 x 38,1 mm	Edelstahlkugel	IP65
TW1370	TW-38-IP65-Metall-USB	USB	74 x 57 x 38,1 mm	Edelstahlkugel	IP65

TW-50 Trackball

Mechanische Rückeinbau-Trackball für Tastaturen und Steuerungen.

- Kugeldurchmesser 50 mm
- Mit Kunststoff- oder Edelstahlkugel
- PS/2- oder USB-Ausgang



Kat.-Nr.	Bezeichnung	Anschluss	Maße	Kugel	Schutz
TW1077	TW-50-IP65-USB+PS/2	PS/2	79,50 x 77,60 x 51,1 mm	Kunststoffkugel	IP65
TW1102	TW-50-IP65-USB+PS/2-Backl	PS/2	79,50 x 77,60 x 51,1 mm	BacklightBlue!	IP65
TW1091	TW-50-IP65-Edel-PS/2 USB	PS/2 USB	79,50 x 77,60 x 51,1 mm	Edelstahlkugel	IP65

TW-13 Trackball Laser

Laser Rückeinbau-Trackball für Tastaturen und Steuerungen.

- Kugeldurchmesser 16 mm
- Mit Kunststoffkugel
- PS/2- oder USB-Ausgang
- Schutzart IP68

NEU ✓



Kat.-Nr.	Bezeichnung	Anschluss	Maße	Kugel	Schutz
TW1143	TW-13-Laser -PS/2-USB	PS/2/USB	37 x 27 x 11 mm	Kunststoffkugel	IP68
TW1145	TW-13-Laser-Quatratur	Qua	37 x 27 x 11 mm	Kunststoffkugel	IP68

TW-19 Trackball Laser

Laser Rückeinbau-Trackball für Tastaturen und Steuerungen.

- Kugeldurchmesser 19 mm
- Mit Kunststoffkugel
- PS/2- oder USB-Ausgang
- Schutzart IP68

NEU ✓



Kat.-Nr.	Bezeichnung	Anschluss	Maße	Kugel	Schutz
TW1139	TW-19-Lasser-USB-PS2	PS/2/USB	37 x 37 x 11 mm	Kunststoffkugel	IP68
TW1145	TW-19-Laser-Quatratur	Qua	37 x 37 x 11 mm	Kunststoffkugel	IP68

TW-25 Trackball Laser

Laser Rückeinbau-Trackball für Tastaturen und Steuerungen.

- Kugeldurchmesser 25 mm
- Mit Kunststoffkugel
- PS/2- oder USB-Ausgang
- Schutzart IP68

NEU ✓



Kat.-Nr.	Bezeichnung	Anschluss	Maße	Kugel	Schutz
TW1148	TW-25-Laser-PS2-USB	PS/2/USB	37 x 37 x 14,5 mm	Kunststoffkugel	IP68
TW1149	TW-25-Laser-Quatratur	Qua	37 x 37 x 14,5 mm	Kunststoffkugel	IP68

TW-38 Trackball Laser

Laser Rückeinbau-Trackball für Tastaturen und Steuerungen.

- Kugeldurchmesser 38 mm
- Mit Kunststoffkugel
- PS/2- oder USB-Ausgang
- Schutzart IP68

NEU ✓



Kat.-Nr.	Bezeichnung	Anschluss	Maße	Kugel	Schutz
TW1140	TW-38-Laser-PS/2-USB	PS/2/USB	60,6 x 60,6 x 45,2 mm	Kunststoffkugel	IP68
TW1150	TW-38-Laser-Quatratur	Quatratur	60,6 x 60,6 x 45,2 mm	Kunststoffkugel	IP68

TW-50 Trackball Laser

NEU ✓

Laser Rückeinbau-Trackball für Tastaturen und Steuerungen.

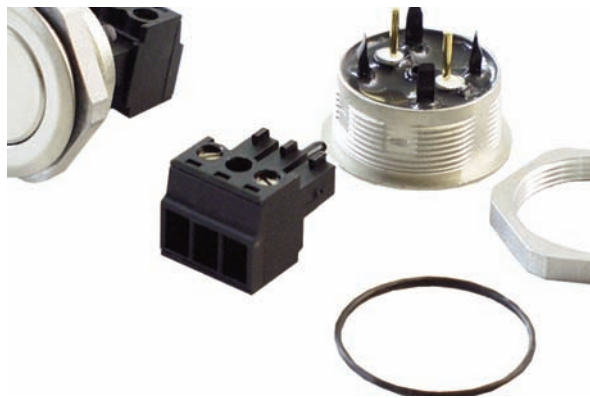
- Kugeldurchmesser 50 mm
- Mit Kunststoffkugel
- PS/2- oder USB-Ausgang
- Schutzart IP68



Kat.-Nr.	Bezeichnung	Anschluss	Maße	Kugel	Schutz
TW1152	TW-50-Laser-USB-PS2	PS/2/USB	73,6 x 73,6 x 57,6 mm	Kunststoffkugel	IP68
TW1153	TW-50-Laser-Quadrat	Quadrat	73,6 x 73,6 x 57,6 mm	Kunststoffkugel	IP68

Trackball Accessoires

Der M19 Metalltaster ist für den Einbau in Frontplatten oder Gehäusen vorgesehen. Er hat ein robustes Metallgehäuse aus Zinkdruckguß und einen extrem flachen Frontaufbau von nur 1mm. Somit bietet er wenig Angriffsfläche für Zerstörung.



Kat.-Nr.	Bezeichnung	Maße	Schutz
ZT1043	ZTS- M19 Metalltaste	21,4 x 25,55 mm	IP65
ZT1091	M19-Edelstahl	21,4 x 25,55 mm	IP65

TME-Mausmodul

- Simple, robustes und absolut dichtes Eingabegerät
- Nur 3 Durchbrüche müssen zur Montage in der Frontplatte ausgefräst werden
- Anschluss direkt an den PC
- Anwendungsbeispiele: Infoterminals, Handheld Devices, Testgeräte, GPS-Terminals, Industriegeräte



Kat.-Nr.	Bezeichnung	Anschluss	Maße	Farbe	Schutz
TR1001	TRG-1-hellgrau PS/2	PS/2	76 x 33 x 16 mm	hellgrau	IP68
TR1005	TRG-2-schwarz USB	USB	76 x 33 x 16 mm	schwarz	IP68



CIRQUE Easy Cat

Touchpad mit 2 Tasten

- Maustastenfunktion durch Tippen auf die Steueroberfläche
- Ohne bewegliche Teile und mit geschlossener Oberfläche
- Geringer Platzbedarf
- auch in der Farbe schwarz Lieferbar

Kat.-Nr.	Bezeichnung	Farbe	Maße
TT1014	Cirque Easy Cat Trackpad PS/2	grau	70 x 86 x 13 mm
TT1044	Cirque Easy Cat Trackpad USB	grau	70 x 86 x 13 mm
TT1064	Cirque Easy Cat Trackpad PS/2	schwarz	70 x 86 x 13 mm
TT1062	Cirque Easy Cat Trackpad USB	schwarz	70 x 86 x 13 mm



CIRQUE Smart Cat

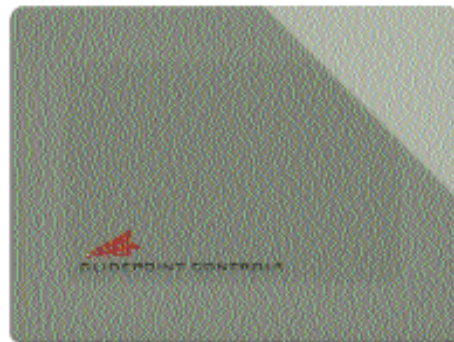
Touchpad mit 4 Tasten und Fenster-Scroll-Funktion

- 3 Tasten mit Aktionen belegbar
- Scrollen mit einer einfachen Fingerbewegung
- „One-Touch Zoom“ vergrößert jede Seite in Office
- Weitere Zeigegeräte können gleichzeitig an den PC angeschlossen und betrieben werden

Kat.-Nr.	Bezeichnung	Farbe	Maße
TT1015	Cirque Smart Cat Trackpad PS/2	grau	102 x 112 x 13 mm
TT1047	Cirque Smart Cat Trackpad USB	grau	102 x 112 x 13 mm
TT1060	Cirque Smart Cat Trackpad PS/2	schwarz	102 x 112 x 13 mm
TT1059	Cirque Smart Cat Trackpad USB	schwarz	102 x 112 x 13 mm

Touchpad Einbaumodule

- Seit Jahren bewähren sich Touchpads in den verschiedensten Geräten: Laptops, Tastaturen und Bedienterminals u.a. für die Industrie und die Medizin
- PS/2, RS232, USB Schnittstellen verfügbar
- 2 Taster sind am Controller anschließbar
- Kapazitives Wirkungsprinzip des Touchpads
- Leicht einbaubar durch die kompakte und robuste Bauform
- Rückseitig bestückt mit SMD-Technik
- Kompatibel zu allen PC Systemen



- Bei Stückzahlen über 100 Stück können wir Ihren Namen in das Touchpad integrieren

Kundenspezifische Anpassungen

- Eigenes Logo
- Gehäuse/Frontplatten

Kat.-Nr.	Bezeichnung	Anschluss	Maße
TT1039	TMC-USB	USB	49 x 65 x 3 mm
TT1040	TMC-PS/2	PS/2	49 x 65 x 3 mm

TW-63 Tisch Trackball

Tisch Trackball mit 3 Tasten, Kugeldurchmesser 63 mm und Schutzgrad IP40 mit oder ohne Beleuchtung.

- Einsatz in rauer und zudem noch schlecht beleuchteter Umgebung wie z.B. Studios, Theatern oder Internet-Cafés
- USB-oder PS/2-Schnittstelle
- Drei Maustasten angebracht
- Grosser Kugeldurchmesser von 63 mm für anspruchsvolle Anwendungen mit hoher Präzision
- Auch mit Hintergrundbeleuchtung lieferbar
- Schutzgrad IP40
- USB und Adapter auf PS/2 im Lieferumfang



Kat.-Nr.	Bezeichnung	Kugel	Anschluss	Maße	Tasten	Schutz
TW1063	TW-63-PS2-IP40		USB	184 x 146 x 73 mm	3	IP40
TW1075	TW-63-B-USB-IP40	beleuchtet	USB	184 x 146 x 73 mm	3	IP40

TW-57 Tisch Trackball

Tisch Trackball mit 3 Tasten.

- Der Trackball TW-57 ist in den Bereichen Robotersteuerung, in Grafikstudios, CAD-Anwendungen oder Prozesskontrollen einsetzbar
- Robuste Ausführung gewährt eine lange Lebensdauer
- Genaue Positionierung der Maus durch schwere Trackballkugel
- Die drei Maustasten sind oberhalb des Trackballs angebracht und gewährleisten somit eine angenehme Bedienbarkeit
- Der Trackball hat einen Durchmesser von 57 mm
- Schutzgrad IP40



Kat.-Nr.	Bezeichnung	Anschluss	Maße	Tasten	Schutz
TW1085	TW-57-USB-PS/2	USB und PS/2	200 x 115 x 70 mm	3	IP40

TW-34-Serie

Industrieller Trackball als Einbau- oder Tischversion.

- Stehen Schmutz und Staub dem normalen Einsatz einer Maus entgegen, so ist der Einsatz eines staubgeschützten Trackballs in stabilem Metallgehäuse sehr von Vorteil
- Das für rauen Industrieinsatz konzipierte, dichte Tischgerät ist mit einem speziell gelagerten Trackball ausgestattet, der mit seiner hervorragenden, doppelseitigen Abdichtung (IP65) in allen Einbaulagen betrieben werden kann
- Die Frontseite ist mit einer hochwertigen Folie überzogen
- Der Trackball kann linear oder ballistisch betrieben werden
- Unterhalb des Trackballs sind drei Maustasten integriert

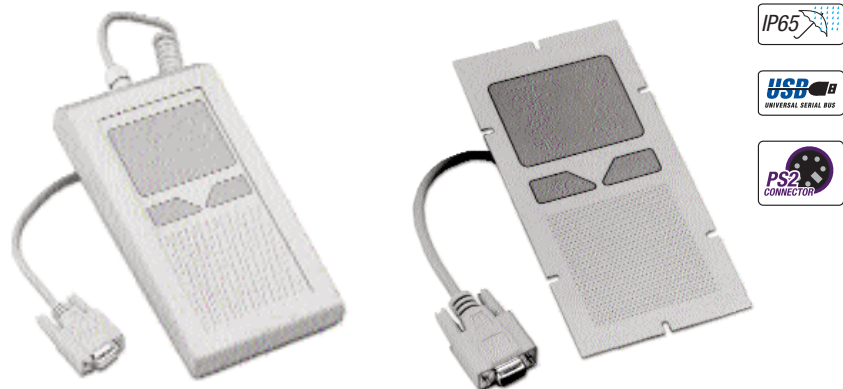


Kat.-Nr.	Bezeichnung	Version	Anschluss	Maße	Tasten	Schutz
TW1026	TW-34-PS/2-Tisch	Tisch	PS/2	106 x 204 x 42 mm	3	IP65
TW1120	TW-34-USB-Tisch	Tisch	USB	106 x 204 x 42 mm	3	IP65
TW1044	TW-34-PS/2-Front	Rückeinbau	PS/2	108 x 192 x 45 mm	3	IP65
TW1113	TW-34-USB-Front	Rückeinbau	USB	108 x 192 x 45 mm	3	IP65

TW-TPAD-Serie

Industrielles Touchpad als Einbau- oder Tischversion.

- Durch seine geschlossene Oberfläche im Metallgehäuse ist dieses Touchpad staub- und wassergeschützt. Es bietet hohe Zuverlässigkeit auch in rauen, verschmutzten Umgebungen
- Durch die „Field Distortion Technology“ reicht das Gleiten der Finger – ohne erforderlichen Druck – auf der Touchpad-Oberfläche, um den Mauszeiger zu bewegen
- Geschlossene, abwischbare Folienoberfläche in IP65
- Seriell oder PS/2 kompatibel
- Unterhalb des Trackballs sind zwei Maustasten integriert



Kat.-Nr.	Bezeichnung	Version	Anschluss	Maße	Tasten	Schutz
TW1028	TW-TPad-PS/2-Tisch	Tisch	PS/2	106 x 204 x 42 mm	2	IP65
TW1114	TW-TPad-USB-Tisch	Tisch	USB	106 x 204 x 42 mm	2	IP65
TW1037	TW-TPad-PS/2-Einbau	Rückeinbau	PS/2	92,5 x 180 x 30 mm	2	IP65
TW1154	TW-TPad-USB-Einbau	Rückeinbau	USB	92,5 x 180 x 30 mm	2	IP65

TVG-Serie

Vandalengeschützte Serie mit integrierten Maustasten. Erhältlich als Fronteinbaumodul in verschiedenen Ausführungen.

- Diese Fronteinbau-Trackball module bestehen vor allem durch ihre vandalensichere Edelstahl-Frontplatte und die ebenso stabilen Einzel-Maus taster
- Die einfache Montage und die Wasser- und Staubdichtigkeit nach IP65 (statisch) sind einige wesentliche Vorteile dieser Serie. Ein weiteres Highlight ist die individuelle Skalierung der Trackballkugel.
- Die Varianten haben jeweils einen Trackball-Durchmesser von 38,1 mm/50,1 mm.
- Die Kugel ruht auf kugelgelagerten Stahlrollen. Die Einzel-Maus-Taster sind so exakt eingepasst, dass die Möglichkeit des Heraushebelns ausgeschlossen wird.
- Dank einer ausgefeilten Technik kann dem Anwender eine einfache Montage durch rückseitige Stehbolzen angeboten werden. Der optionale Anschluss an alle gängigen Schnittstellen versteht sich von selbst.

Anwendungsgebiete:

- Infoterminals
- Industrieapplikationen
- Luftfahrt- und Marineapplikationen
- Medizintechnik
- Bank-Terminals

Kundenspezifische Anpassungen

- Tastenanordnung/-anzahl
- Frontplatten/Gehäuse
- Schnittstellen



TVG-50 Schwarzer Trackball

- 2 Maustasten
- Steuerweg linear oder exponentiell skalierbar
- PS/2 oder USB Schnittstelle, RS-232 auf Anfrage

Kat.-Nr.	Bezeichnung	Anschl.	Maße (mm)	Tasten	Kugel	Schutz
TV1010	TVG-50-2-Kurzhub-PS2	PS/2	120,6 x 100 x 40	2	50,1 mm	IP65
TV1009	TVG-50-2-Kurzhub-USB	USB	120,6 x 100 x 40	2	50,1 mm	IP65

TVG-38 Schwarzer Trackball

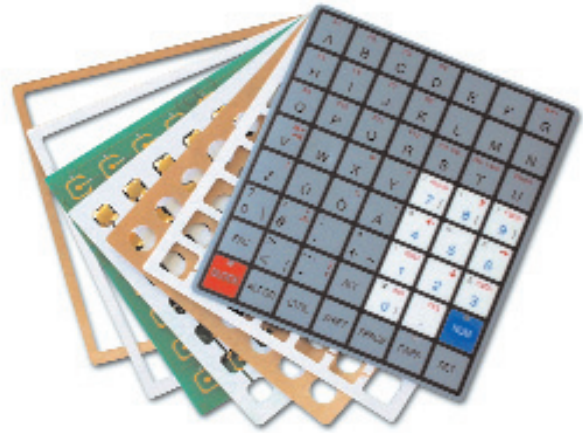
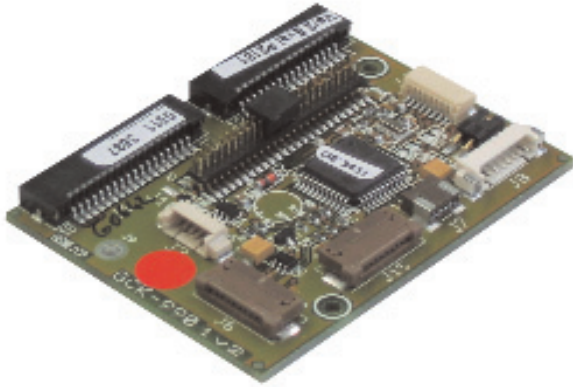
- Durch die „Schwerfälligkeit“ des Trackballs selbst mit Handschuhen exakt bedienen

Kat.-Nr.	Bezeichnung	Anschl.	Maße (mm)	Tasten	Kugel	Schutz
TV1007	TVG-38-2-Kurzhub-PS2	PS/2	100 x 111 x 27	2	38 mm	IP65
TV1008	TVG-38-3-Kurzhub-PS2	PS/2	100 x 111 x 27	3	38 mm	IP65
TV1012	TVG-38-2-Kurzhub-USB	USB	100 x 111 x 27	2	38 mm	IP65
TV1016	TVG-38-3-Kurzhub-USB	USB	100 x 111 x 27	3	38 mm	IP65

TVG-38 Edelstahl-Trackball

- 38 mm Edelstahl-Kugel
- 3 Maustasten

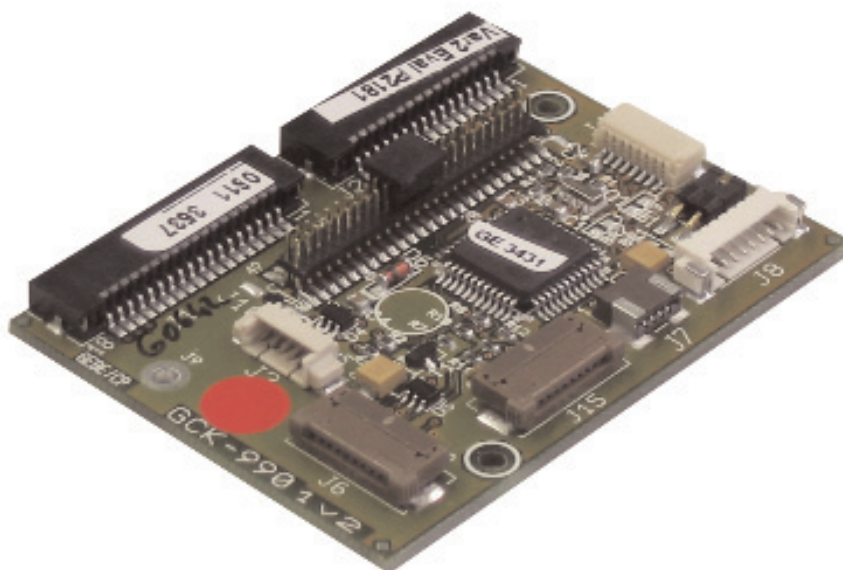
Kat.-Nr.	Bezeichnung	Anschl.	Maße (mm)	Tasten	Kugel	Schutz
TV1014	TVG-38-2-Kurzhub-Edel/PS2	PS/2	100 x 111 x 27 mm	2	38 mm	IP65
TV1015	TVG-38-2-Kurzhub-Edel/USB	USB	100 x 111 x 27 mm	2	38 mm	IP65



Controller / Kundenspezifisch

Anwendungsgebiete:

- Medizin
- Industrie
- Logistik
- Mobiler Einsatz
- Sicherheit / Militär
- Lebensmittelverarbeitung
- Chemieindustrie



GCK-990 GeBE Tastaturcontroller

GeBE hat mit dem GCK-990 ein geschicktes Controllingsystem entwickelt, das speziell zur Steuerung von Folien- und Langhubtastaturen dient. An den Tastaturcontroller GCK-990 der auf dem 68HC908JB8 (Motorola) basiert, lassen sich bis zu 144 Tasten anschließen. Das Modul bietet einen USB/PS/2-Combo-Port (autodetect) und eine Ghost-Key-Detection. Eine optionale 50-polige Stiftleiste ermöglicht den Anschluss einer Matrix.

Steuerung auf verschiedenen Ebenen

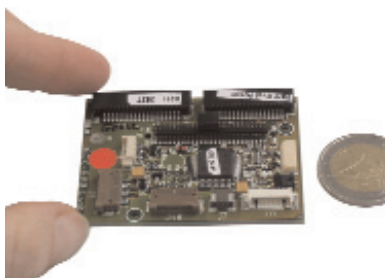
Eine intelligente Tastatursteuerung ist die halbe Miete. Das nur streichholzschachtel-große Herz der Tastatur offeriert dem Anwender ein Vielzahl von Möglichkeiten zur differenzierten Eingabe von Daten, Zahlen und Informationen. Mit dem kleinen Gerät können bis zu 144 Tasten bedient werden, davon sind zusätzlich 143 Tasten über die FN-Ebene individuell doppelt belegbar.

Externe Geräte anschließbar

GFT-Folientastaturen und KWD-Langhubtastaturen werden ab sofort vom GCK-990 gesteuert. Sowohl die Tastaturen, als auch externe Touchpads, Trackballs oder Joysticks lassen sich über den USB-Port direkt anschließen.

Individuelles Layout möglich

Der GCK-990 kann allein schon durch ein günstiges Preis-Leistungsverhältnis am Marktpunkt. Mehr noch: Das System bietet frontseitigen Schutz nach DIN IP 65, steuert kompakte Geräte und ist für den Kunden leicht anzupassen. Als Standardlayout wird Deutsch und US angeboten, weitere Ländervarianten auf Anfrage.



Features:

- Bis 144 Tasten über Folienleitungen anschließbar (ausreichend für eine PC-Tastatur); zusätzlich maximal 143 Tasten über die FN-Ebene des PCs individuell doppelt belegbar (Funktionsebene)
- Direkter Anschluss von Folientastaturen (Maustasten werden mit in der Folie integriert) und Langhubtastaturen
- Optionale 50-polige Stiftleiste ermöglicht den Anschluss einer Tastenmatrix durch Verdrahtung über Flachbandkabel
- Verschiedene Touchpads, Trackballs oder Joysticks direkt über den USB-Port anschließbar
- Anschluss einer EMV Schirmung

Link zu detaillierten Produktinfos

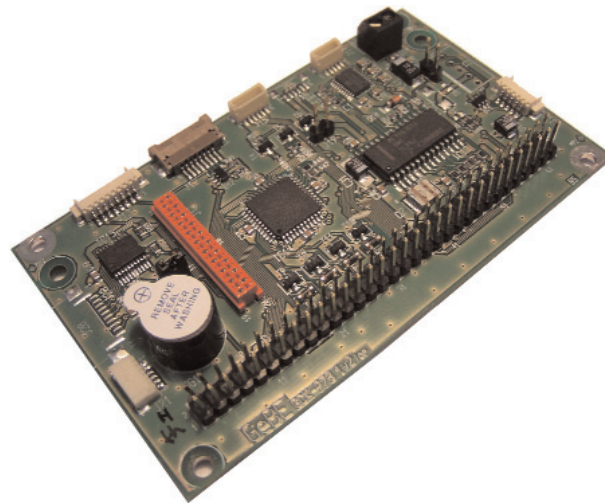
<http://www.tastaturen.com/gck-990>

Kat.-Nr.	Bezeichnung	Anschluss	Maße	Tasten
CS1113	GCK-990-EVAL-PS/2-USB	PS/2/USB	61 x 47 x 5,5 oder x 16 mm	144
ZK1364	Anschlusskabel USB	USB		

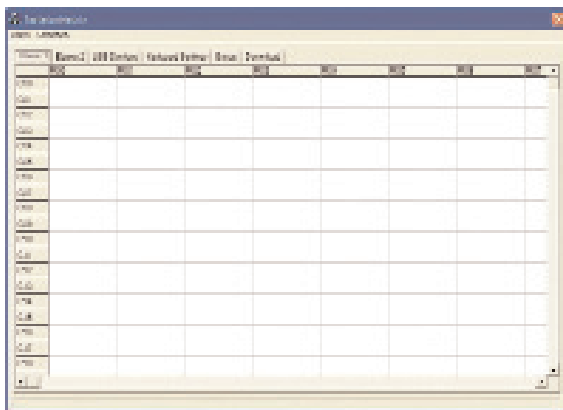
GCK-978 Tastaturcontroller

Frei programmierbarer Tastaturcontroller zum Anschluss von bis zu 160 Tasten in einer 8x20 Tastaturmatrix

- USB/PS/2 autodetect Schnittstelle
- RS232 Version verfügbar
- Anschluss PS/2 Maus, Touchpad oder Trackball möglich
- Programmierung und Ausgabe von Strings möglich
- Anschluss von bis zu 160 Tasten in einer 8x20 Tastaturmatrix
- Fn Ebene zur doppelten Belegung der Tasten
- Anschluss von I2C Displays. Betrieb transparent unter Beibehaltung des standard Tastaturtreibers.
- Magnetkartenleser Unterstützung
- Full N-key Rollover



- 4 LEDs für NUM, CAPS, SCROLL und Power
- Piepser für akustisches Feedback
- GCK-972 kompatibel
- Betrieb unter Windows mit Standard Treibern

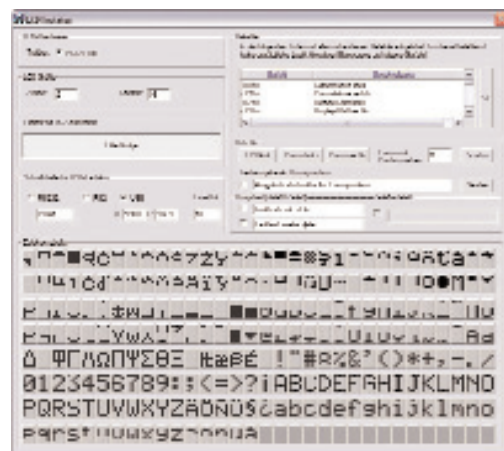


Programmierung der Matrix

Die Tastenmatrix kann mit bis zu 63 Strings/Batches sehr einfach durch den Anwender über USB programmiert werden. Das grafische Tool setzt keinerlei Programmiererfahrung voraus und ist äußerst einfach und effektiv zu bedienen. Jeder der 160 Matrixpunkte kann in zwei unabhängigen Ebenen eingegeben werden. Dies wird durch eine Ebenen-Umschalttaste (Fn) realisiert, die ebenso frei in der Matrix positionierbar ist. Durch die Möglichkeiten den Decoder frei zu programmieren, läßt er sich sehr vielseitig einsetzen.

Ansteuerung eines I2C Display

Mit dem Controller können alphanumerische Displays mit I2C Schnittstelle angesteuert werden. Textausgaben an bestimmten Display Positionen oder als Lauftexte zu Informationszwecken oder Betätigungshilfen uvm. können hiermit leicht realisiert werden. Dies alles ohne Änderung der standard Tastaturtreiber. Sie bekommen ein Paket aus einer Beispielapplikation mit den benötigten Bibliotheken und Treibern.



Kat.-Nr.	Bezeichnung	Anschluss	Maße	Tasten
CS1123	GCK-978-USB-Standard	USB/PS/2	98 x 60 x 11 mm	160

X-Keys Interface

Das ideale Interface für den Bau von „Tastaturen“ mit ungewöhnlichen „Tastern“.

Dieses Interface mit einem eingebauten Controller hat 12 Klinkenstecker-Eingänge für den Anschluss von beliebigen Schaltern. Die angeschlossenen Schalter können via Interface mit Tastaturbefehlen belegt werden. Am Computer verhält sich das Interface wie eine USB-Tastatur.

Anwendungen

In der Industrie: An Maschinensteuerungen können Schalter eingesetzt werden, die genau den Bedürfnissen an den entsprechenden Maschinen entsprechen und oft wiederholte Tastenbetätigungen auf einer Standardtastatur ersetzen können.

Im Office: In Büroumgebungen ist dieses Interface in Verbindung mit Fußschaltern im Einsatz, um wiederholte Anschläge wie Shift, Steuerung,



Alt oder auch um komplette Kurzbe-
fehle und Textbausteine abzurufen.

POI: Taster können beliebig auf einer
Front im POI-Bereich eingesetzt wer-

den, da sie keinem festen Layout
unterliegen. Fragen Sie uns nach spe-
ziellen Tasten und Pedalen, die zu
Ihren Anfor der ungerpassen.

Kat.-Nr.	Bezeichnung	Anschluss	Maße
ZE1003	X-Keys-Interface-USB	Interfacebox mit USB Anschluss und 12 x 1/8" Mono-Buchsen	115 x 77 x 40 mm

X-Key Stick

Die Leiste mit 16 beleuchteten, pro-
grammierbaren Tasten zum Aufkleben.

Diese Leiste mit 16 frei-programmier-
baren Tasten lässt sich einfach auf die
Tastatur, den Bildschirm oder jede
beliebige ebene Fläche aufkleben.

Die PS/2-Variante hat einen durch-
schleif-Anschluss, damit sie Durch-
programmiert und eine Standardtasta-
tur zusätzlich angeschlossen werden
kann.

Die USB-Variante wird einfach an
einen freien USB-Anschluss am Rech-
ner angeschlossen und wird mit Hilfe
eines Treibers für PCs und Macs per
teach-in programmiert.



Anwendungsbereiche:

Im (Home) Office-Bereich:

- Zum Hinterlegen von Adressen, Usernamen, Textbausteinen, Gamefunktionen u.ä.
- Steuerung von Audio/Video Systemen

In der Industrie:

- Als Funktionstasten, Nummern-tasten u.ä. am Bildschirm
- Zur Steuerung von Geräten ohne komplette Standardtastatur

Kat.-Nr.	Bezeichnung	Anschluss	Maße	Tasten
KP1178	X-Key Stick-PS/2	PS/2	364 x 23 x 18 mm	16
KP1179	X-Key Stick-USB	USB	364 x 23 x 18 mm	16



Herstellung von Langhub-Tastaturen

Unter Verwendung standardisierter Komponenten und Module entwickeln wir schnell und preiswert kundenspezifische Langhub-Tastaturen.

Wegen der Leichtgängigkeit und der Langlebigkeit der Kontakte (über 50 Mio. Betätigungen) werden Langhubtastaturen vornehmlich für die schnelle „Mehrfingereingabe“ und für „Vielbetätigung“ eingesetzt. Der typische Tastenhub > 4 mm ergibt eine adäquate, taktile Rückmeldung und die physiologische Belastung der Hände ist im Vergleich zu anderen Tastentechnologien niedriger. Tastenkappen können farblich von anderen Tasten abgehoben und mit einem



Laser abriebfest beschriftet werden, während Tastenkappen mit transparenten Fenstern vielfältige Wechselbeschriftung ermöglichen.

Die Anordnung der Tasten kann völlig frei gestaltet werden.

An die Rückseite der 1,5 + 0,1 mm dicken, meist aus Stahl gefertigten Keyplate, in die die Taster eingeschnappt sind, wird die Leiterplatte montiert und mit den durchgesteckten Anschlüssen der Taster verlötet. Das Tastaturmodul wird nur über die Keyplate am Gehäuse des Gerätes befestigt, so dass die empfindliche Leiterplatte beim Betätigen der Tasten nicht belastet wird.

An den Kreuzungspunkten der Leiterbahnen der Tastenreihen und -spalten befinden sich die Tasten. Zur Vermeidung sog. Schattentasten werden zu den Tasten Entkopplungsdioden in

Reihe geschaltet, die das fehlerfreie Erkennen mehrerer, gleichzeitig gedrückter Tasten – z.B. die Tastenkombination Alt-Strg-Entf – ermöglichen.

Tastenmodule zum Einbau

In der sogenannten „Matrixtastatur“, sind die Reihen und Spalten der Matrix über einen mehrpoligen Steckverbinder an einen externen Tastaturcontroller – z.B. der Serie GCK-972 – anschliessbar. Bei grösseren Serien wird aus Kosten- und Zuverlässigkeitsgründen der Controller direkt auf der Tastaturleiterplatte realisiert. Darüber hinaus können auch I/O-Komponenten wie z.B. Kartenleser, Displays und Trackballs integriert werden. Selbst bei kleineren Serien ist die Lieferung der kundenspezifischen Langhubtastatur in einem Gehäuse mit ansprechendem Design möglich.

Full-Travel-Tastaturmodul für Maschinensteuerung

- Keyplate stützt die eingeschnappten Tasten
- Farbige Tastenkappen kennzeichnen Funktionsgruppen
- Integrierte Signallampen (grosse farbige LEDs)
- Leiterplatte mit integriertem Controller
- PC-kompatibel

Full Travel-Tastatur für Leitrechner

- Kundenspezifische Legenden auf den Tasten
- Integrierter Kartenleser als ID-Medium
- Gehäuse in kostengünstiger Vakuumtiefziehtechnik

Herstellung kundenspezifischer Flacheingabetastaturen

Wir entwickeln und fertigen für Sie kundenspezifische Flacheingabetastaturen zu günstigsten Preisen in bester Qualität.

Merkmale und prinzipieller Aufbau von Flacheingabetastaturen:

- Frontseitig schließen die Flacheingabetastaturen mit einer im Siebdruckverfahren gestalteten Frontfolie ab, so dass sie komplett wasser- und staubdicht und somit leicht zu reinigen sind.
- Alle bei der Frontfolienerstellung üblichen Gestaltungsmöglichkeiten können eingesetzt werden, insbesondere kann ein erhabenes Relief aufgetragen werden, ohne dass die Frontfolie durch Prägung geschwächt wird.
- Ausgezeichnete taktile Rückmeldung durch den Einsatz von Schnappscheiben aus Federstahl.
- Hohe Lebensdauer und Schaltsicherheit durch vergoldete Schnappscheiben und Platinenkontakte.
- Als tragendes Element dient eine doppelseitige, durchkontaktierte Leiterplatte mit der Möglichkeit zur Integration von Elektronikbauteilen auf deren Unterseite.
- Zwischen der abdeckenden Folie und der Leiterplatte befindet sich ein sogenannter Spacer, durch den die

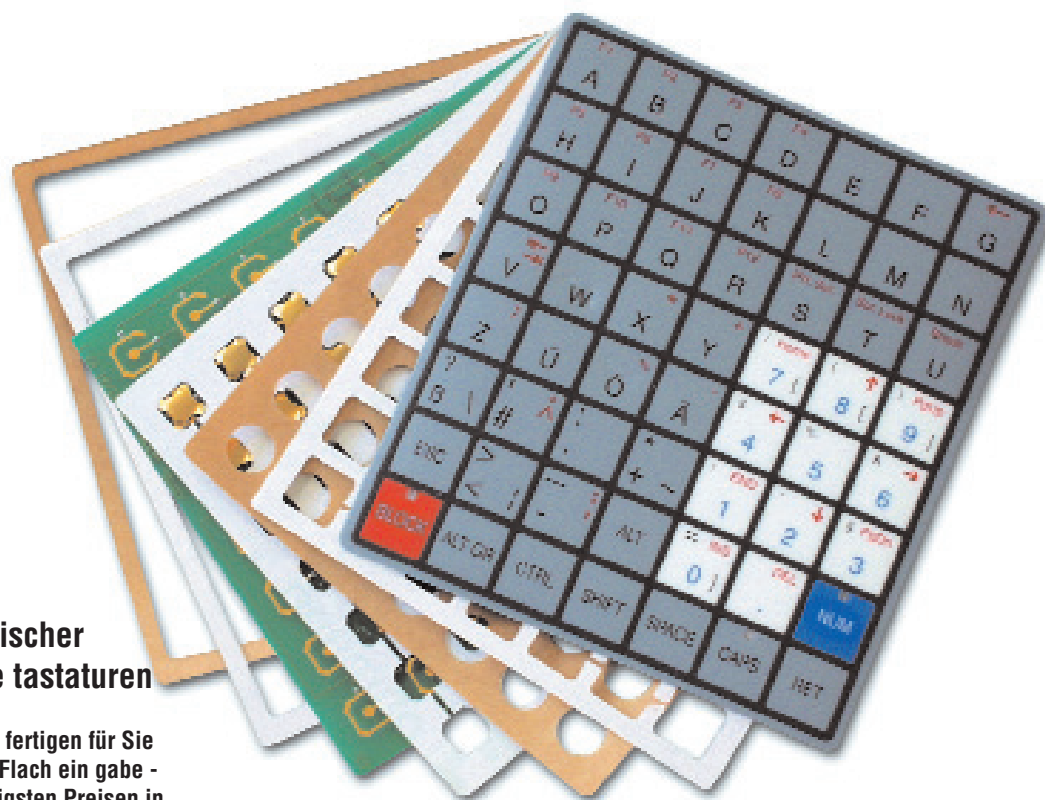
einzelne Schnappscheibe in Position gehalten wird, so dass ihr Rand immer Kontakt mit dem äußeren Kontakt auf der Platine hat. Wird die Taste bedient, so berührt die jetzt durchgedrückte Schnappscheibe den Mittenkontakt auf der Platine, wodurch der Kontakt der durch die Schnappscheibe gebildeten Taste, schließt.

- Auf der Rückseite der Platine kann neben den Matrixkopplungsdiodes der Controller integriert werden. Dabei werden stützende Randfelder bewusst nicht mit elektronischen Bauelementen belegt, so dass in diesen Bereichen die Flacheingabebaugruppe auf eine Frontplatte aufgeklebt werden kann. Dazu wird diese an den Stellen, an denen elektronische Bauteile sitzen, freigeätzt.
- Die Frontplatten können zur Montage entweder mit Montagebohrungen oder mit Stehbolzen ausgerüstet werden.
- Der Anschluss erfolgt auf der Rückseite über einen MICA Flachbandkabelsteckverbinder.

- Es stehen frei programmierbare Controller, wie z.B. die GCK-972-Serie zur Verfügung, die entweder mit PS/2 oder RS232 Schnittstelle ausgerüstet sind.
- Durch die GeBE spezifische Blocktaste können die Tastaturen komplett in zwei Ebenen belegt werden.
- Betriebsspannung ist 5 VDC.

Aufbau der Flacheingabetastaturbaugruppe

- Kleberfolie auf der Unterseite
- Kleberfilm zur Befestigung
- Tragende Leiterplatte mit elektronischen Bauteilen auf der Unterseite und den vergoldeten Platinenkontaktelelementen auf der Oberseite
- Kleberfilm
- Spacer mit Ausschnitten für die Schnappscheiben
- Kleberfilm
- Auf der Innenseite farbig bedruckte Deckfolie
- Auf der Oberseite aufgetragenes, erhabenes Relief





Herstellung kundenspezifischer, folienabgedeckter Kurzhub tastaturen

Wir entwickeln und fertigen seit Jahren für unsere OEM-Kunden kundenspezifische, folienabgedeckte Tastaturen in bester Qualität.

Spezielle Eigenschaften prädestinieren die folienabgedeckten Tastaturen für den bevorzugten Einsatz überall dort, wo die Eingabe vornehmlich langsam mit einem Finger erfolgt, nämlich in folgenden Bereichen:

- Steuerungstechnik, Maschinenbau, Meßtechnik, Medizintechnik, Lebensmittelproduktion, Kommunikationstechnik usw.

Folgende Vorteile gegenüber anderen Tastaturtechnologien sind besonders erwähnenswert:

- Die Frontfolie bietet ein geschlossenes Tastaturfeld, so dass hohe IP-Schutzgrade (IP65 und höher) bezüglich Schmutz und Wasser erreichbar sind.
- Die Frontfolie ist unempfindlich gegenüber vielen Chemikalien und lässt sich bequem reinigen.
- Mit Siebdruck ist ein ausdrucksvolles, grafisches Design leicht zu verwirklichen.
- Durch Einlegen von übergreifenden Stützplatten können Tasten mit großen Abmessungen wie z.B. <Space> oder <Return> an jedem Punkt bedient werden, ohne einen bestimmten Druckpunkt suchen zu müssen.
- Einschubtaschen für Wechselbeschriftung, LEDs, LC-Displays,

Notaus-Taster, Touchpads und Trackballs lassen sich elegant integrieren.

- Zuverlässige Kontaktgabe durch diskrete Kurzhubtaster macht diese Technologie auch für Kleinstserienfertigung bestens geeignet.

Aufbau

Als tragendes Element fungiert die mit der Frontfolie beklebte Frontplatte, die im Tastenbereich jeweils durchbrochen ist. Die Aufbauhöhe ist so gewählt, dass die auf einer Leiterplatte, auf der auch der Controller integriert sein kann, aufgelöteten Kurzhubtaster mit ihren Tastenstößeln von hinten gerade an die Frontfolie ragen. Um die Tastenposition herum ist die Frontplatte so tiefergefräst, dass sich beim Drücken der Tasten die Frontfolie mit ausreichendem Hub durchbiegen kann, so dass die darunterliegende Kurzhubtaste betätigt wird. Die Verwendung verschieden hoher Taster gestattet das nachträgliche Einschleiben von Wechselbeschriftungstreifen zwischen Taster und Frontfolie.

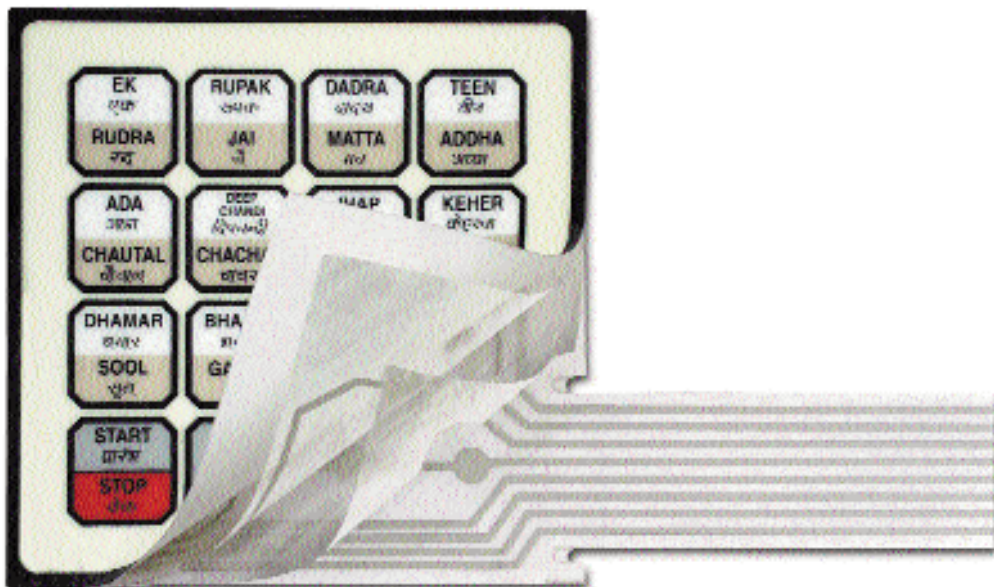
Der Aufbau eignet sich auch für den Einbau einer durch LEDs realisierten Tastaturbeleuchtung mit Nachtdesign.

- Front- und Rückseitenmontage wird entweder mit Stehbolzen oder Montagebohrungen unterstützt.
- Der datentechnische Anschluss erfolgt üblicherweise auf der Rückseite über einen MICA Flachbandkabelsteckverbinder.
- Für die Integration stehen frei programmierbare Controllersysteme der Serie GCK-972 zur Auswahl, die entweder mit PS/2 oder RS232 Schnittstelle ausgerüstet sind.
- Durch die GeBE spezifische Blocktaste können die Tastaturen komplett in zwei Ebenen belegt werden.
- Betriebsspannung ist 5 VDC.

Aufbau der folienabgedeckten Tastaturbaugruppe

- Leiterplatte mit elektronischen Bauteilen auf der Unterseite und den verschiedenen hohen Kurzhubtastern auf der Oberseite
- Tragende Frontplatte mit Durchbrüchen für die einzelnen Tasten und Tieferfräsungen für Wechselbeschriftungen und Stützplatten über grossen Tasten.
- Kleberfilm
- Auf der Innenseite farbige bedruckte Frontfolie

Daten erfassen, Maschinen über Terminals bedienen – Folientastaturen einsetzen



Wir entwickeln und fertigen für Sie kundenspezifische Flacheingabetastaturen in bester Qualität und zu günstigsten Preisen.

Spielzeuge, tragbare Geräte wie Handies, Handheldcomputer, industrielle Terminals und Bedientableaus werden meistens durch langsames Tippen mit einem Finger bedient. Mit Hilfe von Trackball oder Touchpad werden über Menüsteuerungen am Bildschirm interaktiv Kommandos ausgewählt. Hierbei erfolgt die Bedienung meistens nicht wie beim Schnellschreiben in einer größeren, zusammenhängenden Sequenz. Hier können Folientastaturen verwendet werden, die sich für den Einsatz unter Öl, Staub und Schmutz gut eignen. Sie lassen sich durch die vollständig geschlossene Oberfläche leicht reinigen und sind frontseitig vollständig abgedichtet.

Klassische, flexible Folien tastaturen, bei denen die einzelnen Tastaturelemente ebenfalls auf Folien gestaltet sind, eignen sich vornehmlich für Massenartikel in Großserien. Bei kleineren Serien werden dagegen mit Folien abgedeckte, diskrete Schaltelemente wie Metallschalt dome (Knackfrosch) und Kurzhubtasten eingesetzt.

Die vielfältigen, designerischen Möglichkeiten, die in der freien grafischen Gestaltbarkeit der abdeckenden Frontfolie liegen, bieten ein enorm breites Einsatzfeld. Die Frontfolie kann natürlich auch Anzeigeelemente und Displays geschlossen überdecken und die Sensorfläche von Touchpads schützen. Andererseits lässt sich die Folie zum Einbau diskreter Bedienelemente, wie z.B. der an Maschinenterminals oft eingesetzten Trackballs, Joysticks und Notatasten problemlos durchbrechen und abdichten. Schließlich muss unter der Designfolie ja nicht allerorten eine Tastatur sein, wenn eine Frontplatte geschlossen mit einem durchgängigen Design überdeckt werden soll. Die gestalterischen Dimensionen der Folien liegen nach wie vor im Zweidimensionalen, wenn auch neuerdings Tasten kräftig hochgeprägt und linsenförmige Tastenkappen auf die Folie aufgesetzt werden.

Die Funktionalität der Frontfolien mit ihren integrierten Tasten lässt in idealer Weise Wechselbeschriftungen zu. Durch geschicktes Zusammenfassen von Eingabefunktionen in designerischen Elementen kann die intuitive Bedienbarkeit der Tastatur stark unterstützt werden. Neben sehr kompakten

Anordnungen sind auch solche mit weitem Tastenabstand und großen Tasten, die problemlos mit dicken Handschuhen betätigt werden können, machbar. Da die Folie auch farblich transparent gehalten werden kann, lassen sich beliebig gestaltete, beleuchtete Signalfelder und Illumination im sogenannten Nachtdesign realisieren.

Durch ihr geringes Gewicht sind die Folientastaturen besonders auch für den Einsatz in tragbaren Geräten geeignet.

Aufbau der traditionellen Folientastatur

- Schutzfolie auf dem Kleber
- Kleberfilm
- Untere Folie mit Leiterbahnen zu den Reihen der Tastaturmatrix
- Kleberfilm
- Spacer mit Lüftungskanälen und je einer Aussparung an den Tastenpositionen.
- Kleberfilm
- Obere Folie mit Leiterbahnen zu den Spalten der Tastaturmatrix
- Kleberfilm
- Auf der Innenseite farbig bedruckte Frontdesign folie

Silikontastaturen – so flexibel wie Gummi

Wir entwickeln und produzieren – auch in kleinen Serien preiswert – qualitativ hochwertige Silikontastaturkomponenten und komplette Spezialtastaturen mit Gehäuse. Konstruktion und Design erfolgt im Hause, während die kostengünstige Herstellung der Tastaturmatten mit Partnern in Fernost erfolgt.

Neben der 3-dimensionalen Gestaltungsmöglichkeit bieten die völlig geschlossenen Gummimatten bei der frontseitigen Abdichtung von Geräten große, technische Vorteile.

Herstellung – ähnlich wie Waffelbacken

Die einzelnen, wesentlichen Konstruktionselemente wie Grundkörper, Dichtlippen, Tastenkappen, Faltsalg – der die Rückstellkraft liefert – und die Kontaktpillen werden in einem thermischen Pressvorgang – der sicherlich mehr Ähnlichkeit mit Waffelbacken denn mit Spritzgießen hat – ausgeprägt. Dabei wird zusammen mit den vorgefertigten Tastenkappen und Kontaktpillen eine zuvor exakt abgemessene Silikongummimenge in die Form eingebracht.



Mobile Fernbedienung

Filmscharniere lassen die Tasten in bevorzugte Richtung kippen
Die massiven Tastenkappen wirken auf darunter befindliche diskrete Kurzhubtasten.

Leitgummi – macht den Kontakt

Als Kontaktelement dienen die in jeder Taste befindlichen Kontaktpillen aus Leitgummi. Beim Niederdrücken werden die mäanderförmig verschlungenen Kontaktflächen, die sich unter jeder Taste auf der tragenden Leiterplatte befinden, elektrisch überbrückt. Dies wird vom Tastaturcontroller registriert und in eine Meldung an den Host rechnerumgesetzt.

Gummimatten werden in verschiedenen Konstruktionen genutzt.

Durch Integration eines festen Filmscharniers lassen sich Kipp tasten realisieren.

In anderen Konstruktionen werden die abdichtenden Gummimatten auch als elastisches Element zwischen Tastenkappen, die aus

Bedientastatur für ein Antennenmessgerät

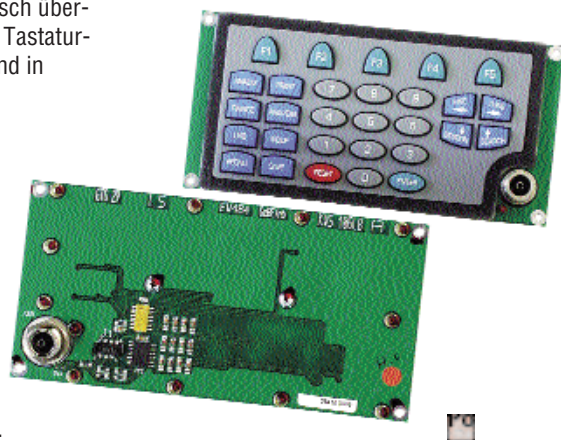
Farbgebung kennzeichnet Funktionsblöcke

Formgebung – z.B. die Pfeiltasten – unterstützt die intuitive Bedienbarkeit des Gerätes über Menütasten auf einem Display



Kunststoff oder sogar Stahl gefertigt sind, und darunter liegenden diskreten Kurzhub tastenbenützt.

Vielfältige Farb- und Formgebung, Bedruckung und Beleuchtung von der Rückseite kann die designerische Wirkung stark unterstützen.

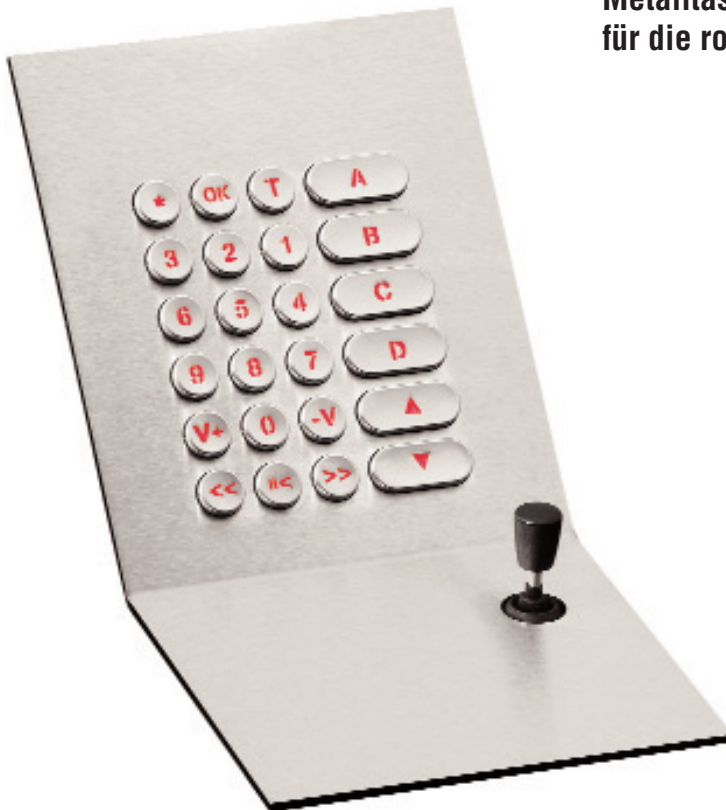


Die Beschreibung der heute zur Verfügung stehenden Möglichkeiten dieser Technologie würde bei weitem den Rahmen dieses Kataloges sprengen. Rufen Sie an und lassen Sie sich von GeBE beraten.

Link zu detaillierten Produktinfos

<http://www.tastaturen.com/silikon>

Metalltastaturen – immer wichtiger für die robuste Dateneingabe.



Metalltastaturen können auf verschiedene Art und Weise kundenspezifisch angepasst werden.

Stanzen

Hier werden die Durchbrüche für die Tasten ausgestanzt. Das Stanzen bietet den Vorteil, dass die Tasten direkt aus dem ausgestanzten Material verwendet werden können. Der Nachteil sind allerdings die hohen Kosten, da ein Stanzwerkzeug hergestellt werden muss. Daher eignet sich das Stanzen erst ab höheren Stückzahlen.

Lasern

Beim Lasern werden die einzelnen Tastendurchbrüche mit Hilfe eines Lasers ausgeschnitten. Dies ist eine preisgünstige Lösung, die auch für geringere Stückzahlen geeignet ist. Die Tasten müssen getrennt produziert werden, da der Eintrittspunkt des Lasers immer sichtbar ist und das Material so verloren ist.

Die Beschriftungen der Tasten werden grundsätzlich mit einem Laser eingraviert um ein Abnutzen zu vermeiden.

Fräsen

Ähnlich wie das Lasern werden die Tasten ausgeschnitten und das ausgeschnittene Material geht verloren. Da bei den vorangegangenen Verarbeitungsarten nur die Durchbrüche gemacht werden können, werden die jeweiligen Platten unter einer Fräse weiterverarbeitet. Mit der Fräse werden z.B. Nuten gefräst, die in die speziellen Halter eingesetzt werden, um das Verdrehen von runden Tasten zu verhindern.

Rund oder eckig, das ist hier die Frage.

Bei dem Designen einer Metalltastatur ist die Tastenform zu bedenken. Bei runden Tasten ist der Schutz vor dem Verdrehen äußerst kompliziert zu verwirklichen, wobei eckige Tasten allein durch ihre Form gegen ein Verdrehen geschützt sind.

Unter der harten Oberfläche sitzt das Herz der Tastatur.

Unter der mit einer Folie abgedichteten Frontplatte mit den dazugehörigen Tastenkappen befindet sich die Tastaturmechanik.

Die Tastaturmechanik kann aus einer Platine mit Kurzhubtasten und einem Controller bestehen oder nur aus einer Folienleiterbahn mit Knackfröschen und Matrixausgang.

Da Vandalenresistenz und Stabilität die Hauptgründe für den Einsatz einer Metalltastatur sind, muss dafür Sorge getragen werden, dass Schläge nicht auf die Platine sondern auf den Untergrund abgegeben werden, was durch verschiedene Verfahren realisierbar ist.

Bitte sprechen Sie mit uns, damit wir gemeinsam die für Sie passende Tastatur erarbeiten können.



Spezialtastaturen

Anwendungsgebiete:

- Industrie
- Medizin
- Logistik
- Mobiler Einsatz
- Sicherheit / Militär
- Büroanwendungen

KSA-82-Tisch-Track

Robuste industrielle Design-Tastatur mit integriertem 14 mm Trackball

- Passend für 19" Racks
- USB oder PS/2-Anschluss
- Andere Layouts auf Anfrage.

NEU ✓



Kat.-Nr.	Bezeichnung	Maße	Tasten	Layout
KS2387	KSA-82-Tisch-Track-USB-GerGer	370 x 139 x 20 mm	82	Deutsch
KS2388	KSA-82-Tisch-Track-USB-US	370 x 139 x 20 mm	82	US
KS2389	KSA-82-Tisch-Track-PS2-GerGer	370 x 139 x 20 mm	82	Deutsch
KS2390	KSA-82-Tisch-Track-PS2-US	370 x 139 x 20 mm	82	US

KSA-82-Tisch-Touch

Robuste industrielle Design-Tastatur mit integriertem Touchpad

- Passend für 19" Racks
- USB- oder PS/2 Anschluss
- Andere Layouts auf Anfrage.

NEU ✓



Kat.-Nr.	Bezeichnung	Maße	Tasten	Layout
KS2247	KSA-82-Tisch-Touch-USB-Ger	370 x 139 x 20 mm	82	Deutsch
KS2244	KSA-82-Tisch-Touch-USB-US	370 x 139 x 20 mm	82	US
KS2386	KSA-82-Tisch-Touch-PS/2-Ger	370 x 139 x 20 mm	82	Deutsch
KS2343	KSA-82-Tisch-Touch-PS/2-US	370 x 139 x 20 mm	82	US

KKM-77 Tisch Touch

Die Mini-Tastatur verfügt über einintegriertes Touchpad mit Scroll PageArea und 2 Mausfunktionstasten.

- Äußerst platzsparend
- Mit einem modernen Design in edler matt-schwarzer SoftSkin Oberfläche



Kat.-Nr.	Bezeichnung	Maße	Tasten	Layout
KK1294	KKM-B-77-Touch-USB-GER	218 x 21 x 150 mm	77	Deutsch
KK1356	KKM-B-77-Touch-USB-US	218 x 21 x 150 mm	77	US

KSM-89-Serie

Kompakte Tastatur mit integriertem Glidepoint Touchpad.

- Kompaktes, superflaches Design geeignet für 19" Schubladen
- In Grau oder Schwarz



Kat.-Nr.	Bezeichnung	Maße	Tasten	Layout
KS1014	KSM-89-PS/2-Ger	289 x 227 x 27 mm	89	Deutsch
KS1141	KSM-89-PS/2-US	289 x 227 x 27 mm	89	US
KS1201	KSM-89-USB-Ger-Black	289 x 227 x 27 mm	89	Deutsch
KS2295	KSM-89-USB-US-Black	289 x 227 x 27 mm	89	US

KTQ-95

Standardtastatur mit 105 Tasten und integriertem Trackball.

- Optomechanischer Trackball mit bis 6400 dpi Auflösung
- Hochwertige Gummischalter



Kat.-Nr.	Bezeichnung	Anschluss	Maße	Tasten	Layout
KT1000	KTQ-95-PS2-Ger	PS/2	474 x 190 x 35,5 mm	105	Deutsch
KT1155	KTQ-95-PS2-US	PS/2	474 x 190 x 35,5 mm	104	US

KTQ-105

Tastatur mit 105 Tasten und einem Trackball-Kugel-Durchmesser von 51 mm.

- Optomechanischer Trackball mit drei Maus-Tasten



Kat.-Nr.	Bezeichnung	Anschluss	Maße	Tasten	Layout
KS1200	KTQ-105-Track-PS/2-Ger	PS/2	485 x 174 x 60 mm	105	Deutsch
KT1158	KTQ-105-Track-PS/2-US	PS/2	485 x 174 x 60 mm	104	US

Cherry G84-4400

Ultraflache Kompakt-Tastatur mit integriertem 16 mm Trackball.

- Viele Ländervarianten
- Zum Einbau in 19"-Einschübe geeignet
- Auch in Schwarz erhältlich



Kat.-Nr.	Bezeichnung	Anschluss	Maße	Tasten	Layout
KK1025	Cherry G84-4400-LPBDE	PS/2	370 x 138,5 x 20 mm	83	Deutsch
KS2185	Cherry G84-4400-LPBEU	PS/2	370 x 138,5 x 20 mm	83	US
KK1247	Cherry G84-4400-LUBDE	USB	370 x 138,5 x 20 mm	83	Deutsch
KS1133	Cherry G84-4400-LUBEU	USB	370 x 138,5 x 20 mm	83	US

KTA-86

Kompakte Tastatur mit Trackball.

- Selbstreinigender Trackball
- 86 Tasten
- Spritzwasserresistente Matrix
- Auch in PS/2 lieferbar



Kat.-Nr.	Bezeichnung	Anschluss	Maße	Tasten	Layout
KK1195	KTA-86-TT-Ger-USB	PS/2	292 x 165 x 35 mm	86	Deutsch

G84-4100 Serie

Ultraflache Kompakt-Tastatur mit 86 Tasten bei kleinsten Abmessungen.

- Schreibtastatur mit 18 mm Tastenabstand und äußerst geringem Platzbedarf (nur 281,5 x 131,5 x 23,5 mm)
- Zum Einbau in 19"-Einschübe geeignet



Kat.-Nr.	Bezeichnung	Anschluss	Maße	Tasten	Layout
KK1150	Cherry G84-4100-LCMDE-0	PS/2/USB	281,5 x 131,5 x 23,5 mm	86	Deutsch
KS1190	Cherry G84-4100 LCMEU-0	PS/2/USB	281,5 x 131,5 x 23,5 mm	86	US
KK1233	Cherry G84-4100-LCMDE-2	PS/2/USB	281,5 x 131,5 x 23,5 mm	86	Deutsch
KK1236	Cherry G84-4100-LCMEU-2	PS/2/USB	281,5 x 131,5 x 23,5 mm	86	US

KKM-89-C

Kompakte Tastatur mit vollem Funktionsumfang für den Betrieb an Servern.

- Passend für 1HE Tastaturschubladen oder Einschübe
- Geeignet als Service-Tastatur



Kat.-Nr.	Bezeichnung	Maße	Tasten	Layout
KK1314	KKM-89-C-USB-GER blackGer	291 x 154 x 29 mm	89	Deutsch
KK1352	KKM-89-C-USB-US black	291 x 154 x 29 mm	89	US
KK1355	KKM-89-C-USB-Ger grey	291 x 154 x 29 mm	89	Deutsch
KK1321	KKM-89-C-USB-US grey	291 x 154 x 29 mm	89	US

KSA-83

Die Tastaturen der Serie KSA-83 wurden speziell für den Einsatz in der Industrie, an Servern und im Kioskbereich entwickelt.

- Durch die Verwendung der neu entwickelten Scherentechnologie werden die Tastenknöpfe an den vier Außenpunkten geführt.
- Einzigartiges Betätigungsgefühl.,

NEU ✓



Kat.-Nr.	Bezeichnung	Maße	Tasten	Layout
KK1357	KSA-83-USB-Ger	282 x 132 x 25 mm	83	Deutsch
KK1358	KSA-83-USB-US	282 x 132 x 25 mm	83	US
KK1361	KSA-83-USB-FR	282 x 132 x 25 mm	83	Frankreich
KK1360	KSA-83-USB-UK	282 x 132 x 25 mm	83	England

KWP-108 Aufrollbare Tastatur

Das flexible, aufrollbare Keyboard ist spritzwassergeschützt nach DIN IP54 und durch die gummierte Oberfläche äußerst leicht zu reinigen. Die Tastatur ist Windows-kompatibel und hat eine Lebensdauer von 1,5 Millionen Betätigungen.

NEU ✓



Kat.-Nr.	Bezeichnung	Anschluss	Maße	Tasten	Layout
KW2147	KWI-108-USB/PS2-GER weiß	PS/2	493 x 137 x 13 mm	105	Deutsch
KW2121	KWI-108-Combo-US blau	PS/2	493 x 137 x 13 mm	105	US

KKM-B-77

Klein und elegant ist sie. Diese extrem kompakte Tastatur verfügt mit nur 77 Tasten über ein komplettes Standard-layout. Sehr angenehmes Input durch weichen Tastenanschlag. Auch ideal als Zusatztastatur für Notebooks. Mit USB-Anschluss erhältlich.



Kat.-Nr.	Bezeichnung	Anschluss	Maße	Tasten	Layout
KK1249	KKM-B-77-USB-GER	USB	218 x 15 x 103 mm	77	Deutsch
KK1289	KKM-B-77-USB-US	USB	218 x 15 x 103 mm	77	US

Cherry G80/81-1800

- Kompletter Funktionsumfang und normaler Tastenabstand bei geringem Platzbedarf
- Drei verschiedene Betätigungs-Charakteristiken (linear, soft, click)



Kat.-Nr.	Bezeichnung	Kontakte	Anschluss	Maße	Tasten	Layout
KS1136	Cherry G80-1800-HPMDE	Gold	PS/2	405 x 180 x 43 mm	102	Deutsch
KS2027	Cherry G80-1800-HPMEU	Gold	PS/2	405 x 180 x 43 mm	102	US
KS1169	Cherry G81-1800-LPMDE	Folie	PS/2	405 x 180 x 43 mm	102	Deutsch
KS2030	Cherry G81-1800-LPMEU	Folie	PS/2	405 x 180 x 43 mm	102	US

Großschrifftastaturen

- Die Buchstaben haben eine Höhe von ca. 9 mm statt der sonst üblichen 4-5 mm. Durch ihre Fettschrift und die Wahl eines geeigneten Zeichensatzes ist sie insbesondere für ältere Menschen leicht zu bedienen.
- Auch in schwarz erhältlich



Kat.-Nr.	Bezeichnung	Anschluss	Maße	Tasten	Layout
KB1048	KSC-105-PS2-GER Große	PS/2	474 x 174 x 33 mm	105	Deutsch
KB1050	KSC-105-USB-GER Große	USB	474 x 174 x 33 mm	105	Deutsch

Cherry G80-11900

- Touchpad mit 2 Maustasten
- Für alle Anwendungen, bei denen aus Platzgründen keine Maus eingesetzt werden kann
- Lebensdauer jeder Einzeltaste größer als 50 Millionen Betätigungen. Tastenknöpfe im 19 mm Rastermaß.



Kat.-Nr.	Bezeichnung	Maße	Tasten	Layout
KT1181	Cherry G80-11900-LUMDE-0	415 x 193 x 37 mm	105	Deutsch
KT1187	Cherry G80-11900-LUMEU-0	415 x 193 x 37 mm	105	US
KT1182	Cherry G80-11900-LUMDE-2	415 x 193 x 37 mm	105	Deutsch
KT1188	Cherry G80-11900-LUMEU-2	415 x 193 x 37 mm	105	US

KIQ-88-Funk

Kabellose Mediacyber-Tastatur mit einer Reichweite von bis zu 10 Metern

- Andere Ländervarianten auf Anfrage lieferbar



Kat.-Nr.	Bezeichnung	Anschluss	Maße	Tasten	Layout
KI2120	KIQ-88-USB-Ger	USB	315 x 152 x 30 mm	88	Deutsch
KI2265	KIQ-88-USB-US	USB	315 x 152 x 30 mm	88	US

KIA-88 Funk

Ergonomisches Keyboard mit integriertem Trackball

- Funk Tastatur mit einer Reichweite von 10 Metern und integriertem Trackball



Kat.-Nr.	Bezeichnung	Anschluss	Maße	Tasten	Layout
KI2244	KIA-88-Tisch-Track-RF-Ger	USB	385 x 178 x 50 mm	88	Deutsch
KI2262	KIA-88-Tisch-Track-RF-US	USB	385 x 178 x 50 mm	88	US

KFM-99 Funk

NEU ✓

- Weitreichende und zuverlässige 2,4GHz Funkübertragung bis ca. 10 m Entfernung zum PC
- Integrierter 19 mm großer optischer Trackball rechts vom Tastenfeld zureinfachen Navigation
- Zwei Mausfunktionstasten und ein Scroll-Rad links vom Tastenfeld



Kat.-Nr.	Bezeichnung	Maße	Tasten	Layout
KI2273	KFM-99-Tisch-Track-USB-GER	388 x 185 x 42 mm	99	Deutsch
KI2274	KFM-99-Tisch-Track-USB-US	388 x 185 x 42 mm	99	US

KLA-105-Funk

Linkshänder Funk Tastatur

- 27 Mhz, mit 4 Kanälen und 255 IDs
- 3D, schnelle 800DPI optische Funkmaus



Kat.-Nr.	Bezeichnung	Anschluss	Maße	Tasten	Layout
KL1005	KLA-105-Funk-PS2-Ger	PS/2	450 x 245 x 40 mm	105	Deutsch

Cherry G83-6000

Standardtastatur mit 104/105 Tasten
in vielen Ländervarianten

- In den Farben Hellgrau oder Schwarz erhältlich
- Mit PS/2 oder USB Anschluss



Kat.-Nr.	Bezeichnung	Anschluss	Maße	Tasten	Layout
KS2099	Cherry G83-6105-LUNDE-0	USB grau	458 x 170 x 35 mm	105	Deutsch
KS2098	Cherry G83-6104-LUNEU-0	USB grau	458 x 170 x 35 mm	104	US
KS2156	Cherry G83-6105-LUNDE-2	USB schwarz	458 x 170 x 35 mm	105	Deutsch
KS2336	Cherry G83-6104-LUNEU-2	USB schwarz	458 x 170 x 35 mm	104	US

Cherry G80/81-3000

Standard PC Tastatur-Serie für höchste Ansprüche.

- Hohe Lebensdauer der Einzeltasten (> 50 Mio. Anschläge)
- Betätigungsarten wählbar: Linear, Soft und Klick.



Kat.-Nr.	Bezeichnung	Anschluss	Maße	Tasten	Layout
KS2099	Cherry G83-6105-LUNDE-0	USB grau	458 x 170 x 35 mm	105	Deutsch
KS2098	Cherry G83-6104-LUNEU-0	USB grau	458 x 170 x 35 mm	104	US
KS2156	Cherry G83-6105-LUNDE-2	USB schwarz	458 x 170 x 35 mm	105	Deutsch
KS2336	Cherry G83-6104-LUNEU-2	USB schwarz	458 x 170 x 35 mm	104	US

Cherry G81-8000

Für Kreditkarten, EC-Karten, Kundenkarten, etc.

Der integrierte Magnetkartenleser ist als Durchzugleser konzipiert. Er kann bei allen Magnetkarten, die ISO 7812 entsprechen, 100% des Karteninformations-Gehaltes lesen.



Kat.-Nr.	Bezeichnung	Anschluss	Maße	Tasten	Layout
KM1084	Cherry G81-8000-LPADE-0	PS/2 grau	470 x 220 x 62,3 mm	105	Deutsch
KM1209	Cherry G81-8000-LPAUS-0	PS/2 grau	470 x 220 x 62,3 mm	105	US
KM1194	Cherry G81-8000-LUADE-2	USB schwarz	470 x 220 x 62,3 mm	105	Deutsch
KM1211	Cherry G81-8000-LPAUS-2	USB schwarz	470 x 220 x 62,3 mm	105	US

G87-1504 für die neue Gesundheitskarte

NEU ✓

Chipkarten-Leser zur Nutzung der eGK (elektronische Gesundheitskarte) und der KVK (Krankenversichertenkarte)

Mit USB und LAN Schnittstelle (Proxi-Treiber für LAN Betrieb)



Kat.-Nr.	Bezeichnung	Anschluss	Maße	Tasten	Layout
KC2360	G87-1504-USB-Lan-Ger	PS/2	470 x 220 x 49 mm	105	Deutsch
KC2361	G87-1504-USB-Schwarz-Ger	PS/2	470 x 220 x 49 mm	105	Deutsch

Cherry G80-1502

- Unser neuer Star kann nicht nur Krankenversichertenkarten lesen und erfassen, sondern auch andere Chipkarten, wie z.B. Signaturkarten oder EC-Karten mit Chip verarbeiten.
- Auch in Schwarz erhältlich



Kat.-Nr.	Bezeichnung	Anschluss	Maße	Tasten	Layout
KC1124	G80-1502-LQEDE-0	PS/2 grau	470 x 220 x 64 mm	105	Deutsch
KC1139	G80-1502-LQEDE-2	PS/2 schwarz	470 x 220 x 64 mm	105	Deutsch

Cherry ST-1503 -Terminal

NEU ✓

Flexibles Terminal für die neue Gesundheitskarte

Einfache Bedienung bei hoher Zuverlässigkeit und

schneller Datenübertragung machen das netzwerkfähige

ST-1503 zum Standard in dieser Klasse. Es ist upgradefähig und ist somit auch für die Zukunft prädestiniert



Kat.-Nr.	Bezeichnung	Anschluss	Maße	Tasten	Farbe
NY1000	eHealth Terminal ST-1503	USB	130 x 240 x 65 mm	19	weiß
NY1001	eHealth Terminal ST-1503	USB	130 x 240 x 65 mm	19	schwarz

G84-4700 Ultraflacher Nummernblock

- Vier frei programmierbare Tasten mit wechselbeschriftbaren Tastenkappen
- Bis zu 30 Zeichen pro Taste
- Passend zu G84-4100



Kat.-Nr.	Bezeichnung	Anschluss	Maße	Tasten	Layout
NS1131	Cherry G84-4700-LPBDE-0	PS/2	90 x 131 x 33 mm	21	Deutsch
NS1155	Cherry G84-4700-LPBEU-0	PS/2	90 x 131 x 33 mm	21	US
NS1157	Cherry G84-4700-LPBDE-2	PS/2	90 x 131 x 33 mm	21	Deutsch
NS1158	Cherry G84-4700-LPBEU-2	PS/2	90 x 131 x 33 mm	21	US

X-Key-24

Frei programmierbarer Nummernblock mit 24 Tasten und USB.



Kat.-Nr.	Bezeichnung	Anschluss	Maße	Tasten
KP1146	X-Key-24-USB	USB	147 x 97 x 24 mm	24

X-Key-Pedal

- Mit dem X-Key-Fußpedal kann die Produktivität gesteigert und die Arbeit deutlich erleichtert werden, indem bestimmte Tastenkombinationen ganz einfach durch eine Fußbewegung ersetzt werden.



Kat.-Nr.	Bezeichnung	Anschluss	Maße	Tasten	Layout
ZE1000	X-Key-Pedale PS/2	PS/2	190 x 140 x 45 mm	3	
ZE1117	X-Key-Pedale USB	USB	190 x 140 x 45 mm	3	

X-Key-Stick

Darauf hat die Welt gewartet. Diese Leiste mit 16 freiprogrammierbaren Tasten lässt sich einfach auf die Tastatur, den Bildschirm oder jede beliebige ebene Fläche aufkleben.



Kat.-Nr.	Bezeichnung	Anschluss	Maße	Tasten	Layout
KP1178	X-Key-Stick-PS/2	PS/2	364 x 23 x 18 mm	16	Frei
KP1179	X-Key-Stick-USB	USB	364 x 23 x 18 mm	16	Frei

X-KEY 20

Frei programmierbarer Nummernblock mit 4 x 5 Tasten und Wechselbeschriftung.

- X-Key kann neben der normalen Tastatur angeschlossen und zur Ausführung komplexer Befehlsfolgen auf einen Tastendruck programmiert werden
- USB-Schnittstelle (Mac- und Win-kompatibel)



Kat.-Nr.	Bezeichnung	Anschluss	Maße	Tasten	Layout
KP1175	X-Key-20-PS/2	PS/2	107 x 177 x 40 mm	20	Frei
KP1146	X-Key-20-USB	USB	107 x 177 x 40 mm	20	Frei

X-Key 58

Frei programmierbare Tastatur mit 58 Tasten und Wechselbeschriftung.

- USB-Schnittstelle und damit Mac-kompatibel
- Es kann für Anwendungen eingesetzt werden, die keine reguläre Tastatur erfordern
- Aktiviert z.B. in CAD komplexe Kommandos



Kat.-Nr.	Bezeichnung	Anschluss	Maße	Tasten	Layout
KP1167	Key-58-PS/2	PS/2	205 x 230 x 45 mm	58	Frei
KP1147	X-Key-58-USB	USB	205 x 230 x 45 mm	58	Frei

X-key-46 mit Joystick

Die Tastatur ist völlig frei programmierbar. Der Kunde kann frei über die Belegung der Tasten und über deren Farbe und Zusammenfassung entscheiden.



Kat.-Nr.	Bezeichnung	Anschluss	Maße	Tasten
KP1181	X-Key-46-Joy-USB	USB	230 x 200 x 25 mm	46

X-key-46 mit Jog Shuttle

Auch Mauskommandos (Click, Scroll, Cursor Bewegung) können programmiert werden.

- Hintergrundbeleuchtung



Kat.-Nr.	Bezeichnung	Anschluss	Maße	Tasten
KP1182	X-Key-46-Jog Shuttle-USB	USB	230 x 200 x 25 mm	46

7-Draht Touch Panel Serie GOP-7

Technologisch hochstehende, preisgünstige Eingabekomponenten von Fujitsu speziell für OEMs.

Touch Panels für tragbare Geräte.

Diese Serie von resistiven Touch Panels vereint niedrigen Stromverbrauch und eine besonders hohe Lebensdauer mit bewährten optischen Materialien.

So finden sich diese z.B. in industriellen Kontroll- oder Fertigungssystemen, tragbaren PCs und Handhelds.

Hohe Lebensdauer bei Stift und Fingereingabe.

Die Serie verfügt über ein patentiertes, resistives Wirkungsprinzip (7-Draht-Technologie), das eine hohe Lebensdauer von über 10 Millionen Berührungen erreicht.

Technische Daten:

Abmaße:(±0,5):

203,6 x 158,6 x max. 2,6 mm

243,8 x 187,4 x max. 2,6 mm

278,4 x 213,4 x max. 2,6 mm

36,9 x 257,2 x max. 2,6 mm

Gewicht: 100–260 g

Schutzgrad: IP65

Farbe: grün

Kabellänge: 4,6 cm

Elektrische Daten

Anschluss: analog

Temperaturbereich

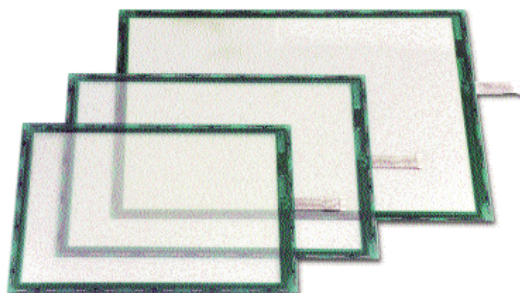
Temperatur:

Betrieb: von -5 °C bis +60 °C

Lager: von -30 °C bis +70 °C

Luftfeuchtigkeit:

20–90 %HR, kein Kondensat



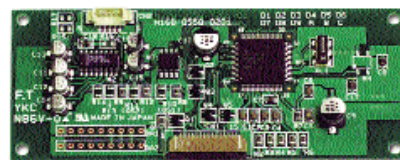
Die Oberfläche der abdeckenden PET-Folie ist mit einem 5 µm dicken Akr yl-Coating gegen die üblicher weise verwendeten chemischen Reinigungsmittel ge schützt.

Erhältlich sind sowohl Touchpanels für Fingereingabe, das sogenannte light touch- als auch solche, die zum Schreiben mit einem Stift, geeignet sind.

Brilliant e Bildqualität und gute Abtasteigenschaften

Bei einer optischen Streuung von 5% durch die entspiegelte Oberfläche liegt die Transparenz dieser maximal 2,6 mm dicken Touch Panels immer noch bei gut 80%. Die Bildqualität wird

zusätzlich durch die „Anti-Newton Ring“ Technologie verbessert. Die Oberfläche ist gegen Verkratzen gehärtet (2H min. Stif thärte nach dem Japanischen Standard JIS K-5400). Die Abweichung von der idealen Linearität wird mit 1.5% (max.) angegeben. Mit einem Controller, der mit einem 10 bit A/D-Wandler ausgerüstet ist, liegt die Auflösung bei ca. 0.1 mm.



Schlüssel für Artikelbezeichnung: GOP-X-YYY-ZZZ-BB

hat folgende Bedeutung und Möglichkeiten:

GOP: Touchpanel

X: Positionier-Technologie

7: 7-Draht-Technik

4: 4-Draht-Technik

YYY: Diagonale in mm
210 / 264 / 307 / 381

ZZZ: Kabellänge in mm
046 / 100

BB: Eingabeform

SF: Stift+Finger

OF: nur Finger

Kundenspezifische Touch Panel in 4-Draht Technologie

Die 4-Draht Technik eignet sich vor allem für die Entwicklung kundenspezifischer Touch Panels für OEMs. Zwei Grössen (5,7" und 10,4") und ein Controllerchip stehen schon jetzt standardmäßig zur Verfügung.

Wir senden Ihnen gerne einen ausführlichen, technischen Fragebogen, in den Sie alle, für die Produktion wichtigen, kundenspezifischen Daten eintragen können. Basierend darauf erstellen wir Ihnen dann gerne ein entsprechend ausführliches Angebot. Bitte fragen Sie an.

Kat.-Nr.	Bezeichnung	Beschreibung	Maße (±0,5)	Schutzgrad
TS1054	GOP-7-210-046-SF	8,4 Zoll/Stift+Finger/Kabel 46 mm	203,6 x 158,6 x max. 2,6 mm	IP65
TS1055	GOP-7-264-046-SF	10,4 Zoll/Stift+Finger/Kabel 46 mm	243,8 x 187,4 x max. 2,6 mm	IP65
TS1056	GOP-7-307-046-SF	12,1 Zoll/Stift+Finger/Kabel 46 mm	278,4 x 213,4 x max. 2,6 mm	IP65
TS1057	GOP-7-381-046-SF	15 Zoll/Stift+Finger/Kabel 46 mm	336,9 x 257,2 x max. 2,6 mm	IP65
Zubehör				
CS1101	GOC-7-BOARD-nPn	7-Draht-Touch-Panel-Controller	100 x 40 x 6 mm	
CS1102	GOC-7-CHIP-PnP	7-Draht-Touch-Panel-Controller Chip		
ZK1295	GKA-440	Anschlusskabel RS232/Power über PS/2		
TX1002	GOP-STIFT	Schreibstift für Touch Panel		



Zubehör

- Kabel
- Stecker
- Adapter



Maus-, Tastatur-, Monitorverlängerungskabel

- Viele Sorten im Internet
- Hochwertige Kabel
- Weitere Kabel auf Anfrage

Kat.-Nr.	Bezeichnung	Länge	Typ
ZK1025	AT(DIN5)-2M-Spiral	2 m	AT
ZK1208	USB-1,8M-gerade	1,8 m	USB
ZK1264	VGA-2M-gerade	1,8 m	VGA



Adapter AT-PS/2

- Anschluss der Tastatur an der jeweils anderen Schnittstelle
- Hochwertige Ausführung
- Weitere Adapter auf Anfrage

Kat.-Nr.	Bezeichnung	Typ
ZK1028	COM 925	Adapterstecker AT auf PS/2
ZK1029	COM 9255	Adapterstecker PS/2 auf AT
ZK1148	COM 825	Adapterkabel AT auf PS/2, 15 cm
ZK1149	COM 8255	Adapterkabel PS/2 auf AT,



Y-KeyKey PS/2

- Adapter um zwei PS/2 Tastaturen am PS/2 Port parallel am PC anzuschließen

Kat.-Nr.	Bezeichnung	Typ
ZK1294	Y-KeyKey PS/2	A2 x PS/2 -> PS/2



Hochflexible Tastatur-Schutzfolien

- Schützt ihre Tastatur gegen Staub und Wasser
- Einfache Montage mit Klebestreifen
- Für fast alle Standard und kundenspezifische Tastaturen

Kat.-Nr.	Bezeichnung
0000	Für fast alle Standard Tastaturen



Adapter PS/2 auf USB

- Schließen Sie Ihre PS/2-Maus und/oder PS/2-Tastatur einfach an die USB-Schnittstelle an.
- 2 x 6-pol. MiniDin und USB-A-Stecker
- Kompatibel zu USB 1.1 und 2.0 Datentransfer bis 1 Mbits

Kat.-Nr.	Bezeichnung	Schnittstelle
ZK1343	ZK-2-USB	USB auf PS/2



Serieller Tastatur-Adapter

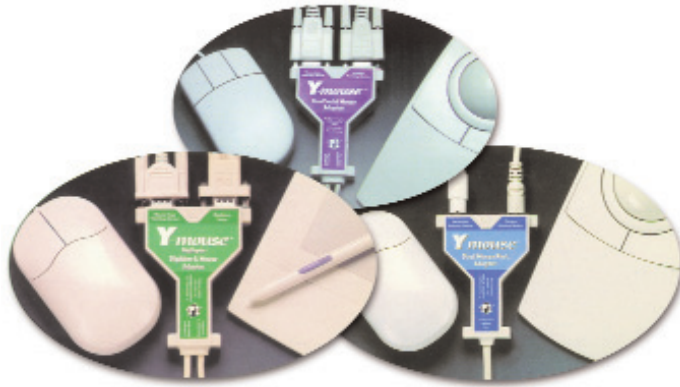
- Um Serielle Schnittstellen wie RS232 auf eine USB-Schnittstelle umzuschichten, ist dieser Adapter ideal geeignet.

Kat.-Nr.	Bezeichnung	Schnittstelle
ZK1351	ZK-ser-USB	Seriell auf USB

Y-mouse Dual Mouse Adapter

Adapter zum Anschluss von zwei Mauszeige-Geräten gleichzeitig an derselben Schnittstelle.

- Mit mehreren Adaptern können weitere Eingabegeräte angeschlossen werden
- Beispielsweise für Meetings, Show-Räume, Vorführungen, Mehrbenutzersysteme, CAD



Kat.-Nr.	Bezeichnung	Anschluss	Einsatz
ZK1179	Y-mouse Seriell	2 x Seriell	Anschluss von 2 Seriell-Mäusen an die serielle Schnittstelle
ZK1180	Y-mouse PS/2	2 x PS/2	Anschluss von 2 PS/2-Mäusen an die PS/2 Schnittstelle
ZK1183	Y-mouse Seriell Tablett	seriell	Anschluss einer Seriell-Maus und eines Seriell-Grafiktablets

Y-mouse Keyboard & Mouse Adapter

Adapter zum Anschluss von PS/2 Maus und Tastatur an gemeinsamer PS/2 oder USB Schnittstelle.

- Anschluss bestehender Eingabesysteme an USB
- Vollwertige Tastaturen und Mäuse am Mausanschluss des Notebooks (Treiber wird mitgeliefert)



Kat.-Nr.	Bezeichnung	Anschluss
ZK1181	Y-mouse PS/2 -> USB	2 x PS/2 -> USB PC & Mac (Anschluss von PS/2 Geräten an USB)
ZK1184	Y-mouse PS/2 Notebook	2 x PS/2 an 1 x PS/2 (Anschluss von 2 PS/2 Geräten an eine PS2)

Y-see two Dual Monitor Adapter

Adapter zum Anschluss von zwei Monitoren an einen Computer.

- Verstärkt und splittet das VGA oder SVGA Signal
- Perfekt für Präsentationen
- Einsatz in Ausstellungen oder im Laden
- Auflösungen bis 1280 x 1024 in 32 bit Farbe



Kat.-Nr.	Bezeichnung	Anschluss
ZK1185	Y-see two Monitor	SVGA

Das haben wir schon umgesetzt



Drucker für Psion



Kabeltester



Profimessgerät



Logistikterminal



HP Terminal



DIA Beschriftung



SPS Steuerung Terminal



Rauchgasmelder



Apothekenterminal

Kontaktieren Sie uns bei Fragen oder Wünschen

Ihr Ansprechpartner: Paul Pabst

Tel. +49 (89) 089/894399-0

E-Mail: sales@tastaturen.com

Bestellfax:

Fax Nr. (089) 894399-11

GeBE Computer & Peripherie GmbH
 Untere Bahnhofstraße 38a
 82110 Germering

Falls Sie Fragen – rufen Sie uns an:
 +49 – (0)89-894399-0

Kundennummer

Name

Telefon

Telefax

Absender / Firmenstempel

Datum / Unterschrift

Unsere Bestellung:

Kat.-Nr.	Artikel	Seite	Stück	Einzelpreis

Alle Preise in EUR zzgl. Versand (bis 10kg: Pauschal 9,80 EUR, Express und ab 10kg nach Aufwand) und MwSt. Es gelten unsere Liefer- und Zahlungsbedingungen.

Noch Fragen?

Sie haben noch Fragen zu unseren Produkten? Wir beraten Sie gerne. Rufen Sie uns an oder schreiben Sie uns. Wir stehen Ihnen gerne zur Verfügung. Sie erreichen uns unter der Telefonnummer 089-894399-0 oder per E-Mail unter sales@tastaturen.com.

Lieferung:

Wir bemühen uns um schnellstmögliche Lieferung der Produkte. Wir informieren Sie in der Auftragsbestätigung, ob der gewünschte Artikel ab Lager verfügbar ist. Sollte dies einmal nicht der Fall sein, geben wir Ihnen den schnellstmöglichen Liefertermin bekannt.

Preise:

Unsere Preise verstehen sich zzgl. der jeweils gültigen Mehrwertsteuer.

Versandkosten:

Pro Lieferung entsteht eine Versandkostenpauschale von 9,80 € zzgl. MwSt. Bei Sendungen ins Ausland berechnen wir die Versandkosten nach Aufwand.

Bezahlung:

Bezahlen Sie bequem per Kreditkarte (Master card) oder direkt bei Lieferung per Nachnahme (die derzeitige Nachnahmepauschale beträgt 3,50 € die Sie direkt bei DHL bei Lieferung zahlen). Abweichende Zahlungsbedingungen klären Sie bitte mit unserer Vertriebsabteilung ab.

Umtausch und Rückgaberecht:

Sollten Sie mit der von uns gelieferten Ware einmal nicht zufrieden sein, können Sie diese Ware innerhalb von 14 Tagen unbenutzt, in Originalverpackung und auf Ihre Kosten zurücksenden. Bitte setzen Sie sich vorher mit uns in Verbindung, damit wir Ihnen eine Rücksendenummer erteilen können. Diese Rückgabeoption gilt nur für unsere Endkunden.

Reparaturen:

Bitte setzen Sie sich vor der Rücksendung mit uns in Verbindung damit wir Ihnen eine Rücksendenummer erteilen können. Bitte geben Sie den genauen Grund für Ihre Reklamation an. Wir kümmern uns umgehend um die Reparatur der Geräte und gegebenenfalls um Ersatz.

Allgemeine Liefer- und Zahlungsbedingungen:

Es gelten ausschließlich unsere Liefer- und Zahlungsbedingungen, die auf unserer Internetseite www.tastaturen.com jederzeit einsehbar sind. Auf Wunsch senden wir Ihnen diese gerne zu. Alle angegebenen Daten sind unverbindliche Informationen und stellen keine Zusicherung von Eigenschaften dar. Irrtümer und Veränderungen des Liefersortiments und der Preise sind vorbehalten. Alle genannten Markennamen sind Eigentum der entsprechenden Firmen. Alle Rechte sind vorbehalten.



Untere Bahnhofstraße 38a
82110 Germering
Tel: +49 – (0)89 – 894399-0
Fax: +49 – (0)89 – 894399-11
sales@www.tastaturen.com
www.tastaturen.com

Distribution durch: