

GFT-51 Frontplattenversion

Fronteinbauversion mit 51 Tasten in PS/2 oder
USB Anschluss



Beschreibung

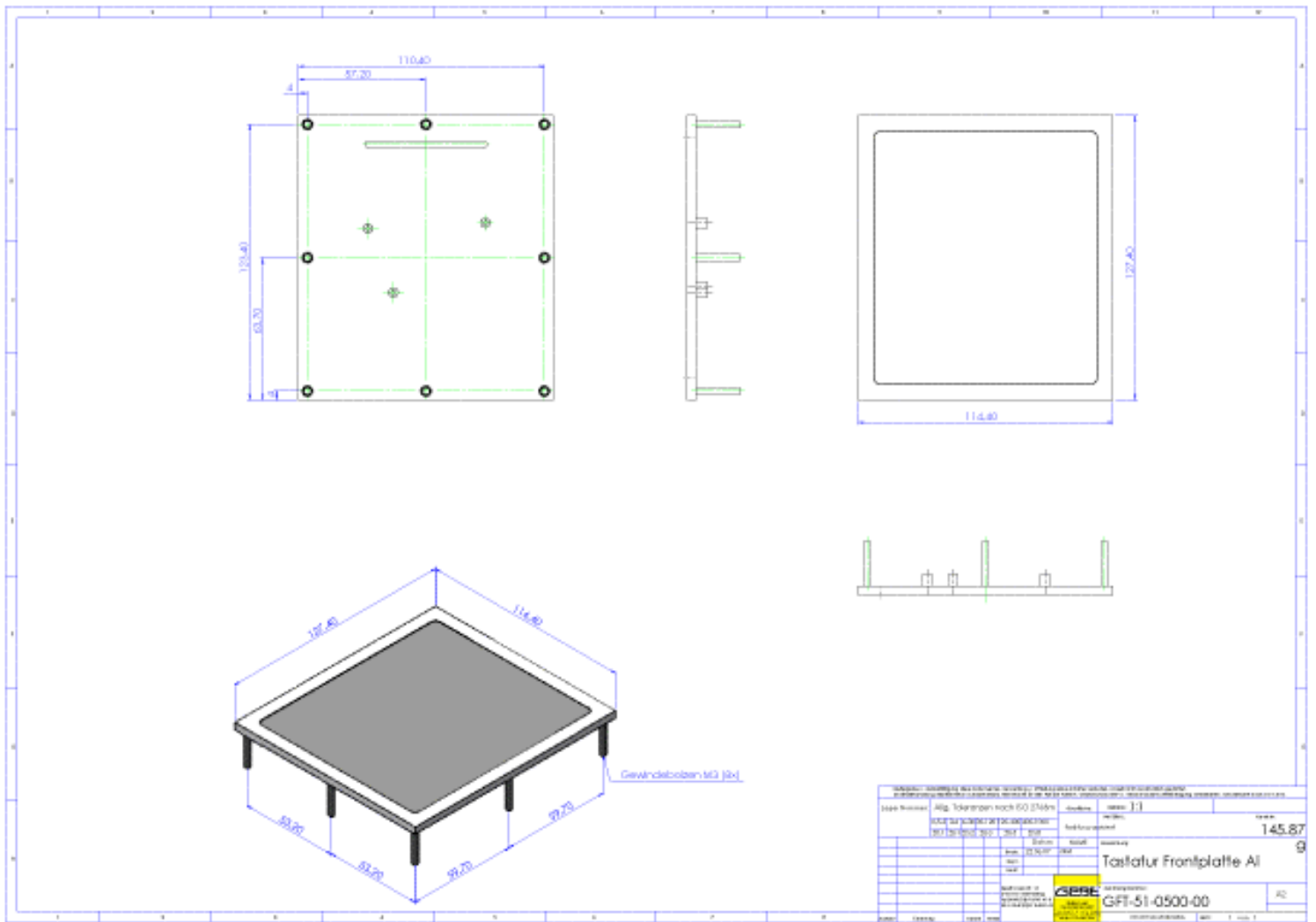
Anwendungsbeispiele:

Die Frontplattenvariante der GFT-51 Serie eignet sich besonders für den Einsatz in Schaltschränken oder Bedienterminals in den Bereichen Fabrikautomation, Chemie, Labor- und Medizintechnik sowie im Umfeld von Informationssystemen.

Besonderheiten:

Als Frontplattenversion läßt sich die folienabgedeckte Kurzhubtastatur mit Hilfe der integrierten Stehbolzen einfach befestigen und ist durch ihre Bauart frontseitig wasser- und staubdicht nach [IP65](#).

Andere Ländervarianten, sowie kundenspezifische Anpassungen sind auf Anfrage lieferbar.



Technische Daten**Mechanische Daten**

Schutzgrad: [IP65](#) (statisch)
 Farbe: aluminium
 Abmaße: 127,40 x 114,40 x 15 mm
 Kabellänge: 180 cm

Tasten

Tastenmechanik: Knackfrosch
 Tastenanzahl: 51
 Tastaturlayout: Deutsch oder US
 Lebenszeit: 1 Mio. Betätigungen min.
 Schaltkraft: 0,2 N
 Schaltweg: 0,3 mm
 Tastenbedruckung: Siebdruck

Elektrische Daten

Anschluss: [PS/2](#) oder [USB](#)
 Betriebsspannung: ± 5 V
 Stromaufnahme: 4 mA

Umwelt

Betriebstemperatur: von 0 °C bis +70 °C
 Lagertemperatur: bis °C

Lebensdauer/Qualität

Lebensdauer: ca. 1 Mio. Zyklen

Garantie

Zertifizierungen: CE

Katalognr.	Artikelbezeichnung	
KF1348	GFT-51-Front-PS/2-Ger	PS/2, Deutsch
KF1349	GFT-51-Front-PS/2-US	PS/2, US
KF1350	GFT-51-Front-USB-Ger	USB, Deutsch
KF1351	GFT-51-Front-USB-US	USB, US

sales@tastaturen.com **Telefon: (089) 89 43 99-0 Fax: (089) 89 43 99-11**